



2012  
International  
Year of  
**Co-operatives**



## “L’Onu ha proclamato il 2012 anno della COOPERAZIONE”

### Istituita la Giornata della Mutualità nell’anno dedicato alla Cooperazione

L’Organizzazione delle Nazioni Unite ha proclamato il 2012 anno internazionale delle cooperative: è il riconoscimento al modello d’impresa che coniuga etica, persona e mercato.

«Le imprese cooperative contribuiscono alla costruzione di un mondo migliore». Questa in sintesi la definizione di Ban Ki-moon il segretario generale dell’Onu.

La risoluzione ONU riconosce che il modello imprenditoriale cooperativo è uno dei fattori principali dello sviluppo economico e sociale, che promuove la piena partecipazione sociale dei popoli sia nel mondo sviluppato sia in quello in via di sviluppo e che le cooperative contribuiscono allo sradicamento della povertà.

La risoluzione incoraggia anche tutti i governi a creare un ambiente di maggiore sostegno allo sviluppo cooperativo.

Nell’anno dedicato alla Cooperazione dopo quello appena trascorso che ha segnato i festeggiamenti dei 150 anni dell’Unità di Italia e celebrato la nascita delle Società di Mutuo Soccorso, antesignane delle successive esperienze cooperative, registriamo con favore un primo riconoscimento della mutualità mediata che potrà facilitare ancor più lo sviluppo e la collaborazione tra Mutue.

È stata inoltre istituita la Giornata della Mutualità che si è tenuta il 16 marzo u.s. con la collaborazione delle Fondazioni Cesare Pozzo e delle Soms Piemonte e dei Coordinamenti Fimiv. Tale momento intende attualizzare il messaggio storico e valoriale del mutuo soccorso, attraverso un confronto con i nostri interlocutori della cooperazione, del sindacato e del terzo settore sulla mutualità integrativa volontaria in ambito socio assistenziale/sanitario.

Anno 20, n. 1 gennaio - aprile 2012  
Periodico in abbonamento postale  
“Poste Italiane s.p.a. - Spedizione in  
Abbonamento Postale - D.L. 353/2003  
(conv. in L. 27/02/2004 n° 46) art. 1,  
comma 2, DCB - BO”

*Direttore Responsabile*  
Federico Bendinelli

*Coordinamento redazionale*  
Massimo Piermattei

*Con la collaborazione di*  
Francesco Zinzani, Gustavo Bertoglio, Dino  
Tarozzi, Giusy De Vitis, Giovanna  
Manobianco.

*Segretaria di Redazione:* Giusy Milici

House Organ della **CAMPA**  
Cassa Nazionale Assistenza Malattie,  
Professionisti, Artisti e Lavoratori  
Autonomi

Società di Mutuo Soccorso L. 3818/1886  
Mutua Sanitaria Integrativa

Autorizzazione Tribunale BO n. 6220 del 17/09/93.  
Redazione: Via Calori, 2/G 40122 Bologna  
tel 051 230967 fax 051 6494012  
info@campa.it - www.campa.it

*Progetto grafico:* Studio Struchel - Bologna

*Impaginazione:* Omega Graphics - Bologna

*Stampa:* Industrie Grafiche Compositori srl  
Via Stalingrado, 97/2 - Bologna



MISTO  
Carta  
FSC® C044057

Stampato su carta  
proveniente da fonti gestite  
in modo responsabile

### Sommario

- Piano di Assistenza 2012: tutte le novità
- Le formule di assistenza
- Confermato il servizio di assistenza medica in Italia e all'estero di IMA Assistance
- Detrazione fiscale dei contributi associativi e delle spese sanitarie non rimborsate
- Riconosciuto il principio della mutualità mediata
- Progetto di sviluppo mutualistico regionale di Confcooperative ER
- Inchiesta: Ci saranno ancora i Medici di famiglia nel prossimo futuro?
- Excursus Fondazione CAMPA
- Convenzioni Sanitarie

# RETRIBUZIONE DELLE PRESTAZIONI DI LAVORO OCCASIONALE ACCESSORIO

**GARANTISCE LA COPERTURA  
PREVIDENZIALE PRESSO L'INPS E  
L'ASSICURAZIONE INAIL IN:**

**Attività Agricole**



**Lavori domestici**



**Qualunque attività in tutti i settori**  
*per giovani studenti, pensionati, lavoratori in  
part-time e percettore di prestazioni a sostegno  
del reddito, che svolgono attività occasionali*



**IL SISTEMA  
DEI "BUONI"**



**Manifestazioni,  
eventi e fiere**

Il datore di lavoro può acquistare  
i buoni lavoro presso le filiali  
della Banca popolare dell'Emilia Romagna



**Banca popolare  
dell'Emilia Romagna**



**GRUPPO BPER**

**bper.it**

## Mutuo Soccorso, vantaggio reciproco!

### Gentilissimi Associati,

il Consiglio di Amministrazione nella seduta del 25 novembre 2011, in conformità allo Statuto, ha deliberato il Piano di Assistenza e l'importo dei contributi associativi per l'anno 2012. La CAMPAs ha raggiunto a fine anno la quota di 14.000 assistiti.

La grande maggioranza dei Soci esprime un elevato livello di soddisfazione e una crescente fiducia nei servizi che riusciamo a garantire.

Il susseguirsi delle manovre finanziarie sia a livello nazionale che regionale continuano ad aumentare la misura dei ticket a carico dei cittadini in conseguenza della necessità di tagliare la spesa pubblica e pertanto anche quella sanitaria e socio sanitaria.



Tutti siamo chiamati attraverso compartecipazioni sempre maggiori (i ticket appunto) e il razionamento implicito delle prestazioni (liste di attesa) che induce a scegliere il canale privato, a tirar fuori una quota crescente di risorse economiche, per ottenere dei servizi soddisfacenti.

Per il 2012 lo scenario prevede il persistere di un quadro di difficoltà economica rendendo ancora più tangibile la necessità di destinare una parte dei nostri risparmi ad una copertura integrativa.

Lo strumento della mutualità integrativa volontaria, definito come bene comune, si dimostra pertanto sempre più utile ed insostituibile per fare fronte alle crescenti esigenze di previdenza sanitaria e tutela da eventi patologici di grande impatto economico e allo stesso tempo per ottenere il rimborso di tutte le prestazioni sanitarie anche di routine eseguite a scopo preventivo.

La CAMPAs conferma tutto l'impianto del Piano di Assistenza composto dalle formule di assistenza complete Base, Più e Oro e da quelle parziali Specialistica Ambulatoriale e Ricoveri, e le formule aggiuntive opzionabili Ass. Odontoiatrica e Integrazione Grandi Interventi Chirurgici IGIC oltre al Servizio di assistenza medica e consulenza telefonica tramite centrale operativa.

La CAMPAs mantiene per il 2012 l'impegno a garantire il rimborso dei ticket maggiorati fino a concorrenza del tariffario di ciascuna formula di assistenza. È stato inoltre rivisto e aggiornato il tariffario per l'assistenza in forma indiretta, già visibile on line sul nostro sito, con l'adeguamento di numerose prestazioni.

A fronte di tali misure che avranno un notevole impatto economico, i contributi associativi sono stati solo indicizzati nei limiti del tasso annuo di inflazione venendo così incontro alle contingenti difficoltà che diversi Soci possono incontrare.

Seppur ci troviamo in una situazione economica problematica, assistiamo con soddisfazione ad una crescente consapevolezza dell'aiuto che la mutualità può dare sia alla singola famiglia quanto all'intera collettività.

I segnali di crescita e sviluppo di questi mesi sono davvero incoraggianti e ogni momento di crisi può diventare un'opportunità. Siamo davvero fiduciosi che la CAMPAs assolva a questa funzione con la massima efficacia realizzando davvero un aiuto e un vantaggio reciproco.

Il Presidente  
**Dr. Francesco Zinzani**

## Piano di assistenza CAMPA 2012: tutte le novità

### Incremento del numero dei Soci +5,4%

Il programma di sviluppo Soci che punta al termine del mandato quadriennale del Consiglio di Amministrazione del 31.12.2012 di raggiungere il numero di 15.000 associati, nel 2011 è stato nel complesso rispettato. Nell'anno appena trascorso sono state infatti realizzate 1500 tra nuove iscrizioni e prosecuzioni e al netto delle cessazioni la base sociale della CAMPA è aumentata di 700 unità pari a +5,4%. Il 44% delle iscrizioni derivano da coperture collettive aziendali e convenzioni speciali.

Tra queste vogliamo citare in particolare la Convenzione con l'Aeroporto di Genova per la copertura dei relativi dipendenti e familiari e quella con Emil Banca destinata ai Soci della Banca di Credito Cooperativo.

Tra le formule di assistenza tradizionali (pari al 56% del totale) la metà delle iscrizioni sono avvenute nelle formule Più ed Oro con le contribuzioni più elevate.

### Andamento Erogazioni Sanitarie

Nel 2011 anche se non ancora completata l'evazione di tutte le pratiche di rimborso di competenza le erogazioni sanitarie evidenziano una dinamica di crescita leggermente inferiore a quella dello scorso anno. Tutte le formule di assistenza appaiono in sufficiente equilibrio. L'acquisizione di un maggior numero di iscritti provenienti da convenzioni aziendali ha fornito un contributo positivo a migliorare il rapporto tecnico della gestione.

### Incremento dei Ticket

Per il 2012 lo scenario prevede il persistere di un quadro di precarietà economica e l'aumento della difficoltà da parte di alcune categorie di nostri assistiti a sostenere l'onere contributivo.

La manovra finanziaria dello scorso agosto ha aumentato la compartecipazione dei ticket a carico dei cittadini. Per le prestazioni di maggiore rilevanza (come TAC e RMN) già negli ultimi mesi del 2011 il ticket è passato da 36,00 a 66,00 €. In Emilia Romagna l'inasprimento del ticket si fa sentire in misura superiore per i redditi familiari più elevati così da portare il ticket massimo da 36,15 a 70,00 €. Da febbraio sono previsti ulteriori aumenti dei ticket su visite e specialistica e sono introdotti pure i ticket su prestazioni chirurgiche e di ricovero.

La CAMPA ha deciso di continuare a rimborsare tali ticket maggiorati fino a concorrenza del tariffario della formula di assistenza di ciascun associato. In certe situazioni diventa più conveniente effettuare la prestazione privatamente presso le strutture private convenzionate CAMPA piuttosto che pagare i ticket maggiorati.

Nel 2012 il costo pro-capite dei ticket per i Soci CAMPA aumenterà dunque sensibilmente e per

questo motivo la CAMPA ha dovuto procedere ad un'indicizzazione dei contributi per le assistenze tradizionali con un aumento medio del 2-2,5% in linea con il dato dell'inflazione per mantenere l'equilibrio e garantire il rimborso di questo maggior onere.



### Aggiornamento Tariffario

La CAMPA attraverso i propri consulenti sanitari ha proceduto all'aggiornamento del tariffario. Il lavoro di razionalizzazione ha previsto l'eliminazione delle voci desuete e l'inserimento di altre nuove prestazioni o di nuove tecniche e metodiche. Sono stati apportati adeguamenti ad alcuni interventi di media chirurgia che percentualmente erano rimborsati meno rispetto ai costi rilevati degli interventi di altissima e alta chirurgia, mentre per le prestazioni specialistiche e diagnostiche alcune voci sono state arrotondate e altre ridotte tenendo conto delle cifre medie di mercato.

### Conferma del Piano di Assistenza 2012 e Servizio di Assistenza Medica Telefonica

Si è pertanto confermato tutto l'attuale impianto delle erogazioni già attualmente riconosciute, ed è stato rinnovato ancora per il 2012 il Servizio di assistenza medica e consulenza telefonica a vantaggio di tutti i Soci grazie alla Convenzione realizzata tra la nostra Federazione Italiana Mutualità Integrativa Volontaria Fimiv e IMA Italia Assistance, che arricchisce ancora di più il valore della copertura sanitaria.

### Integrazione Grandi Interventi Chirurgici

Anche la copertura IGIC Integrazione Grandi Interventi Chirurgici è stata confermata alle medesime condizioni dell'anno passato.

Ricordiamo che attualmente il limite di età per effettuare l'integrazione è fissato entro e non oltre il compimento del 65° anno di età.

## Autorizzazioni alla forma diretta solo con prescrizione medica con diagnosi o sospetto diagnostico

Sempre con lo scopo di evitare il proliferare di prestazioni diagnostiche inutili e non appropriate, sia realizzate in nome della così detta medicina difensiva, sia spesso anche per le politiche commerciali delle strutture sanitarie, e contenere il costante incremento dei costi per erogazioni sanitarie, e conseguentemente quello dei contributi associativi necessari a mantenere l'equilibrio sostenibile, il Consiglio di Amministrazione ha confermato anche per il 2012 di mantenere un atteggiamento di cautela e attenzione nella concessione delle autorizzazioni per effettuare le prestazioni in forma diretta:



- **tutte le richieste di prestazioni specialistiche ambulatoriali devono essere accompagnate da una prescrizione medica contenente la patologia o il sospetto diagnostico per cui si effettuano;**
- le prescrizioni mediche devono essere rilasciate o dal medico di medicina generale o dallo specialista;
- qualora siano rilasciate da uno specialista possono riguardare solo il suo ambito di specialità. (In altri termini l'oculista non può richiedere una gastroscopia o una densitometria, ma può prescrivere solo esami specialistici attinenti l'apparato visivo).

5

**In assenza di tale indicazione non potranno più essere rilasciate le autorizzazioni per l'esecuzione delle prestazioni diagnostiche in forma diretta.**

**Analogamente anche le richieste di rimborso in forma indiretta** per un numero elevato di esami e indagini strumentali non supportati da un'adeguata motivazione sanitaria (patologia o sospetto diagnostico) non potranno essere accolte.



Ricordiamo che la **CAMPA** è una Società di Mutuo Soccorso non profit che non ha fini lucrativi ed essendo per definizione una **Mutua Sanitaria Integrativa del SSN**, suggeriamo ai Soci di avvalersi del Servizio Sanitario Nazionale per quelle prestazioni, come le analisi del sangue e gli esami di laboratorio, per le quali non si hanno tempi di attesa particolarmente lunghi e i cui referti diagnostici appaiono di sicura affidabilità.

# Piano di Assistenza 2012



6

## Mutuo Soccorso, Vantaggio reciproco.

**D**al 1958 la CAMPA è una delle più efficaci Mutue Sanitarie Integrative aperta a tutti i cittadini.

**N**on ha scopo di lucro, ma si ispira ai principi della solidarietà e della mutualità volontaria, grazie ai quali garantisce protezione ed assistenza sanitaria ai propri associati.

**O**ffre diverse formule di copertura sanitaria per soddisfare ogni esigenza di cura, salute e prevenzione, sia in Italia che all'estero.

**G**arantisce il rimborso di tutte le spese sanitarie per ricoveri, interventi chirurgici, parto, visite specialistiche, accertamenti diagnostici, terapie fisiche, ticket, cure odontoiatriche.

**H**a una rete di centri sanitari **convenzionati**, dove effettuare le prestazioni senza anticipo della spesa o a costi ridotti e senza liste di attesa.

**N**on richiede visite preventive per essere ammessi. La prima iscrizione è possibile entro il 70° anno di età, ma anche oltre se avviene con familiari più giovani di 70 anni.

**N**on cessa mai la copertura: gli associati possono godere dell'assistenza per tutta la vita perché la CAMPA non esercita mai diritti di recesso legati all'età o a particolari patologie.

**P**ermette di risparmiare, perché non avendo scopo di lucro, i contributi associativi versati sono fiscalmente detraibili dalle imposte.

## DA SAPERE



### ■ MODALITÀ PER L'ISCRIZIONE

Inviare la domanda di iscrizione compilata e sottoscritta presso la nostra sede centrale allegando lo stato di famiglia in carta semplice o l'autocertificazione, il modulo privacy e la documentazione dell'avvenuto versamento. L'iscrizione deve comprendere tutti i familiari risultanti dallo stato di famiglia, salvo la possibilità di iscrizione individuale, escludendo i familiari, mediante pagamento di un contributo raddoppiato. Verificata la regolarità della domanda di iscrizione, la CAMP provvede ad inviare la delibera di accettazione a Socio della Mutua e la tessera di iscrizione.

### ■ DURATA DEL RAPPORTO ASSOCIATIVO

**Il rapporto associativo ha durata triennale, oltre l'anno di iscrizione e si rinnova di tre anni in tre anni, salvo disdetta da inviarsi almeno tre mesi prima di ogni scadenza triennale.**

La prima iscrizione è consentita entro il 70° anno di età, o anche oltre, se l'iscrizione avviene con familiari conviventi di età inferiore a 70 anni. Una volta iscritti si può restare associati per tutta la vita. I nuovi nati potranno godere dell'assistenza gratuita per il 1° anno di vita, previa iscrizione entro 20 gg. dalla nascita, che deve essere comunicata alla CAMP.

### ■ MODALITÀ PER IL VERSAMENTO DEI CONTRIBUTI ASSOCIATIVI

Il versamento delle quote di iscrizione e dei contributi associativi può essere effettuato mediante:

■ c/c postale n. **31616568** ■ assegno intestato alla CAMP

■ bonifico bancario c/o **Banca Popolare dell'Emilia Romagna** sede Bologna - Via Venezian, 5/A:

coordinate bancarie nazionali					
PAESE	CIN	CIN	ABI	CAB	CONTO
IT	73	P	05387	02400	000000073575

Per i nuovi iscritti il calcolo dei contributi da versare verrà fatto conteggiando i ratei mensili partendo dal mese di iscrizione fino alla fine dell'anno (es.: iscrizione in febbraio i ratei da versare sono 11, iscrizione in giugno i ratei da versare sono 7).

### ■ DETRAZIONE FISCALE DEI CONTRIBUTI ASSOCIATIVI

I contributi associativi versati alla CAMP fino ad un importo di Euro 1.291,14 sono detraibili dalle imposte nella percentuale di legge del 19% (TUIR - D.P.R. 917/86 - art. 15, co. 1, lett. i bis - art. 13 D.Lgs 460/97). Il massimale è autonomo e non fa cumulo con quelli analoghi previsti per altre detrazioni (premi di polizze vita e infortuni, contributi a onlus, ecc...).

### ■ ASSISTENZA DIRETTA E INDIRETTA

L'assistenza può essere erogata in forma: **diretta**, in questo caso la CAMP assume gli oneri e l'assistito può effettuare le prestazioni senza anticipare la spesa, con eventuali quote di compartecipazione; **indiretta**, mediante rimborso in base al tariffario delle spese sostenute.

### ■ DECORRENZA DELL'ASSISTENZA

L'erogazione dell'assistenza decorre in via generale dal 1° giorno del terzo mese successivo a quello di iscrizione. **Per ricoveri e interventi chirurgici conseguenti a malattie manifestamente preesistenti al momento dell'iscrizione, l'assistenza decorre dopo 12 mesi dall'iscrizione;** per i successivi 24 mesi, il rimborso sarà pari al 50% di quello previsto dal tariffario secondo le varie forme di assistenza; dopo tale periodo sarà riconosciuto il rimborso previsto in base alla formula di assistenza. In caso di gravi infortuni o eventi traumatici accertati dal Pronto Soccorso, che determinino nuove patologie e non solo riacutizzazione o aggravamento di patologie preesistenti, l'assistenza decorre immediatamente dal momento dell'iscrizione. L'assistenza al parto decorre dopo tre mesi dall'iscrizione ma fino al 12° mese di iscrizione può essere garantita solo in forma indiretta.

## VADEMECUM PER USUFRUIRE DELL'ASSISTENZA

### ■ PER GLI ESAMI DIAGNOSTICI IN FORMA DIRETTA\*

- Telefonare al centro medico scelto per un appuntamento.
- Far avere a CAMP la prescrizione di un medico (anche specialista) con sospetto diagnostico indicando il centro scelto per ricevere il foglio di autorizzazione.
- Presentarsi il giorno dell'appuntamento al centro medico con la tessera CAMP e l'autorizzazione ricevuta.
- Non pagherete nulla, pagherà CAMP in forma diretta.

### ■ VISITE SPECIALISTICHE

- Il rimborso è sempre in forma indiretta, anche nei centri convenzionati dove avete diritto a tariffe scontate.
- Non è necessaria la prescrizione di un medico.
- Inviare le note di spesa

### ■ ESAMI DIAGNOSTICI IN FORMA INDIRETTA\*\*

- Inviare note di spesa e prescrizione medica con sospetto diagnostico entro 20 gg utilizzando l'apposito modulo.

### ■ RICOVERI PER INTERVENTI IN FORMA DIRETTA

- Dare comunicazione a CAMP inviando certificato medico entro max otto giorni dal ricovero per ricevere il foglio di autorizzazione.
- Presentarsi al Centro Convenzionato in forma diretta con la tessera CAMP e autorizzazione.
- Alla chiusura del ricovero pagherete la quota a vostro carico (se avete le forme di copertura a, b, d). Se avete la formula Oro sarà a carico della CAMP l'intera spesa (eccetto le protesi e gli extra).
- Per ricoveri oltre i 20 giorni contattare CAMP per la prosecuzione.

### ■ INTERVENTI IN FORMA INDIRETTA O RICOVERI IN MEDICINA

- Comunicare a CAMP apertura e chiusura del ricovero entro otto giorni.
- Inviare entro tre mesi dalla fine del ricovero fatture e cartella clinica.
- Per ricoveri oltre i 20 giorni contattare CAMP per la prosecuzione.

#### Ricordate:

La CAMP richiede generalmente **solo la fotocopia delle note di spesa e delle cartelle cliniche**. Si riserva di richiedere l'esibizione dell'originale in caso di necessità amministrative. Conservate gli originali delle fatture per eventuali detrazioni in fase di dichiarazione dei redditi. Per la richiesta di autorizzazione ad effettuare le prestazioni in forma diretta (accompagnate da prescrizione medica con sospetto diagnostico) e per l'invio delle note di spesa per il rimborso (utilizzando il modulo per la richiesta di rimborso delle spese sanitarie) potete scegliere fra uno dei seguenti modi:

1. **Via fax** al numero 051.6494012
2. **Via e-mail** all'indirizzo sportello@camp.it
3. **Per posta a:** CAMP - via Luigi Calori 2/g - 40122 Bologna
4. **Di persona** presso il nostro sportello della sede centrale o degli uffici fiduciari.

Riceverete i rimborsi entro circa due mesi.

\***forma diretta:** CAMP paga direttamente al centro medico l'intera spesa per gli esami diagnostici e la quota a suo carico per gli interventi chirurgici. I centri dove è possibile eseguire esami diagnostici ed interventi chirurgici in forma diretta sono riportati nel relativo elenco. Troverete le novità sulle convenzioni sul notiziario CAMP che inviamo ai nostri soci ogni 3 o 4 mesi.

\*\***forma indiretta:** il socio anticipa la spesa e poi chiede il rimborso a CAMP che lo effettuerà secondo il tariffario della Vostra formula di assistenza.



## ASSISTENZA COMPLETA BASE

(massimale annuo per ogni associato € 50.000,00)

### CONTRIBUTI ASSOCIATIVI 2012

DA 0 A 25 ANNI	€ 275,00
DA 26 A 50 ANNI	€ 555,00
DA 51 A 75 ANNI	€ 700,00
OLTRE 75 ANNI	€ 790,00

QUOTA D'ISCRIZIONE  
DA VERSARE UNA-TANTUM  
PER OGNI NUOVO SOCIO:  
€ 60,00

Per il 4°, 5°, 6°, 7° familiare  
il contributo è scontato  
rispettivamente del 20%,  
del 30%, del 40%, del 50%.

### RICOVERI PER INTERVENTI CHIRURGICI E PARTO

#### in forma diretta

Possono essere effettuati presso case di cura private e ospedali convenzionati, con assunzione degli oneri da parte della CAMPA: **in regime di accreditamento** con SSN, con miglior comfort alberghiero / passaggio di classe, l'associato paga solo le spese extra; **in regime di solvenza** (a pagamento) a carico dell'assistito c'è una quota di compartecipazione (in percentuale sul totale speso: vd. elenco centri convenzionati) variabile secondo la struttura e la camera scelta, oltre alle spese extra e al costo delle protesi.

#### in forma indiretta

- **a) Rimborso per l'intervento:** le spese per gli onorari al chirurgo, l'aiuto, l'assistente, l'anestesista, la sala operatoria e il relativo materiale, sono rimborsate **in base al tariffario** CAMPA Assistenza Completa.
- **b) Concorso** per le spese di retta di degenza, medicinali, analisi cliniche, radiologia, accertamenti diagnostici.

**FINO A € 125,00 AL DÌ**

#### Day Hospital / Day Surgery

Per gli interventi eseguiti in Day Hospital / Day Surgery vengono riconosciuti i medesimi rimborsi previsti dal tariffario come se effettuati in regime di ricovero notturno.

### RICOVERI IN MEDICINA

#### in forma indiretta

**Concorso giornaliero omnicomprensivo** per onorari medici, retta di degenza, medicinali, analisi cliniche, accertamenti diagnostici e strumentali (sono esclusi dal rimborso i ricoveri per soli check-up) così previsto:

**I PRIMI 5 GIORNI FINO A € 200,00 AL DÌ**  
**DAL 6° AL 10° GIORNO FINO A € 150,00 AL DÌ**  
**DALL'11° AL 30° GIORNO FINO A € 75,00 AL DÌ**

Inoltre le spese sostenute durante il ricovero, per indagini strumentali di alta tecnologia (TAC, RMN, Endoscopie, ecc.) e per cure oncologiche, sono rimborsate a parte in base al tariffario CAMPA Assistenza Completa.

### DIFFERENZA RETTA PER RICOVERI IN CHIRURGIA E MEDICINA

#### in forma indiretta

Per Ricoveri in accreditamento con SSN, concorso per il miglior comfort alberghiero/passaggio di classe:

**FINO A € 125,00 AL DÌ**

### PRESTAZIONI SPECIALISTICHE AMBULATORIALI

#### Analisi cliniche, Esami diagnostici e strumentali, Indagini strumentali altamente specialistiche (TAC, RMN, Endoscopie)

- **in forma diretta** presso i centri convenzionati, con assunzione degli oneri da parte della CAMPA.
- **in forma indiretta** rimborso in base al tariffario CAMPA Assistenza Completa.

#### Visite Mediche Specialistiche: rimborso di € 50,00 fino a un numero massimo di 8 all'anno.

#### Piccola Chirurgia Ambulatoriale: rimborso per onorario medico e spese di sala operatoria, in base al tariffario fino a € 500,00.

#### Terapie Fisiche: in forma diretta presso i centri convenzionati, o in forma indiretta rimborso in base al tariffario CAMPA Ass. Completa, in ogni caso fino a un importo max annuo di € 300,00. Per terapie fisiche e riabilitative eseguite nei sei mesi successivi ad un intervento chirurgico, ad una frattura o a ricovero per evento cardiovascolare acuto opportunamente documentati, l'importo massimo annuo riconoscibile è aumentabile fino a € 600,00.

#### Ticket prestazioni diagnostiche e visite specialistiche: rimborso integrale fino a concorrenza del tariffario CAMPA Ass. Completa.

### SUSSIDI

#### Cure termali: sussidio annuale o rimborso ticket. **FINO A € 50,00**

#### Protesi Acustiche: sussidio per l'acquisto di un nuovo apparecchio acustico mono o bilaterale (può essere riconosciuto non più di una volta ogni triennio). **FINO A € 650,00**

#### Assistenza infermieristica domiciliare e ospedaliera: sussidio per un massimo di 30 gg. all'anno per assistenza resa da infermiere a persona malata di grave handicap, in carenza di autosufficienza e per gravi malattie in fase terminale. **FINO A € 50,00 AL DÌ**

#### Servizi di assistenza medica telefonica e trasporto sanitario in forma diretta con IMA Assistance.





(massimale annuo per ogni associato € 100.000,00)

## CONTRIBUTI ASSOCIATIVI 2012

DA 0 A 25 ANNI	€ 425,00
DA 26 A 50 ANNI	€ 865,00
DA 51 A 75 ANNI	€ 1.175,00
OLTRE 75 ANNI	€ 1.425,00

QUOTA D'ISCRIZIONE DA VERSARE UNA-TANTUM PER OGNI NUOVO SOCIO: € 60,00

Per il 4°, 5°, 6°, 7° familiare il contributo è scontato rispettivamente del 20%, del 30%, del 40%, del 50%.

## RICOVERI PER INTERVENTI CHIRURGICI E PARTO

### in forma diretta

Possono essere effettuati presso case di cura private e ospedali convenzionati, con assunzione degli oneri da parte della CAMPA: **in regime di accreditamento** con SSN, con miglior comfort alberghiero / passaggio di classe, l'associato paga solo le spese extra; **in regime di solvenza** (a pagamento) a carico dell'assistito c'è una quota di compartecipazione (in percentuale sul totale speso: vd. elenco centri convenzionati) variabile secondo la struttura e la camera scelta, oltre alle spese extra e al costo delle protesi.

### in forma indiretta

**a) Rimborso per l'intervento:** le spese per gli onorari al chirurgo, l'aiuto, l'assistente, l'anestesista, la sala operatoria e il relativo materiale, sono rimborsate **in base al tariffario** CAMPA Assistenza Più.

**b) Concorso** per le spese di retta di degenza, medicinali, analisi cliniche, radiologia, accertamenti diagnostici.

**FINO A € 180,00 AL DI**

### Day Hospital / Day Surgery

Per gli interventi eseguiti in Day Hospital / Day Surgery vengono riconosciuti i medesimi rimborsi previsti dal tariffario come se effettuati in regime di ricovero notturno.

## RICOVERI IN MEDICINA

### in forma indiretta

**Concorso giornaliero omnicomprensivo** per onorari medici, retta di degenza, medicinali, analisi cliniche, accertamenti diagnostici e strumentali (sono esclusi dal rimborso i ricoveri per soli check-up) così previsto:

**I PRIMI 5 GIORNI FINO A € 260,00 AL DI**

**DAL 6° AL 10° GIORNO FINO A € 200,00 AL DI**

**DALL'11° AL 30° GIORNO FINO A € 100,00 AL DI**

Inoltre le spese sostenute durante il ricovero per indagini strumentali di alta tecnologia (TAC, RMN, Endoscopie, ecc.) e per cure oncologiche, sono rimborsate a parte in base al tariffario CAMPA Assistenza Più.

## DIFFERENZA RETTA PER RICOVERI IN CHIRURGIA E MEDICINA

### in forma indiretta

Per Ricoveri in accreditamento con SSN, concorso per il miglior comfort alberghiero/passaggio di classe:

**FINO A € 150,00 AL DI**

## RICOVERI A TOTALE CARICO DEL SERVIZIO SANITARIO NAZIONALE

**Diaria giornaliera:** € 50,00 in chirurgia e € 25,00 in medicina, per massimo 30 gg. l'anno e 10 gg. per ogni evento patologico. La diaria può essere riconosciuta solo in caso di ricovero in regime notturno o di day surgery.

## PRESTAZIONI SPECIALISTICHE AMBULATORIALI

### Analisi cliniche, Esami diagnostici e strumentali, Indagini strumentali altamente specialistiche (TAC, RMN, Endoscopie)

**in forma diretta** presso i centri convenzionati, con assunzione degli oneri da parte della CAMPA.

**in forma indiretta** rimborso in base al tariffario CAMPA Assistenza Più.

**Visite Mediche Specialistiche:** rimborso di € 65,00 fino a un numero massimo di 8 all'anno.

**Piccola Chirurgia Ambulatoriale:** rimborso per onorario medico e spese di sala operatoria, in base al tariffario fino a € 750,00.

**Terapie Fisiche:** in forma diretta presso i centri convenzionati, o in forma indiretta rimborso in base al tariffario CAMPA Assistenza Più, in ogni caso fino a un importo max annuo di € 400,00. Per terapie fisiche e riabilitative eseguite nei sei mesi successivi ad un intervento chirurgico, ad una frattura o a ricovero per evento cardiovascolare acuto opportunamente documentati, l'importo massimo annuo riconoscibile è aumentabile fino a € 800,00.

**Ticket prestazioni diagnostiche e visite specialistiche:** rimborso integrale fino a concorrenza del tariffario CAMPA Assistenza Più.

## SUSSIDI

**Cure Odontoiatriche:** sussidio in caso di infortunio o evento traumatico accertato dal Pronto Soccorso, all'anno a persona (fino al 50% della fattura del dentista, fatta salva la rivalsa per responsabilità di terzi).

**FINO A € 1.500,00**

**Cure termali:** sussidio annuale o rimborso ticket.

**FINO A € 100,00**

**Protesi Acustiche:** sussidio per l'acquisto di un nuovo apparecchio acustico mono o bilaterale (può essere riconosciuto non più di una volta ogni triennio).

**FINO A € 750,00**

**Assistenza infermieristica domiciliare e ospedaliera:** sussidio per un massimo di 30 gg. all'anno per assistenza resa da infermiere a persona malata di grave handicap, in carenza di autosufficienza e per gravi malattie in fase terminale.

**FINO A € 50,00 AL DI**

**Servizi di assistenza medica telefonica e trasporto sanitario** in forma diretta con IMA Assistance.

**Trasporto in autoambulanza:** in caso di ricovero.

**FINO A € 150,00**

**Trasporto dell'assistito da/per l'estero o rimpatrio della salma** con mezzo di trasporto medico in caso di ricovero o infortunio: sussidio massimo annuo.

**FINO A € 1.500,00**



# ASSISTENZA ORO

(massimale annuo per ogni associato € 150.000,00)

## CONTRIBUTI ASSOCIATIVI 2012

DA 0 A 25 ANNI	€ 715,00
DA 26 A 50 ANNI	€ 1.445,00
DA 51 A 75 ANNI	€ 1.920,00
OLTRE 75 ANNI	€ 2.270,00

QUOTA D'ISCRIZIONE DA VERSARE UNA-TANTUM PER OGNI NUOVO SOCIO: € 60,00

Per il 4°, 5°, 6°, 7° familiare il contributo è scontato rispettivamente del 20%, del 30%, del 40%, del 50%.

### RICOVERI PER INTERVENTI CHIRURGICI E PARTO

#### in forma diretta

Possono essere effettuati presso case di cura private e ospedali convenzionati, con assunzione degli oneri da parte della CAMPA: **in regime di accreditamento** con SSN, con miglior comfort alberghiero / passaggio di classe, l'associato paga solo le spese extra; **in regime di solvenza** (a pagamento) a carico dell'assistito c'è una quota di compartecipazione (in percentuale sul totale speso: vd. elenco centri convenzionati) variabile secondo la struttura e la camera scelta, oltre alle spese extra e al costo delle protesi.

#### in forma indiretta

**a) Rimborso per l'intervento:** le spese per gli onorari al chirurgo, l'aiuto, l'assistente, l'anestesista, la sala operatoria e il relativo materiale, sono rimborsate **in base al tariffario CAMPA Assistenza Oro (a+d).**

**b) Concorso** per le spese di retta di degenza, medicinali, analisi cliniche, radiologia, accertamenti diagnostici.

**FINO A € 280,00 AL DI**

#### Day Hospital / Day Surgery

Per gli interventi eseguiti in Day Hospital / Day Surgery vengono riconosciuti i medesimi rimborsi previsti dal tariffario come se effettuati in regime di ricovero notturno.

### RICOVERI IN MEDICINA

#### in forma indiretta

**Concorso giornaliero omnicomprensivo** per onorari medici, retta di degenza, medicinali, analisi cliniche, accertamenti diagnostici e strumentali (sono esclusi dal rimborso i ricoveri per soli check-up) così previsto:

**I PRIMI 5 GIORNI FINO A € 380,00 AL DI**

**DAL 6° AL 10° GIORNO FINO A € 280,00 AL DI**

**DALL'11° AL 30° GIORNO FINO A € 150,00 AL DI**

Inoltre le spese sostenute durante il ricovero, per indagini strumentali di alta tecnologia (TAC, RMN, Endoscopie, ecc.) e per cure oncologiche, sono rimborsate a parte in base al tariffario CAMPA Assistenza Oro (a+d)

### DIFFERENZA RETTA PER RICOVERI IN CHIRURGIA E MEDICINA

#### in forma indiretta

Per Ricoveri in accreditamento con SSN, concorso per il miglior comfort alberghiero/passaggio di classe:

**FINO A € 200,00 AL DI**

### RICOVERI A TOTALE CARICO DEL SERVIZIO SANITARIO NAZIONALE

**Diaria giornaliera:** € 100,00 in chirurgia e € 50,00 in medicina, per massimo 30 gg. l'anno e 10 gg. per ogni evento patologico. La diaria può essere riconosciuta solo in caso di ricovero in regime notturno o di day surgery.

### PRESTAZIONI SPECIALISTICHE AMBULATORIALI

#### Analisi cliniche, Esami diagnostici e strumentali, Indagini strumentali altamente specialistiche (TAC, RMN, Endoscopie)

**in forma diretta** presso i centri convenzionati, con assunzione degli oneri da parte della CAMPA.

**in forma indiretta** rimborso in base al tariffario CAMPA Ass. Oro (tariffario Ass. Completa raddoppiato).

**Visite Mediche Specialistiche:** rimborso di € 100,00 fino a un numero massimo di 8 all'anno.

**Piccola Chirurgia Ambulatoriale:** rimborso per onorario medico e spese di sala operatoria, in base al tariffario fino a € 1.000,00.

**Terapie Fisiche:** in forma diretta presso i centri convenzionati, o in forma indiretta rimborso in base al tariffario CAMPA Assistenza Oro, in ogni caso fino a un importo max annuo di € 600,00. Per terapie fisiche e riabilitative eseguite nei sei mesi successivi ad un intervento chirurgico, ad una frattura o a ricovero per evento cardiovascolare acuto opportunamente documentati, l'importo massimo annuo riconoscibile è aumentabile fino a € 1.300,00.

**Ticket prestazioni diagnostiche e visite specialistiche:** rimborso integrale fino a concorrenza del tariffario CAMPA Assistenza Oro.

### SUSSIDI

**Cure Odontoiatriche:** sussidio in caso di infortunio o evento traumatico accertato dal Pronto Soccorso, all'anno a persona (fino al 50% della fattura del dentista, fatta salva la rivalsa per responsabilità di terzi).

**FINO A € 2.500,00**

**Cure termali:** sussidio annuale o rimborso ticket.

**FINO A € 150,00**

**Protesi Acustiche:** sussidio per l'acquisto di un nuovo apparecchio acustico mono o bilaterale (può essere riconosciuto non più di una volta ogni triennio).

**FINO A € 1.300,00**

**Assistenza infermieristica domiciliare e ospedaliera:** sussidio per un massimo di 30 gg. all'anno per assistenza resa da infermiere a persona malata di grave handicap, in carenza di autosufficienza e per gravi malattie in fase terminale.

**FINO A € 100,00 AL DI**

**Servizi di assistenza medica telefonica e trasporto sanitario** in forma diretta con IMA Assistance.

**Trasporto in autoambulanza:** in caso di ricovero.

**FINO A € 500,00**

**Trasporto dell'assistito da/per l'estero o rimpatrio della salma** con mezzo di trasporto medico in caso di ricovero o infortunio: sussidio massimo annuo.

**FINO A € 2.500,00**



## ASSISTENZA RICOVERI

(massimale annuo per ogni associato € 50.000,00)

### CONTRIBUTI ASSOCIATIVI 2012

DA 0 A 25 ANNI	€ 180,00
DA 26 A 50 ANNI	€ 340,00
DA 51 A 75 ANNI	€ 410,00
OLTRE 75 ANNI	€ 485,00

QUOTA D'ISCRIZIONE DA VERSARE UNA-TANTUM PER OGNI NUOVO SOCIO: € 60,00

Per il 4°, 5°, 6°, 7° familiare il contributo è scontato rispettivamente del 20%, del 30%, del 40%, del 50%.

### RICOVERI PER INTERVENTI CHIRURGICI E PARTO

#### in forma diretta

Possono essere effettuati presso case di cura private e ospedali convenzionati, con assunzione degli oneri da parte della CAMPAs: **in regime di accreditamento** con SSN, con miglior comfort alberghiero / passaggio di classe, l'associato paga solo le spese extra; **in regime di solvenza** (a pagamento) a carico dell'assistito c'è una quota di compartecipazione (in percentuale sul totale speso: vd. elenco centri convenzionati) variabile secondo la struttura e la camera scelta, oltre alle spese extra e al costo delle protesi.

#### in forma indiretta

**a) Rimborso per l'intervento:** le spese per gli onorari al chirurgo, l'aiuto, l'assistente, l'anestesista, la sala operatoria e il relativo materiale, sono rimborsate **in base al tariffario** CAMPAs Assistenza Completa.

**b) Concorso** per le spese di retta di degenza, medicinali, analisi cliniche, radiologia, accertamenti diagnostici.

**FINO A € 125,00 AL DI**

#### Day Hospital / Day Surgery

Per gli interventi eseguiti in Day Hospital / Day Surgery vengono riconosciuti i medesimi rimborsi previsti dal tariffario come se effettuati in regime di ricovero notturno.

### RICOVERI IN MEDICINA

#### in forma indiretta

**Concorso giornaliero omnicomprendivo** per onorari medici, retta di degenza, medicinali, analisi cliniche, accertamenti diagnostici e strumentali (sono esclusi dal rimborso i ricoveri per soli check-up) così previsto:

**I PRIMI 5 GIORNI FINO A € 200,00 AL DI  
DAL 6° AL 10° GIORNO FINO A € 150,00 AL DI  
DALL'11° AL 30° GIORNO FINO A € 75,00 AL DI**

Inoltre le spese sostenute durante il ricovero, per indagini strumentali di alta tecnologia (TAC, RMN, Endoscopie, ecc.) e per cure oncologiche, sono rimborsate a parte in base al tariffario CAMPAs Assistenza Completa.

### DIFFERENZA RETTA PER RICOVERI IN CHIRURGIA E MEDICINA

#### in forma indiretta

Per Ricoveri in accreditamento con SSN, concorso per il miglior comfort alberghiero/passaggio di classe:

**FINO A € 125,00 AL DI**

indiretta

FORMULA AGGIUNTIVA



## ASSISTENZA ODONTOIATRICA

### CONTRIBUTI ASSOCIATIVI 2012

DA 0 A 15 ANNI	GRATUITA
DA 16 A 25 ANNI	€ 100,00
DA 26 ANNI in poi	€ 175,00

Per il 4°, 5°, 6°, 7° familiare il contributo è scontato rispettivamente del 20%, del 30%, del 40%, del 50%. L'adesione alla Ass.za Odontoiatrica è consentita entro il 70° anno di età. Gli ultrasessantenni potranno iscriversi a condizione che l'adesione avvenga assieme a familiari di età inferiore a 70 anni.

### SUSSIDI

L'assistenza prevede l'erogazione di Sussidi per le tipologie di prestazioni sotto indicate, con piena libertà di scelta del dentista da parte dell'Associato e possibilità di usufruire di tariffe preferenziali presso gli studi dentistici convenzionati:

<b>Terapia canalare</b>	1 canale	€ 80,00
comprese rx endorali	2 canali	€ 100,00
	3 canali	€ 125,00
<b>Corona a giacca in oro/lega/resina</b> (definitiva)		€ 150,00
<b>Corona a giacca in oro/porcellana/ceramica</b>		€ 250,00
<b>Impianto osteo integrato</b> per ogni elemento		€ 500,00
<b>Protesi rimovibile parziale</b>		€ 300,00
<b>Scheletrato comprensivo di elementi</b>		€ 450,00
<b>Protesi rimovibile totale per arcata</b> (una volta ogni 5 anni)		€ 700,00
<b>Ribasatura di protesi rimovibile totale</b>		€ 80,00
<b>Trattamenti ortognatodontici fino al compimento del 30° anno di età</b> sussidio annuo per max 3 anni		€ 300,00
<b>Pulizia o detartrasi</b> (una volta l'anno)		€ 30,00
<b>Radiologia</b> (rx, ortopantomografia, TAC)	<b>in base al tariffario</b>	

N.B. Gli importi dei sussidi sopra descritti possono essere riconosciuti fino alla concorrenza del 50% della fattura del dentista e fino al massimale di € 2.000,00 all'anno.

### REGOLAMENTO ASSISTENZA ODONTOIATRICA

#### Modalità per l'iscrizione

L'Assistenza Odontoiatrica può essere scelta solo in abbinamento a un'altra formula di assistenza. L'iscrizione è facoltativa e non obbligatoria, ma se un titolare del rapporto associativo aderisce deve iscrivere tutto il nucleo familiare. L'abbinamento dell'Assistenza Odontoiatrica alla propria formula di assistenza sposta la decorrenza del rapporto associativo: la fruizione contestuale di più tipi di assistenza deve durare quindi almeno un triennio (oltre la frazione d'anno di iscrizione) con rinnovi automatici salvo disdetta. (Art. 6 Regolamento)

#### Modalità per il conseguimento dei Sussidi

Saranno prese in considerazione solo fatture regolari di Medici Odontoiatri regolarmente iscritti negli Albi dei Medici Chirurghi e Odontoiatri. Per ottenere il sussidio è necessario produrre la fattura in originale con la cartella clinica (da cui si rilevi il dettaglio analitico delle prestazioni eseguite e dei denti su cui si è intervenuto) e le ortopantomografie. Per le terapie canalari è necessario inviare le rx endorali pre e post trattamento. Per corone e protesi è previsto solo il rimborso dei definitivi e non dei provvisori.

Non è previsto il rimborso per aggiunta o riparazione di elementi a protesi rimovibili. Il sussidio per la medesima prestazione non può essere riconosciuto per lo stesso dente per non più di una volta ogni 5 anni (dalla data dell'ultima fatturazione). In caso di sussidio per implantologia, nell'ipotesi di rigetto non è ammesso nuovamente il sussidio per lo stesso dente. La decorrenza dell'Assistenza Odontoiatrica è di dodici mesi per gli impianti e le protesi dal momento dell'iscrizione e di tre mesi per tutte le altre prestazioni. Non potranno invece essere prese in esame fatture per prestazioni odontoiatriche iniziate ed eseguite nel periodo di carenza assistenziale. È necessario comunicare preventivamente alla CAMPAs l'inizio dei trattamenti odontoiatrici relativi ad impianti e protesi. La mancata comunicazione preventiva comporta decadenza dal diritto al sussidio.



(massimale annuo per ogni associato € 5.000,00)

## ASSISTENZA SPECIALISTICA AMBULATORIALE

### PRESTAZIONI SPECIALISTICHE AMBULATORIALI

- **Analisi cliniche, Esami diagnostici e strumentali, Indagini strumentali altamente specialistiche (TAC, RMN, Endoscopie)**
  - **in forma diretta** presso i centri convenzionati, con assunzione degli oneri da parte della CAMPA.
  - **in forma indiretta** rimborso in base al tariffario CAMPA Assistenza Completa.
- **Visite Mediche Specialistiche:** rimborso di € 50,00 fino a un numero massimo di 8 all'anno.
- **Piccola Chirurgia Ambulatoriale:** rimborso per onorario medico e spese di sala operatoria, in base al tariffario fino a € 500,00.
- **Terapie Fisiche:** in forma diretta presso i centri convenzionati, o in forma indiretta rimborso in base al tariffario CAMPA Assistenza Completa, in ogni caso fino a un importo max annuo di € 260,00. Per terapie fisiche e riabilitative eseguite nei sei mesi successivi ad un intervento chirurgico, ad una frattura o a ricovero per evento cardiovascolare acuto opportunamente documentati, l'importo massimo annuo riconoscibile è aumentabile fino a € 500,00.

### CONTRIBUTI ASSOCIATIVI 2012

DA 0 A 25 ANNI	€ 170,00
DA 26 A 50 ANNI	€ 335,00
DA 51 A 75 ANNI	€ 405,00
OLTRE 75 ANNI	€ 435,00

QUOTA D'ISCRIZIONE DA VERSARE UNA-TANTUM PER OGNI NUOVO SOCIO: € 60,00

Per il 4°, 5°, 6°, 7° familiare il contributo è scontato rispettivamente del 20%, del 30%, del 40%, del 50%.

- **Ticket prestazioni diagnostiche e visite specialistiche:** rimborso integrale fino a concorrenza del tariffario CAMPA Assistenza Completa.

N.B.: Le presenti prestazioni specialistiche ambulatoriali non sono rimborsabili se eseguite in regime di ricovero.

### SUSSIDI

- **Cure termali:** sussidio annuale o rimborso ticket. **FINO A € 50,00**
- **Protesi Acustiche:** sussidio per l'acquisto di un nuovo apparecchio acustico mono o bilaterale (può essere riconosciuto non più di una volta ogni triennio). **FINO A € 650,00**
- **Assistenza infermieristica domiciliare e ospedaliera:** sussidio per un massimo di 30 gg. all'anno, per assistenza resa da infermiere a persona malata di grave handicap, in carenza di autosufficienza e per gravi malattie in fase terminale. **FINO A € 50,00 AL DI**



(massimale annuo per ogni associato € 10.000,00)

### CONTRIBUTI ASSOCIATIVI 2012

DA 0 A 25 ANNI	€ 235,00
DA 26 A 50 ANNI	€ 415,00
DA 51 A 75 ANNI	€ 520,00
OLTRE 75 ANNI	€ 590,00

QUOTA D'ISCRIZIONE DA VERSARE UNA-TANTUM PER OGNI NUOVO SOCIO: € 60,00

Per il 4°, 5°, 6°, 7° familiare il contributo è scontato rispettivamente del 20%, del 30%, del 40%, del 50%.

### PRESTAZIONI SPECIALISTICHE AMBULATORIALI

- **Analisi cliniche, Esami diagnostici e strumentali, Indagini strumentali altamente specialistiche (TAC, RMN, Endoscopie)**
  - **in forma diretta** presso i centri convenzionati, con assunzione degli oneri da parte della CAMPA.
  - **in forma indiretta** rimborso in base al tariffario CAMPA Assistenza Più.
- **Visite Mediche Specialistiche:** rimborso di € 65,00 fino a un numero massimo di 8 all'anno.
- **Piccola Chirurgia Ambulatoriale:** rimborso per onorario medico e spese di sala operatoria, in base al tariffario fino a € 750,00.
- **Terapie Fisiche:** in forma diretta presso i centri convenzionati, o in forma indiretta rimborso in base al tariffario CAMPA Assistenza Più, in ogni caso fino a un importo max annuo di € 300,00. Per terapie fisiche e riabilitative eseguite nei sei mesi successivi ad un intervento chirurgico, ad una frattura o a ricovero per evento cardiovascolare acuto opportunamente documentati, l'importo massimo annuo riconoscibile è aumentabile fino a € 600,00.

- **Ticket prestazioni diagnostiche e visite specialistiche:** rimborso integrale fino a concorrenza del tariffario CAMPA Assistenza Più. N.B.: Le presenti prestazioni specialistiche ambulatoriali non sono rimborsabili se eseguite in regime di ricovero.

### SUSSIDI

- **Cure termali:** sussidio annuale o rimborso ticket. **FINO A € 80,00**
- **Protesi Acustiche:** sussidio per l'acquisto di un nuovo apparecchio acustico mono o bilaterale (può essere riconosciuto non più di una volta ogni triennio). **FINO A € 650,00**
- **Assistenza infermieristica domiciliare e ospedaliera:** sussidio per un massimo di 30 gg. all'anno, per assistenza resa da infermiere a persona malata di grave handicap, in carenza di autosufficienza e per gravi malattie in fase terminale. **FINO A € 50,00 AL DI**
- **Trasporto in autoambulanza:** in caso di ricovero. **FINO A € 150,00**
- **Trasporto dell'assistito all'estero o rimpatrio della salma** con mezzo di trasporto medico in caso di ricovero o infortunio: sussidio massimo annuo **FINO A € 1.500,00**



FORMULA AGGIUNTIVA

## INTEGRAZIONE GRANDI INTERVENTI CHIRURGICI

### CONTRIBUTI ASSOCIATIVI 2012

DA 0 A 10 ANNI	€ 10,00
DA 11 A 20 ANNI	€ 25,00
DA 21 A 50 ANNI	€ 40,00
DA 51 A 75 ANNI	€ 80,00
DA 76 ANNI in poi	€ 150,00

E' possibile effettuare l'integrazione entro e non oltre il 65° anno di età, e mantenerla fin tanto che dura il rapporto associativo con la CAMPA e l'accordo con la Compagnia assicuratrice che garantisce la presente copertura. I contributi devono essere versati sempre per l'intera annualità a prescindere dal mese di iscrizione.

Questa copertura aggiuntiva realizzata in collaborazione con una primaria compagnia assicuratrice garantisce l'integrazione del rimborso previsto dalle altre formule di assistenza, per i **Grandi Interventi Chirurgici, con massimale illimitato** qualunque sia la spesa sostenuta. La formula IGIC consente di avere la garanzia di un rimborso complessivo al:

■ **75% per i Soci Assistenza Completa e Ricoveri** su un massimale illimitato di spesa

■ **100% per i Soci Assistenza Più e ORO** su un massimale illimitato di spesa

nei casi di grande intervento chirurgico, elencati nel prospetto informativo, per le spese relative a:

1) onorari del chirurgo, dell'aiuto, dell'assistente, dell'anestesista e di ogni altro soggetto partecipante all'intervento; diritti di sala operatoria e materiale di intervento (ivi compresi gli apparecchi terapeutici e le endoprotesi applicati durante l'intervento); 2) assistenza medica, cure, trattamenti fisioterapici e rieducativi, medicinali, esami ed analisi di laboratorio, accertamenti diagnostici; 3) rette di degenza; 4) rette per vitto e pernottamento nell'istituto di cura di un accompagnatore con il limite giornaliero di € 80,00 e per un massimo di 30 giorni per anno assicurativo e per persona; 5) prestazioni di cui ai punti precedenti relative al ricovero del donatore per il prelievo, trasporto di organi o parti di essi se l'Assicurato è ricevente, oppure sostenute per l'espianto di organi o parti di essi se l'Assicurato è donatore vivente. Limitatamente alle spese di

trasporto di organi o parti di essi la Società rimborsa le spese sostenute e documentate fino ad un massimo di € 2.500,00 per evento.

Per l'intervento di artroprotesi d'anca l'integrazione di rimborso massima garantibile da IGIC non potrà mai essere superiore al rimborso previsto in primo rischio dalla CAMPA.

L'Integrazione Grandi Interventi Chirurgici - IGIC deve coinvolgere l'intero nucleo familiare.

Agli ultrasessantacinquenni (anche Assistenza Più e Assistenza Oro) già iscritti alla IGIC viene comunque applicata una franchigia di € 2.500,00 sulle spese effettivamente sostenute per ogni Grande Intervento Chirurgico effettuato.

La copertura dell'Integrazione Grandi Interventi Chirurgici è immediatamente operativa, in caso di infortunio accertato dal Pronto Soccorso, dal giorno successivo alla data del versamento; altrimenti sono applicate le CARENZE stabilite dell'art. 14 del Regolamento CAMPA.

Per interventi chirurgici conseguenti a malattie manifestamente preesistenti al momento della adesione alla copertura IGIC, le garanzie prestate dalla presente integrazione non opereranno per i primi 12 mesi di calendario dalla data del versamento del relativo contributo; per gli ulteriori 24 mesi d'iscrizione alla IGIC senza soluzione di continuità, il rimborso di quanto dovuto sarà garantito al 50% secondo quanto previsto dalle condizioni di polizza; successivamente sarà riconosciuto per intero secondo quanto previsto dalle condizioni di polizza.

## SERVIZI DI ASSISTENZA MEDICA TELEFONICA E TRASPORTO SANITARIO IN ITALIA E ALL'ESTERO IN FORMA DIRETTA CON IMA ASSISTANCE

■ **Consulenza medica telefonica**

(pareri medici, informazioni sanitarie e farmaceutiche, segnalazione centri specialistici)

■ **Assistenza medica a domicilio in caso di emergenza o di gravi impedimenti**

(es. invio di un medico, invio ambulanza, ricerca infermiere, servizio spesa a casa, assistenza ai minori di 14 anni)

■ **Trasporto sanitario e assistenza in viaggio**

(trasferimento sanitario in Italia e all'estero, invio medicinali all'estero)



Numero Verde  
dall'Italia 800 407329  
dall'estero 02 24128345

### UFFICI FIDUCIARI

**MILANO** Donato Merlini Colucci  
Via A. Baldissera, 2a - Tel. 02 5412 2982  
Fax 02 5413 5000 - Cell. 338.1631744  
uffidmilano@campa.it

**BRESCIA** Giuliana Geronazzo  
Via Solferino, 4 - Tel. 030 290541  
giulianagero@virgilio.it

**VARESE** Fernanda Ardemagni  
Viale Dandolo, 31  
Tel./Fax 0332 236425

**GENOVA** Francesco Fanfani  
Via di Pré, 50/2  
Cell. 348.1705183  
campagenova@gmail.com

**FIRENZE** Gian Luigi le Divelec  
Lungarno del Tempo, 2 - Tel. 055 623 4422  
Cell. 339.3815077 - lediv@ats.it

**ROMA** Susanna Gaiotto  
Via Panama, 74 - Tel. 06 884 0881  
Cell. 348.7156991 - susannagaiotto@libero.it

**ROMA** Gian Carlo Mocci  
Via Cernaia, 23 - Cell. 349.7727760  
campa.mtuasanitaria@gmail.com



## Ima Assistance Servizi di assistenza medica in Italia e all'estero

La CAMPA ha deciso di confermare a favore di tutti i Soci i Servizi oggetto della Convenzione tra la FIMIV il Consorzio Mu.Sa e Ima Assistance.

Si tratta di servizi di assistenza ad alto valore aggiunto in Italia e all'estero forniti in gran parte in forma diretta senza oneri a carico dell'assistito relativi a:

- **Consulenza medica telefonica** (pareri medici, informazioni sanitarie e farmaceutiche, segnalazione centri specialistici)
- **Assistenza medica a domicilio in caso di emergenza o di gravi impedimenti** (es. invio di un medico, invio ambulanza, ricerca infermiere, servizio spesa a casa, assistenza ai minori di 14 anni)
- **Trasporto sanitario e assistenza in viaggio** (trasferimento sanitario in Italia e all'estero, invio medicinali all'estero)



### PRESTAZIONI DI ASSISTENZA MEDICA

#### 1 Consulenza medica telefonica

Qualora l'Assistito necessiti valutare il proprio stato di salute, potrà contattare 24h24 i medici della Struttura Organizzativa e chiedere un consulto telefonico.

#### 2 Invio di un medico in Italia

Qualora a seguito di infortunio o malattia e successivamente ad una Consulenza medica (vedi prestazione 1), l'Assistito necessiti di un medico e non riesca a reperirlo, la Struttura Organizzativa, accertata la necessità della prestazione, provvederà ad inviare, a spese proprie, uno dei medici convenzionati. In caso di impossibilità da parte di uno dei medici convenzionati ad intervenire personalmente, la Struttura Organizzativa organizzerà il trasferimento dell'Assistito in autoambulanza nel centro medico idoneo più vicino. La prestazione viene fornita dalle ore 20 alle ore 8 o nei giorni festivi per un massimo di 3 volte all'anno.

#### 3 Invio di autoambulanza

Qualora a seguito di infortunio o malattia e successivamente ad una Consulenza Medica (vedi prestazione 1), l'Assistito necessiti di un trasporto in autoambulanza, la Struttura Organizzativa provvederà ad organizzare il trasferimento dell'Assistito nel centro medico più vicino. La Struttura Organizzativa terrà a proprio carico i costi del percorso complessivo (andata/ritorno).

#### 4 Invio medicinali all'estero

Qualora l'Assistito, a seguito di sinistro, necessiti di medicinali regolarmente prescritti da un medico, introvabili sul posto e purché commercializzati in Italia, la Struttura Organizzativa provvederà a reperirli ed a inviarli con il mezzo più rapido e nel rispetto delle norme locali che regolano il trasporto dei medicinali. La Struttura Organizzativa terrà a suo carico le spese relative al reperimento ed alla spedizione dei medicinali, mentre il costo degli stessi resta a carico dell'Assistito. In alternativa la Struttura Organizzativa potrà fornire il nominativo di un medicinale equivalente di fabbricazione locale.

#### 5 Ricerca infermiere in Italia

Qualora a seguito di infortunio e/o malattia, l'Assistito, necessiti di essere assistito da personale specializzato (infermieristico o assistenziale), la Struttura Organizzativa provvederà alla loro ricerca. La disponibilità del personale specializzato è garantita 24h24 ed i relativi costi restano a carico dell'Assistito. La prestazione viene fornita con un preavviso di 24 ore.

#### 6 Servizio spesa a casa in Italia

Qualora l'Assistito sia impossibilitato ad uscire autonomamente a seguito di infortunio immobilizzante, potrà richiedere alla Struttura Organizzativa di effettuare la consegna presso la sua

abitazione di generi alimentari o di prima necessità, con il massimo di due buste per richiesta, massimo una volta a settimana. Rimangono a carico dell'Assistito i costi relativi a quanto per suo conto acquistato. La prestazione viene fornita per un massimo di 3 volte all'anno.

#### 7 Trasferimento sanitario

Qualora l'Assistito, ricoverato presso un centro ospedaliero a seguito di infortunio o malattia, debba essere necessariamente trasferito, d'intesa fra il medico curante ed i medici della Struttura Organizzativa, presso:

- Centri Ospedalieri idoneo a garantirgli le cure specifiche del caso o
- Centri Ospedalieri più vicini alla sua abitazione o
- la sua abitazione,

la Struttura Organizzativa organizzerà il trasferimento dell'Assistito presso il centro individuato con il mezzo più idoneo:

- aereo sanitario appositamente equipaggiato;
- l'aereo di linea (anche barellato);
- l'ambulanza;
- il treno.

La Struttura Organizzativa utilizzerà l'aereo sanitario solo nel caso in cui il sinistro avvenga in paesi Europei.

Il trasferimento potrà avvenire con l'eventuale accompagnamento di personale medico e infermieristico. La Struttura Organizzativa terrà a proprio carico il costo del trasferimento del paziente, incluse le spese del medico e/o infermiere che accompagnino il paziente stesso.

#### 8 Monitoraggio del ricovero ospedaliero

A seguito di ricovero ospedaliero per infortunio e/o malattia e su richiesta dell'Assistito, i medici della Struttura Organizzativa stabiliranno i necessari contatti con i medici curanti sul posto allo scopo di seguire l'evoluzione clinica della sua patologia, informando i familiari dell'evoluzione della stessa.

#### 9 Assistenza ai familiari assicurati

Nel caso di ricovero ospedaliero o di Trasferimento Sanitario dell'Assistito e qualora gli altri Assicurati intendano rimanere sul posto per assisterlo, la Struttura Organizzativa terrà a proprio carico le spese di rientro all'abitazione o di pernottamento in loco e prima colazione per gli Assicurati, per una durata massima di due notti e fino ad un importo massimo di € 210,00 (Iva Inclusa) per evento.

#### 10 Assistenza ai minori di anni 14

Nel caso di ricovero ospedaliero o di Trasferimento Sanitario dell'Assistito, la Struttura Organizzativa incaricherà una persona di fiducia per assistere i minori di 14 anni rimasti soli durante il soggiorno o durante il rientro all'abitazione, per un massimo di 15 giorni e per un massimo di 2 ore al giorno.

### 11 Viaggio di un familiare

In caso di ricovero ospedaliero dell'Assistito a seguito di infortunio o malattia e qualora, in assenza di un proprio congiunto sul posto, richieda di essere raggiunto da un familiare, la Struttura Organizzativa provvederà ad organizzare il viaggio del familiare mettendo a disposizione di quest'ultimo un biglietto di viaggio, andata e ritorno, in treno (1° classe), se il viaggio supera le sei ore, in aereo (classe economica) tenendo a proprio carico i relativi costi. Sono escluse le spese di soggiorno (vitto e alloggio) del familiare e qualsiasi altra spesa al di fuori di quelle sopra indicate.

### 12 Recapito messaggi urgenti

Qualora l'Assistito, a seguito di infortunio o malattia, in caso di necessità sia oggettivamente impossibilitato a far pervenire messaggi urgenti a familiari residenti in Italia, la Struttura Organizzativa provvederà all'inoltro di tali messaggi.

### 13 Rientro anticipato

Qualora l'Assistito Capofamiglia in viaggio debba ritornare anticipatamente alla propria residenza per l'avvenuto decesso di: coniuge, genitori, figli, fratelli e sorelle, suoceri, la Struttura Organizzativa provvederà ad organizzare il viaggio di rientro fino al luogo della residenza in Italia, mettendo a disposizione dell'Assistito un biglietto di viaggio in treno (1° classe) o qualora il viaggio in treno superi le sei ore in aereo (classe economica). Resta salva ed impregiudicata la facoltà della Struttura Organizzativa di richiedere all'Assistito la documentazione comprovante il sinistro che ha dato luogo alla prestazione.

## Servizi INFOCENTER

### 14 Informazioni sanitarie e farmaceutiche

(Attivo dalle ore 09.00 alle ore 18.00 dal lunedì al venerdì esclusi i giorni festivi infrasettimanali)

L'Assistito potrà richiedere alla Struttura Organizzativa:

- indirizzi di ospedali, cliniche, centri specializzati del capoluogo/regione di residenza
- indirizzi degli uffici competenti per l'espletamento di pratiche e richiesta di documenti;
- informazioni per l'assistenza sanitaria all'estero, paesi UE ed extra UE.

Potrà richiedere inoltre alla Struttura Organizzativa, per i medicinali commercializzati in Italia, informazioni su:

- loro composizione;
- equivalenze di prodotti farmaceutici in commercio;
- posologie consigliate dalle Case farmaceutiche;
- eventuali controindicazioni.

### 15 Informazioni di medicina tropicale

(Attivo dalle ore 09.00 alle ore 18.00 dal lunedì al venerdì esclusi i giorni festivi infrasettimanali)

L'Assistito potrà richiedere alla Struttura Organizzativa informazioni relative al paese della fascia tropicale nel quale intende recarsi quali:

- vaccinazioni richieste;
- rischi sanitari;
- alimentazione e bevande;
- farmaci utili in viaggio;
- clima e temperature;
- servizi sanitari in loco.



### 16 Segnalazione Centri diagnostici privati

(Prestazione fornita dal lunedì al venerdì dalle ore 9.00 alle ore 18.00, esclusi i festivi infrasettimanali).

Qualora l'Assistito debba sottoporsi ad un accertamento o visita diagnostica, a seguito di infortunio o malattia, telefonando alla Struttura Organizzativa potrà ottenere ogni informazione sulla Rete di strutture convenzionate in Italia.

### 17 Segnalazione Centri Specialistici

Prestazione fornita dal lunedì al venerdì dalle ore 9.00 alle ore 18.00, esclusi i festivi infrasettimanali).

Qualora l'Assistito debba sottoporsi ad intervento chirurgico, potrà ottenere ogni informazione telefonando alla Struttura Organizzativa che, previa approfondita analisi del quadro clinico del paziente e sentito eventualmente il medico curante, individua e segnala un centro ospedaliero attrezzato in Italia o all'estero.

## ISTRUZIONI PER LA RICHIESTA DI ASSISTENZA

Per erogare le prestazioni la Struttura Organizzativa sarà a disposizione tutti i giorni dell'anno, 24h/24, di tutti gli assicurati che chiameranno il numero verde:

**800 407329**

**02/24128345**

**per le chiamate dall'estero**

In caso d'impossibilità nel contattare telefonicamente la Struttura Organizzativa potrà farlo tramite fax al n. 02/24128245.

In ogni caso dovrà comunicare con precisione:

1. Il tipo di assistenza di cui necessita
2. Nome e Cognome
3. Indirizzo del luogo in cui si trova
4. Il recapito telefonico dove la Struttura Organizzativa provvederà a richiamarla nel corso dell'assistenza.

La Struttura Organizzativa potrà richiedere all'Assistito - e lo stesso è tenuto a fornirla integralmente - ogni ulteriore documentazione ritenuta necessaria alla conclusione dell'assistenza; in ogni caso è necessario inviare gli ORIGINALI (non le fotocopie) dei giustificativi, fatture, ricevute delle spese.

In ogni caso l'intervento dovrà sempre essere richiesto alla Struttura Organizzativa che interverrà direttamente o ne dovrà autorizzare esplicitamente l'effettuazione.

Sono assistiti i Soci della Mutua e i seguenti componenti del nucleo familiare del socio:

- a) il coniuge riconosciuto tale dallo Stato italiano o la persona che vive sotto lo stesso tetto more uxorio con il socio, purché sia il socio che la persona convivente, siano celibi, nubili o liberi di stato;
- b) i figli conviventi.



## Detrazione fiscale dei CONTRIBUTI ASSOCIATIVI versati alla CAMPA

Come d'abitudine entro la fine del mese di marzo invieremo l'estratto conto con l'indicazione dei contributi associativi versati (iscrizioni volontarie) e quello delle erogazioni sanitarie in forma diretta e indiretta. Anticipiamo per comodità degli associati specie per quelli nuovi le procedure per una corretta detrazione fiscale.

### DETRAZIONE dei CONTRIBUTI ASSOCIATIVI a SOCIETÀ DI MUTUO SOCCORSO

In base all'attuale art. 15 co. 1, lett. i bis del T.U.I.R. (DPR 917/86)

**"i contributi associativi, fino a un importo di 1.291,14 €, versati dai Soci alle Società di Mutuo Soccorso operanti esclusivamente nei settori di cui all'art. 1 della Legge 3818/1886"** - come la CAMPA - sono detraibili dalle imposte al 19%.

Il massimale è autonomo e non fa cumulo con quelli analoghi previsti per altre detrazioni (premi di polizze vita e infortuni, contributi a onlus, ecc).

Essendo la CAMPA una Società di Mutuo Soccorso con esclusiva finalità di assistenza operante ai sensi del citato articolo di legge, i contributi associativi versati dai Soci alla CAMPA sono fiscalmente detraibili dalle imposte.

Ai fini della detrazione fiscale occorre indicare l'importo dei contributi associativi alla CAMPA Sms: per il mod. 730 nel quadro E ONERI e SPESE casella E17-18-19; per il mod. UNICO nel quadro RP ONERI e SPESE.



A dimostrazione del versamento contributivo è sufficiente presentare:

- o **la ricevuta rilasciata dalla CAMPA** se il pagamento è stato effettuato con assegno presso i nostri uffici
- o **la ricevuta del bollettino di c/c postale**
- o **la contabile del bonifico effettuato presso gli sportelli bancari/postali oppure online**

16

Dal momento che (per un errore formale di interpretazione) le istruzioni sia del 730 sia del Modello Unico prevedono che:

*"Danno diritto alla detrazione soltanto i contributi versati con riferimento alla propria posizione";*

*"Danno diritto alla detrazione soltanto i contributi versati dal contribuente per se stesso, e non per i familiari";*

come già indicato nella lettera di richiesta dei contributi associativi, per evitare eventuali contestazioni in sede di dichiarazione dei redditi (alcuni CAF accettano solo le ricevute originali e non le dichiarazioni sostitutive) abbiamo suggerito ai Soci che desideravano avere le ricevute separate per ogni componente del nucleo familiare che effettua la

dichiarazione dei redditi, di richiederle subito agli sportelli dei nostri uffici al momento del pagamento, **o di effettuare il pagamento in banca o in posta suddividendolo in base alle proprie esigenze familiari.**

Per la CAMPA infatti tutti gli iscritti titolari e familiari sono iscritti nel libro Soci e tutti coloro che presentano la dichiarazione dei redditi possono detrarre il contributo associativo.



A titolo informativo invieremo l'**Attestazione dei contributi associativi versati** relativa all'anno 2011 **suddivisi per ciascun associato**, che può essere utilizzata dai nuclei familiari che effettuano le dichiarazioni dei redditi separate ma che hanno eseguito il pagamento dei contributi associativi con un unico versamento (ad es. con il bollettino di c/c postale prestampato).





## Detrazione fiscale delle SPESE SANITARIE non rimborsate dalla CAMPAs

### DETRAZIONE SPESE SANITARIE

Ricordiamo che, come i contributi associativi versati alla CAMPAs sono detraibili, così pure le spese sanitarie non rimborsate, con la franchigia di € 129,11, sono detraibili al 19% dalle imposte.

**Per quanto riguarda il trattamento fiscale delle spese mediche per le quali è stata presentata richiesta di rimborso alla CAMPAs, pur esistendo diverse interpretazioni, segnaliamo che l'Agenzia delle Entrate ha diffuso una circolare (54/E 19.06.02) che precisa che in caso di spese sanitarie rimborsate per effetto di contributi per i quali spetta la detrazione, su queste il contribuente non può beneficiare della detrazione.**

**Ci sentiamo pertanto di indicare l'atteggiamento più prudente e corretto, che è quello di portare in detrazione il contributo associativo e solo le spese mediche sostenute e non rimborsate dalla CAMPAs, cioè la parte rimasta effettivamente a Vostro carico.**

**Coloro a cui eventualmente non spettasse la detrazione dei contributi associativi, al contrario possono portare in detrazione tutte le spese sanitarie ancorché rimborsate.**

Per facilitare questo calcolo, l'*Estratto Conto* che sarà inviato riporta per ciascun associato:

- gli importi riconosciuti dalla CAMPAs in forma indiretta (rimborso di fatture sostenute dagli associati) *E a titolo informativo:*
- quelli in forma diretta (assunte direttamente dalla CAMPAs presso le strutture sanitarie convenzionate per prestazioni eseguite dagli associati)
- e le diarie in caso di ricoveri eseguiti, senza oneri, a carico del Ssn (previste per Ass. Più, Oro e altre collettive)

#### Fac-simile

Assistito **Rossi Mario**

**TIT**

Tipo Assistenza: **Completa, Odontoiatrica, IGIC**

17

Erogazioni Sanitarie Liquidate					
FORMA INDIRECTA					
Nr. PRATICA	N. Doc.	Data Doc.	Descrizione prestazioni	RICHIESTO	LIQUIDATO
14520	151	25.05.2011	VISITA SPECIALISTICA	€ 125,00	€ 50,00
15268	357	12.06.2011	TICKET DIAGNOSTICA	€ 36,15	€ 36,15
17210	201	14.07.2011	ESAMI ALTA SPEC.	€ 254,00	€ 200,00
18523	528	15.09.2011	TERAPIA FISICA	€ 480,00	€ 215,00
<b>TOTALE FORMA INDIRECTA</b>					<b>€ 501,15</b>
FORMA DIRETTA					
PRESTAZIONI AMBULATORIALI				€	75,00
RICOVERI				€	2.300,00

Totali importi pagati da CAMPAs alle strutture convenzionate in f. diretta

Dalle fatture originali di spese mediche in Vostro possesso, potrete pertanto sottrarre la somma liquidata dalla CAMPAs in forma indiretta e ricaverete così la spesa sanitaria detraibile.



#### Come calcolare la spesa sanitaria detraibile.

Esempio: Somma spesa 895,15 € - Somma liquidata in forma indiretta 501,15 €  
differenza = 394,00 € (- franchigia € 129,11) = spesa sanitaria da portare in detrazione.

#### Attenzione

Le prestazioni assunte in forma diretta dalla CAMPAs non vanno sottratte dal totale delle spese sostenute in quanto non essendo state pagate da Voi, non danno luogo (quasi mai) a fatture per spese sanitarie a Voi intestate.

Così pure non va sottratto l'importo delle diarie in quanto non rappresentano rimborso di spese sanitarie sostenute.

In caso di assistenza in forma diretta con quota di compartecipazione alla spesa, ad esempio per un ricovero il cui costo totale sia stato di 10.000,00 € e vi sia stata una quota di 3.000,00 € a Vostro carico, solo quest'ultima è la parte di spesa sanitaria davvero rimasta a carico, e quindi solo questa andrà portata in detrazione.

## Riconosciuto il principio della “Mutualità Mediata”

Il principio della mutualità mediata (o indiretta) ha finalmente trovato autorevole conferma attraverso un apposito dispositivo istituzionale, che riguarda le società di mutuo soccorso assoggettate alla legge 3818/1886, impegnate in ambito sociosanitario e socioassistenziale. Lo scorso dicembre 2011, la Commissione centrale per le cooperative del Ministero dello Sviluppo economico, competente in materia di società di mutuo soccorso, in base alla relazione del dott. Mauro Iengo, responsabile dell'ufficio legislativo di Fimiv Legacoop, ha esaminato il quesito relativo alla possibilità che anche le società di mutuo soccorso di cui alla legge 3818/1886 ricorrano al meccanismo della cosiddetta mutualità mediata.

Al termine della seduta, su proposta del prof. Gianluca Esposito, direttore generale per le piccole e medie imprese e gli enti cooperativi del Ministero, la Commissione ha espresso all'unanimità parere favorevole che “alle società di mutuo soccorso si applica il meccanismo della cosiddetta mutualità mediata, di cui al decreto interministeriale 31 dicembre 2005, nei casi in cui alle stesse aderisca il Fondo sanitario integrativo di cui hanno assunto la gestione ovvero erogano i servizi socio-sanitari ed assistenziali nei confronti di altre società di mutuo soccorso”.

Ciò sicuramente potrà facilitare sia l'ampliamento delle basi sociali delle SMS senza che questo crei ripercussioni negative sulla stabilità del loro assetto, sia la collaborazione tra Società di Mutuo Soccorso più strutturate e quelle più piccole e nuove senza dover ricorrere alla doppia associazione semplificando così gli adempimenti.

### IL DISPOSITIVO DELLA COMMISSIONE MINISTERIALE

PREMESSO CHE le società di mutuo soccorso (di seguito SMS) sono enti non commerciali, i quali nel tempo hanno erogato trattamenti e prestazioni socio-sanitarie nei casi di infortunio, malattia ed invalidità al lavoro ovvero sussidi in caso di spese sanitarie, soprattutto nei confronti delle categorie sociali più deboli o disagiate;

una delle caratteristiche principali delle SMS è la cosiddetta “mutualità pura o esclusiva”, cioè l'obbligo da parte delle stesse di operare esclusivamente con i soci; è necessario svolgere un'opera di coordinamento delle norme che più recentemente hanno avuto ad oggetto le medesime SMS, soprattutto delle disposizioni che hanno affidato loro la gestione dei Fondi sanitari integrativi, istituiti sulla base della contrattazione collettiva allo scopo di consentire ai lavoratori delle imprese coinvolte di accedere a prestazioni sanitarie di varia natura; qualora si instauri un rapporto tecnico di gestione di una SMS verso un fondo sanitario negoziale, i lavoratori iscritti a quest'ultimo debbono diventare soci della SMS per accedere alle prestazioni che quest'ultima è chiamata ad erogare nei loro confronti;

CONSIDERATO CHE - alcune SMS assisterebbero ad una crescita ipertrofica delle rispettive basi sociali con l'aggravante che tale crescita possa essere del tutto provvisoria. Infatti, i lavoratori che aderiscono come soci alla SMS, in forza dell'accordo di gestione tra la stessa e il loro fondo sanitario integrativo, potrebbero essere costretti a recedere a seguito del termine di scadenza dell'accordo e dell'affidamento della gestione del fondo ad altro ente;

- tali dinamiche possono creare forti ripercussioni sulla governance delle SMS, le quali si troverebbero nelle condizioni di assumere decisioni importanti chiamando al voto soggetti potenzialmente in procinto di recedere;

TENUTO CONTO CHE, in virtù della forte similitudine tra le

cooperative di utenza e le SMS sotto il profilo della natura dello scambio mutualistico, si potrebbe estendere alle SMS il meccanismo della cd. “mutualità mediata”, disciplinato dal citato decreto interministeriale 31 dicembre 2005, il quale dispone che “ai fini del calcolo della prevalenza di cui all'art. 2513, comma 1 lett. a) tra le cessioni di beni e prestazioni di servizi verso soci sono ricomprese quelle effettuate nei confronti di persone fisiche socie di enti giuridici aventi la qualità di soci della cooperativa”;

CONSIDERATO CHE tale meccanismo consentirebbe ai lavoratori interessati di aderire in forma collettiva (tramite gli stessi fondi) alla SMS affidataria della gestione del FSI, rendendo così possibile:

- una semplificazione complessiva degli adempimenti procedurali tra SMS, Fondo e lavoratori;
- una governance più coerente nelle SMS, altrimenti distorta da soci “provvisori”;
- la partecipazione dell'ente aderente ai processi decisionali della SMS a tutela degli interessi dei lavoratori;

CONSIDERATO INFINE CHE il meccanismo della mutualità mediata potrebbe consentire alle SMS di piccole dimensioni, interessate a sviluppare la loro attività socio sanitaria ed assistenziale in favore dei soci, di ricorrere ai servizi erogati da altre SMS più strutturate, evitando così ai propri iscritti di procedere ad una doppia adesione.

In tal modo la SMS minore avrebbe la possibilità di agire in rappresentanza dei propri associati nei confronti della SMS più strutturata;

ESPRIME PARERE all'unanimità, che alle società di mutuo soccorso si applica il meccanismo della cosiddetta mutualità mediata, di cui al decreto interministeriale 31 dicembre 2005, nei casi in cui alle stesse aderisca il Fondo sanitario integrativo di cui hanno assunto la gestione ovvero erogano i servizi socio-sanitari ed assistenziali nei confronti di altre società di mutuo soccorso.

### FEDERAZIONE ITALIANA MUTUALITÀ INTEGRATIVA VOLONTARIA

*La Federazione italiana della mutualità integrativa volontaria (Fimiv) è stata fondata nel 1900 come Federazione italiana delle società di mutuo soccorso. Fimiv opera per la promozione, lo sviluppo e la difesa del movimento mutualistico italiano nel campo assistenziale, socio-sanitario, previdenziale e culturale, per contribuire a migliorare le condizioni economiche e sociali della collettività, nell'ambito di un completo e moderno sistema di sicurezza sociale.*

## Progetto di sviluppo mutualistico regionale Confcooperative

*Siglato l'accordo tra CAMPA e VIVERE la Cooperativa che ha il compito di svolgere un ruolo di promotore a livello regionale del progetto di sviluppo Mutualistico rivolto alle realtà associate a Confcooperative Emilia Romagna.*

Nell'ambito delle nuove sinergie nate in **Federazione Sanità Emilia Romagna** che raggruppa cooperative di medici, cooperative farmaceutiche, di servizi sanitari e mutue sociosanitarie, particolarmente favorevoli ed interessanti sono le opportunità che si profilano per la CAMPA.

La **COOP VIVERE** presieduta dal Presidente Federazione Sanità ER **Pio Serritelli** (nella foto) e che si avvale della Direzione della Dr.ssa **Elena Lusvardi** prevede di svolgere un ruolo di ente di coordinamento e sviluppo politico della diffusione della mutualità nel sistema cooperativo di Confcooperative e ha individuato 4 settori di intervento: Sanità integrativa, Prodotti assicurativi, Prodotti bancari, Servizi alla Persona.



La CAMPA Società di Mutuo Soccorso iscritta all' Anagrafe dei Fondi Sanitari Integrativi presso il Ministero della salute rappresenta il soggetto operativo in grado di garantire le coperture sanitarie integrative ai Soci Lavoratori e Dipendenti delle Coop aderenti a Confcooperative. Le tipologie di copertura collettiva sono state nel corso di diversi mesi approfonditamente studiate e concordate tra la COOP VIVERE e la CAMPA.

Nell'ambito di questo rapporto sono previsti degli enti di riferimento territoriali in ogni provincia (Società di Mutuo Soccorso, Cooperative, Associazioni o Società) allo scopo di rendere più condiviso e partecipato il progetto.

CAMPA si è prodigata nello sforzo di rendere la proposta di copertura mutualistica assolutamente competitiva e addirittura migliorativa rispetto a quella di grandi Fondi di origine negoziale nonostante si sia deciso di partire senza certezze sui numeri di potenziali aderenti. Secondo i promotori di questa iniziativa se si vuole contribuire in una logica di alleanza reciproca a **sviluppare la mutualità** nel sistema di Confcooperative per mettere a disposizione i valori e i vantaggi di questo strumento al servizio dei Soci lavoratori e al contempo realizzare sinergie tra i vari fornitori di prestazioni sanitarie e socio sanitarie, la scelta di aderire alle coperture concordate tra CAMPA e la Coop VIVERE deve essere in ogni caso privilegiata. Il successo di questo progetto e il grado di soddisfazione degli assistiti dipende anche da fattori esterni (incremento delle compartecipazioni a carico dei cittadini: ticket) oltre che dall'utilizzo responsabile da parte degli iscritti. CAMPA Confida nella riuscita e nella tenuta del progetto che necessita della collaborazione e della fiducia di tutti i soggetti coinvolti per realizzare un servizio di mutuo soccorso e reciproco vantaggio per tutti i lavoratori interessati.

## Rateizzare il versamento dei contributi associativi alla CAMPA ora è possibile grazie alla convenzione con



**Un vantaggio già apprezzato da diversi Soci già iscritti ma molto utile anche per tutti quelli nuovi potenziali.**

**Se effettuare il versamento contributivo in un'unica soluzione può essere fastidioso per la vostra pianificazione del**

**bilancio familiare o volete concedervi l'opportunità di scegliere una formula di assistenza più ampia e qualificata, questa offerta semplice, sicura e garantita fa proprio al caso vostro.**

La CAMPA ha attivato un'interessante convenzione con Banca Marche che consente di ottenere un finanziamento rateizzato per il versamento dei contributi associativi alla CAMPA. La Banca a seguito di una lettera di presentazione della CAMPA provvede a erogare il finanziamento, finalizzato al pagamento dei contributi associativi alla CAMPA.

Dopo una breve istruttoria, se non sussistono difficoltà, l'associato è in condizione di accedere al finanziamento pari all'importo che deve essere versato alla CAMPA. La Banca procederà a girare alla CAMPA l'importo con-

tributivo in un'unica soluzione, mentre l'associato avrà la possibilità di rateizzare anche in 12 mesi tale importo che gli sarà addebitato mensilmente sul conto corrente.

I finanziamenti vengono concessi a tasso fisso nella misura determinata all'atto della stipula del relativo contratto e l'associato che si avvale del servizio è tenuto a rimborsare la somma erogata e i relativi interessi mediante il pagamento in rate mensili. Attualmente le condizioni pattuite con Banca Marche prevedono un tasso di interesse fisso pari all'indice EURIBOR 6 mesi +4,50% (attualmente pari quindi al 5,5%).

L'associato dovrà aprire un conto corrente presso l'istituto bancario che potrà essere però limitato alla sola operazione di finanziamento ed essere quindi senza spese e senza interessi.

**Se siete interessati potete contattare gli uffici della CAMPA e quelli di Banca Marche rivolgendovi alla dr.ssa Susanna Maccaferri - Responsabile Clientela Private filiale Banca Marche via E. Galeotti 12 40127 Bologna  
tel. e fax 051.514529  
e-mail susanna.maccaferri@bancamarche.it**

## Ci saranno ancora i medici di famiglia nel prossimo futuro?

Una ricerca curata dalla responsabile del Centro Studi SNAMI di Bologna evidenzia una grave futura carenza di Medici in Italia con particolare riferimento a quelli di medicina generale.

Secondo tale studio per garantire il ricambio generazionale degli attuali medici di famiglia servirà almeno il 45% del totale dei laureati per anno in medicina e chirurgia a partire dal 2014.

Impresa impossibile sia perché i medici di famiglia attualmente rappresentano solo il 13% di tutta la galassia medica attiva, sia perché pochissimi sono disponibili a fare questo tipo di lavoro.

Sempre secondo la Dr.ssa Giannina Raggiotto che ha condotto l'indagine, di questo passo nel 2018 mancheranno oltre 10.000 medici, e se le cose non cambieranno in fretta nel 2024 i medici di famiglia saranno dimezzati, lasciando priva di assistenza primaria la metà della popolazione italiana.

La ricerca dal titolo **"Una istantanea sulla realtà medica italiana"** che ha visto la collaborazione del Prof. Betti Docente di Scienze Statistiche dell'Università di Bologna ha preso le mosse utilizzando le fonti a disposizione dei Ministeri dell'Università e Ricerca, e della Salute oltre che dell'Enpam e dell'Ordine dei Medici, dalla analisi dell'organizzazione Universitaria per la facoltà di Medicina e Chirurgia attualmente distinto in Laurea in Medicina e Chirurgia a ciclo Unico e le lauree triennali di 1° livello.

Ha evidenziato che molti sono gli iscritti nelle lauree di 1° livello (professioni sanitarie ostetrico infermieristiche, riabilitative, tecniche e di prevenzione) mediamente 25.000 mentre sono pochi quelli di Medicina e Chirurgia: circa 7000 con una prevalenza femminile pari al 57%.

I dati della programmazione quando più di dieci anni fa fu introdotto il numero chiuso per le iscrizioni alla facoltà di medicina e chirurgia indicano dal 2000 al 2009 una media di circa 7800 posti disponibili all'anno a livello nazionale.

La media degli iscritti è di circa 7650 all'anno mentre quella dei laureati è di 6700.

Tenendo presente che in media la durata degli studi per il corso di laurea è di 7,1 anni e che per la formazione in Medicina Generale servono altri 3 anni, occorrono quindi circa 10 anni per formare un MMG. Pertanto gli immatricolati di oggi saranno operativi per la medicina generale nel 2021-2022.

I medici di medicina generale rappresentano il 13% sul totale dei medici in attività e la gran parte di essi è in età avanzata: su 46.000 MMG 38.000 hanno più di 50 anni. Nei prossimi 15 anni il 78% dei MMG lasceranno l'attività: 3 medici su 4 andranno in pensione.

La femminilizzazione del lavoro medico è positiva dopo molti secoli in cui tale professione è stata quasi un'esclusiva maschile. Tuttavia emerge il problema legato alle sostituzioni in caso di maternità.

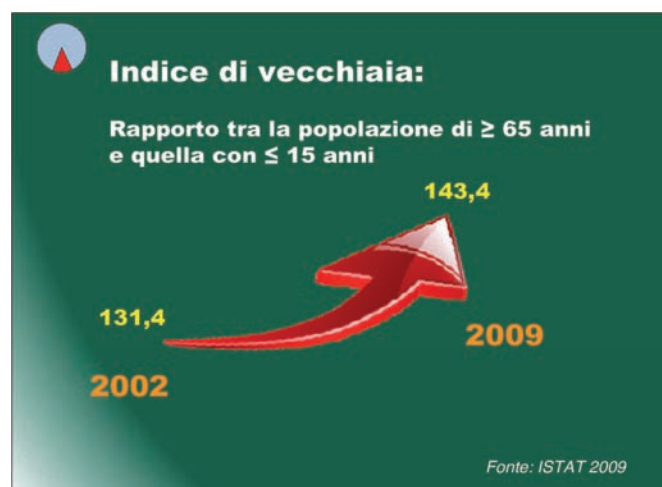
I problemi emergenti da affrontare sono costituiti da

- un crescente bisogno di salute nella popolazione legato all'aumento dell'aspettativa di vita: 78 anni nei maschi, 84 per le femmine;
- nuova percezione dei diritti del cittadino;
- maggiore incidenza di malattie croniche;
- persone sempre più anziane, più fragili con comorbidità.

L'indice di vecchiaia rappresentato dal rapporto tra la popolazione con più di 65 anni rispetto a quella con meno di 15 anni in Italia è cresciuto da 131 a 143 dal 2002 al 2009 e in futuro le previsioni ipotizzano un trend di crescita ancora maggiore.

Per affrontare questa che appare una vera emergenza nazionale occorre correre ai ripari conclude il rapporto aumentando la programmazione di laureati in medicina e chirurgia, rendere più attraente la professione di MMG con meno burocrazia e più garanzie e tutele e valorizzarla in base al merito.

Se al contrario i MMG resteranno in pochi verranno meno i punti di riferimento per il paziente e il ruolo di coordinamento tra i vari specialisti, verrà meno la medicina preventiva, il filtro per l'accesso al pronto soccorso e le riduzioni delle reospedalizzazioni che possono avere successo solo con la collaborazione dei MMG nella gestione integrata ospedale-territorio.



## Excursus Fondazione CAMPA

La Fondazione CAMPA è stata costituita nel dicembre 1994 per volontà della Mutua Integrativa CAMPA unitamente a tutti i componenti dei suoi Organi Collegiali e a un gruppo di aderenti sostenitori, con lo scopo di intervenire nei casi di malattia di notevole gravità ed entità con concessione di contributi per acquisizione di apparecchiature Socio-Sanitarie, segnalate anche dalla Provincia di Bologna ed altri Enti che operano nel settore del Welfare.

La forma dell'istituzione, appartenente al novero del settore no profit, non è quella tradizionale nella quale c'è la prevalenza di un cospicuo patrimonio vincolato al perseguimento degli scopi statutari, bensì una "Fondazione di erogazione" nella quale è preponderante l'aspetto dell'associazionismo con spiccata tendenza all'adesione e altre forme di sostegno da parte di speciali categorie nelle quali rientrano prevalentemente i beneficiari.

Fra gli Enti sostenitori spiccano la Mutua Integrativa CAMPA, la Provincia di Bologna ed EMIL BANCA per il loro determinante appoggio accordato fin dalla costituzione senza soluzione di continuità.

Nell'agosto 1996 la Giunta dell'Emilia Romagna con provvedimento n. 2082 del 29/08/1996 ha deliberato di "attribuire personalità giuridica di diritto privato ai sensi dell'art. 12 del c.c. alla Fondazione CAMPA e di approvare lo statuto della predetta Associazione".

La Fondazione ha cercato da subito di conseguire una dotazione adeguata di risorse per procedere dapprima con le erogazioni in forma episodica, quindi anche in seguito ad un considerevole sviluppo, ha proseguito in modo organizzato e sempre più tangibile la propria attività istituzionale, privilegiando casi complessi e di alta rilevanza sociale quali ad esempio quello per l'acquisizione di ventilatori polmonari tipo Mark 7 e Mark 8 per

bimbi affetti da fibrosi cistica e quello riguardante Denise Bartoli una bambina residente nel territorio dell'Alto Reno dell'Appennino bolognese bisognosa senza adeguato sostegno, di cure di Ossigenoterapia e Camera Iperbarica per il qual caso ebbe a formarsi un comitato di solidarietà formato da rappresentanti delle istituzioni regionali preposte al Welfare, in particolare dai Sindaci di Monghidoro e di Monterenzio.

Negli anni recenti poi, grazie ai fondi assegnati dalla Mutua CAMPA e a quelli raccolti dalle istituzioni sostenitrici, le erogazioni hanno raggiunto livelli incoraggianti, e con un congruo contributo ad hoc concesso da EMIL BANCA è stato possibile attuare un servizio gratuito di trasporto per disabili e persone con ridotte capacità motorie, con l'intento di estenderlo successivamente a condizioni agevolate ad altre categorie di persone.

Quanto al prossimo futuro il Consiglio di Amministrazione in una recente seduta ha deciso un concreto rilancio dell'attività, operando in più direzioni.

Ha ritenuto di produrre il massimo sforzo sia per potenziare l'attività in essere, sia per coinvolgere istituzioni simili ed in ogni caso per collaborare con le medesime per progetti comuni, convergenti con iniziative ad alto livello tecnico scientifico. Suo obiettivo sarà conoscere sempre meglio i bisogni nel settore Sociale e quindi intervenire nei modi più opportuni non solo nei settori fin qui praticati come il Servizio Trasporto Disabili, Anziani con ridotte capacità motorie bisognosi di essere trasportati, Minori in stato di bisogno, ma anche per altre categorie e altri ambiti previsti dalle norme vigenti ma che fin qui non hanno potuto trovare sufficiente considerazione.

### MODULO PER L'ADESIONE ALLA FONDAZIONE CAMPA

Lo scrivente .....

**chiede**

di essere accolto come membro della Fondazione CAMPA riconosciuta giuridicamente dalla Regione Emilia Romagna con Del. 2082 del 29.08.96, ai sensi dell'art. 9 lett D Statuto

**dichiara**

di accettare lo Statuto e conferma l'avvenuto versamento alla Fondazione CAMPA della somma di € 100,00 da valere una tantum,

sul c/c bancario EMILBANCA, fil. di Via Mazzini IT 18 L 07072 02403 03200 0141608

sul c/c postale n. 25158403

indirizzo \_\_\_\_\_

Firma \_\_\_\_\_

**Bologna e provincia**

**CENTRO MEDICO SPECIALISTICO BOLOGNESE**  
Prestazioni Odontoiatriche e Ortodonzia

estesa la convenzione in forma indiretta a nuove sedi operative:

Via Sarti, 4 - Crespellano BO Tel. 051/672 25 77  
Via Gobetti, 6 - Funo di Argelato BO Tel. 051/863 032  
Via S. Donato, 74/3 - Granarolo d.Emilia BO  
Tel. 051/760 583  
Viale Oriani, 1 - Castel S. Pietro Terme BO  
Tel. 051/948 781  
Via Mezzetti, 7 - Budrio BO - Tel. 051/692 06 37.

**LABORATORIO DI ANALISI CLINICHE DIAGNOSIS**  
Via Cappuccini, 1/a - San Giovanni in Persiceto (BO)  
Tel. 051/826 626

Esami di laboratorio in forma diretta.

**CENTRO FISIO**  
Via Crevalcore, 10/12 - S. Giovanni in Persiceto BO  
Tel. 051/6879198

Esegue le prestazioni di terapia fisica in forma diretta.

**POLIAMBULATORIO PRIVATO SAN DOMENICO**  
Via Foscolo, 28/a - Bologna  
Tel. 051/636 09 67

Mammografie, ecografie, ecocolordoppler, densitometria, diagnostica strumentale (cardiologia e urologia) in forma diretta.

Altre prestazioni ginecologiche, oculistiche, orl, terapia fisica e visite specialistiche in forma indiretta a tariffe preferenziali.

**Dott.sa Emilse Veronica Dumit**  
Psicologa e Psicoterapeuta  
Via Gianguido Borghese, 13 - Bologna - Tel. 348/1217165

Visite specialistiche a tariffe preferenziali.

**Dott. Giancarlo Carini**  
Medico Chirurgo Specialista in Cardiologia  
V.le Carducci, 42 - Bologna - Tel. 339/759 73 99

Visite specialistiche a tariffe preferenziali.

**Dott. Luca Defila**  
Via S. Stefano, 63 - Bologna - Tel. 051/ 264 683

Prestazioni odontoiatriche a tariffe preferenziali.

**Reggio Emilia**

**CASA DI CURA VILLA VERDE**  
V.le Lelio Basso, 1 - Reggio Emilia  
Tel. 0522/32 86 11

Convenzione diretta per ricoveri per interventi chirurgici: passaggio di classe per ricoveri in regime di accreditamento con il SSN; in regime di libera solvenza con quota a carico assistito (30% Ass. Completa, 10% Ass. Più). Prestazioni specialistiche ambulatoriali: esami di laboratorio, radiologia, ecografie, endoscopie, TAC, RM, terapia fisica e indagini strumentali in forma diretta. Ricoveri in medicina e visite specialistiche in forma indiretta a tariffe preferenziali.

**Pescara**

**Dr. Pasquale de Magistris**  
Via Piave, 56/5 - Pescara - Tel. 085/293 322

Prestazioni odontoiatriche a tariffe preferenziali.

**Milano**

**Dr.ssa Angela Lo Presti**  
Via Rembrandt, 38 - Milano - Tel. 02/40 47 492

Prestazioni odontoiatriche a tariffe preferenziali.

**Firenze**

**Dr. Matteo Bettarini**  
Via Foscolo, 37 - S.to Fiorentino FI - Tel. 320/482 97 89

Prestazioni odontoiatriche a tariffe preferenziali.

**Udine**

La Casa di Cura Città di Udine ha dato formale disdetta per la convenzione in forma diretta. Attualmente la convenzione è operante nella sola forma indiretta con tariffe preferenziali. Stiamo comunque verificando la possibilità di ripristinarla.

**Palermo**

**Studio Accardo Srl**  
P.zza Barberino, 15 - Palermo - Tel. 091/599 579  
Via V. Emanuele, 179 - Partanna TP - Tel. 0924/87 977

Prestazioni odontoiatriche a tariffe preferenziali.

**La Spezia**

**LABORATORIO DI PATOLOGIA CLINICA di Dr. D. Fasce e C.**  
Via U. Rattazzi, 36 - La Spezia - Tel. 0187/22 963

Esami di laboratorio in forma diretta.

**Quando l'Assist è meglio del goal ... Grande successo per la copertura sanitaria per i Soci Emil Banca.**

*Ad un anno dal lancio della campagna di informazione per promuovere la copertura sanitaria rivolta ai Soci di Emil Banca realizzata grazie alla collaborazione tra la CAMPA e l'istituto di credito cooperativo bolognese i risultati sono davvero incoraggianti.*



## Quesiti e Risposte

**Spett.le CAMPA**

Ho compiuto da poco 68 anni e vorrei transitare dall'Ass.za Completa Base ad una formula superiore ed aggiungere anche quella copertura per integrare il rimborso CAMPA in caso di grandi interventi chirurgici. Posso farlo?

Resto in attesa di un Vostro riscontro.

Cordiali saluti

F. R. Roma

**Gent.ma Associata,**

l'art. 7 del Regolamento della CAMPA prevede che le nuove iscrizioni e l'ammissione alle assistenze della CAMPA sono consentite fino al 70° anni di età. Da questa regola fa eccezione la IGIC Integrazione Grandi Interventi Chirurgici il cui termine di ammissione dallo scorso anno è stato ridotto ad entro e non oltre il 65° anno di età.

Pertanto se Lei ritiene può passare dall'inizio dell'anno ad una formula superiore come Ass.za Più e Oro ma non può abbinare la IGIC.

Tenga presente che il passaggio ad una copertura superiore fa decorrere nuovamente la carenza assistenziale in caso di ricoveri ed interventi conseguenti a patologie manifestamente preesistenti (per le prestazioni nuove o maggiorate) per cui se nel corso di quest'anno dovrà subire un intervento chirurgico per una patologia già a Lei nota non potrà usufruire dei rimborsi previsti dalla formula superiore scelta ma continuerà a ricevere il rimborso dell'Assistenza Completa. Infine il passaggio ad altra copertura fa decorrere nuovamente la durata triennale del rapporto associativo.

La sua scelta tuttavia è saggia perché con l'avanzare dell'età potrà essere più esposta al rischio di dover sostenere spese mediche e pertanto è meglio essere previdenti!

Cordialmente, gradisca i nostri migliori saluti.

La Direzione

## OPERAZIONE PRIMAVERA .... è tempo di rinnovamento. Beneficia anche tu degli incentivi se fai iscrivere persone <50 anni



La primavera è alle porte... sugli alberi crescono i primi germogli, il tempo si rinnova...

Anche con la CAMPA è tempo di incentivi. A ogni Socio che farà iscrivere un proprio parente o familiare più giovane (**di età inferiore a 50 anni**) non facente già parte del proprio nucleo familiare, la CAMPA praticherà un abbuono del 10% per ciascuna nuova persona, sul contributo associativo del prossimo anno. Il nuovo iscritto avrà la riduzione del 50% sulla quota d'iscrizione una tantum (estensibile anche al suo nucleo familiare) e del 10% sui contributi associativi per il 1° anno d'iscrizione.

**N.B.** Il nuovo iscritto aderirà aprendo una posizione autonoma secondo le norme che disciplinano l'iscrizione e dovrà iscrivere tutti i componenti del proprio nucleo familiare, salvo il pagamento del contributo maggiorato.

### SEGNALATE QUI IL PARENTE, I FIGLI O I NIPOTI A CUI AVETE PROPOSTO L'ADESIONE ALLA CAMPA, PER BENEFICIARE DEI VANTAGGI DELL'INIZIATIVA

Ho convinto a far iscrivere il Sig./la Sig.ra \_\_\_\_\_

gr. parentela \_\_\_\_\_ età \_\_\_\_\_

indirizzo \_\_\_\_\_ tel. \_\_\_\_\_

Vi prego di inviargli/le il Piano Assistenziale e la domanda di adesione e quando La riceverete sottoscritta, calcolatemi l'abbuono sul contributo associativo del prossimo anno.

Mittente \_\_\_\_\_



**CAMPA Mutua Sanitaria Integrativa**

Via L. Calori 2/g 40122 Bologna

Tel. 051 230967 Fax 051 6494012

E-mail: sportello@campa.it

**MODULO PER LA RICHIESTA DI RIMBORSO DELLE SPESE SANITARIE**

NOME E COGNOME TITOLARE:

TELEFONO:  RESIDENTE IN:

N. TESSERA:  FORMULA DI ASSISTENZA:

COORDINATE BANCARIE IBAN C/C del TITOLARE su cui accreditare il rimborso:

(COMPILARE IN CASO DI PRIMA RICHIESTA DI ACCREDITO O DI VARIAZIONE DEI DATI IBAN)

PAESE	CIN	EUR	CIN	ABI	CAB	N. C/C

**Il sottoscritto TITOLARE richiede il rimborso delle spese sanitarie sostenute**, come da unita documentazione della cui autenticità si assume la piena responsabilità, secondo quanto previsto dalla propria formula di assistenza.

Si allegano le copie delle seguenti documentazioni di spesa (fatture e ricevute fiscali).

- Per le PRESTAZIONI DIAGNOSTICHE AMBULATORIALI, in particolare quelle altamente specialistiche, e per le TERAPIE FISICHE OCCORRE sempre allegare la PRESCRIZIONE MEDICA.
- La PRESCRIZIONE MEDICA non è necessaria per i Ticket del SSN e per le Visite Mediche Specialistiche.
- Per i RICOVERI inviare certificato medico di apertura entro 8 gg. e copia della CARTELLA CLINICA entro tre mesi dalla dimissione.

24

N. doc.	del	prestazione	per l'Assistito
<b>RICOVERO del</b>			

importo			
<b>Tot</b>			

N. documenti allegati (escluso il presente modulo):

VARIE (eventuali note del richiedente):  
 \_\_\_\_\_  
 \_\_\_\_\_  
 \_\_\_\_\_

DATA \_\_\_\_\_

FIRMA \_\_\_\_\_

Note:  
 Si raccomanda di inviare la richiesta di rimborso una sola volta scegliendo una unica modalità: posta, fax o mail.  
 Le note di spesa devono essere inviate entro 30 gg. dalla loro emissione.  
 In caso di cicli di terapie fisiche e riabilitative o di prestazioni sanitarie continuative inviare la documentazione a fine cura.  
 Inviare Ticket SSN e altre note di spesa di modico importo quando raggiungono almeno la cifra di 30,00 € o a fine anno.  
 Si raccomanda di conservare la documentazione fornita a corredo delle pratiche sanitarie. Le copie non saranno restituite.

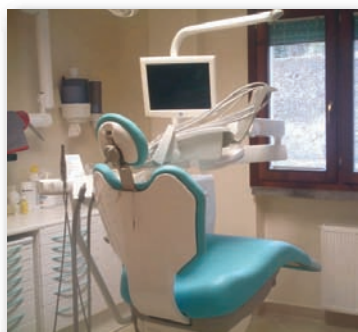
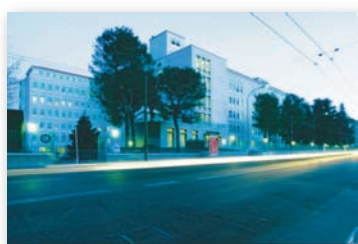




SOCIETÀ DI MUTUO SOCCORSO



Mutua Sanitaria Integrativa



# STRUTTURE SANITARIE CONVENZIONATE

25



## Legenda

Nel presente elenco sono riportate le strutture sanitarie convenzionate con CAMPA in forma diretta e indiretta: comprendono Ospedali, Case di cura, Poliambulatori, Centri di Fisioterapia, Studi Medici associati o singoli Specialisti, Odontoiatri, ecc.

Nelle Strutture Sanitarie convenzionate i Soci possono effettuare interventi chirurgici e accertamenti diagnostici senza anticipo della spesa, e tutte le altre prestazioni a costi preferenziali ridotti e senza liste di attesa.

### Convenzioni in forma diretta

Nelle convenzioni in forma diretta gli oneri economici delle prestazioni vengono assunti direttamente dalla CAMPA, con eventuali quote di compartecipazione a carico dell'assistito.

La forma diretta è riservata ai ricoveri per intervento chirurgico e parto e alle prestazioni specialistiche ambulatoriali effettuate in regime di libera solvenza - a pagamento - o in regime di accreditamento con il SSN.

Diverse strutture sanitarie private effettuano le prestazioni in regime di accreditamento con il SSN: in caso di ricovero le differenza retta per passaggio di classe per il maggior comfort alberghiero sono assunti direttamente dalla CAMPA. Analogamente in alcune strutture i ticket delle prestazioni specialistiche e diagnostiche sono addebitati alla CAMPA.

Anche le strutture sanitarie pubbliche erogano prestazioni in regime di libera professione a pagamento.

La fruizione della forma diretta è subordinata al convenzionamento non solo della struttura ma anche dello specialista prescelto o relativa equipe.

### Quota di compartecipazione a carico dell'Associato

Nelle convenzioni realizzate in forma diretta in caso di ricovero per intervento chirurgico e parto effettuato in regime di libera solvenza, sono previste delle quote di compartecipazione a carico degli Associati che variano a seconda della struttura sanitaria scelta e della formula di assistenza a cui si è iscritti.

Tale quota di compartecipazione è generalmente espressa in una percentuale sull'onere complessivo del ricovero, come specificato nel profilo di ciascuna struttura convenzionata, oltre alle spese extra e al costo delle protesi.

La quota per Assistenza Ricoveri è la medesima prevista per i Soci Ass.za Completa in caso di ricovero per intervento chirurgico. Per coloro che hanno l'abbinamento della formula Completa e Ricoveri sono previste le stesse quote a carico dell'Assistenza Più.

Se non espressamente specificato, ai Soci Ass.za Oro in caso di intervento chirurgico non viene applicata alcuna quota a carico se non il costo delle protesi.

Alcune convenzioni prevedono quote di compartecipazione anche per le prestazioni specialistiche.

### Convenzioni in forma indiretta

Nelle convenzioni in forma indiretta le prestazioni vengono pagate dall'Associato che beneficerà delle condizioni economiche preferenziali concordate con le strutture sanitarie, e poi saranno rimborsate dalla CAMPA, dietro presentazione della fattura quietanzata, in base al tariffario della propria formula di assistenza.

L' **assistenza indiretta** - cioè il rimborso in base al tariffario - viene comunque sempre riconosciuta in qualunque struttura, pubblica o privata in Italia e all'estero, l'associato decida di rivolgersi - anche se non convenzionata con la CAMPA.

Le condizioni delle convenzioni sono aggiornate fino a tutto il 31/01/2012.

## EMILIA ROMAGNA

### BOLOGNA

#### **POLICLINICO S. ORSOLA-MALPIGHI**

Via Albertoni, 15 - Bologna  
Tel. 051/636 48 15

Convenzione diretta per Ricoveri per interventi chirurgici in regime di libera professione presso il reparto Nuove Patologie (padiglione 5 area Sant'Orsola) e il padiglione Palagi (padiglione 1 area Malpighi) con quota a carico assistito (35% Ass. Completa, 15% Ass. Più).

#### **ISTITUTO ORTOPEDICO RIZZOLI**

Via di Barbiano, 1/10 - Bologna  
Tel. 051/636 64 27

Convenzione diretta per Ricoveri per interventi chirurgici in regime di libera professione - con equipe convenzionate - con quota a carico assistito (50% Ass. Completa, 25% Ass. Più e 10% Ass. Oro).

#### **CASA DI CURA**

##### **MADRE FORTUNATA TONIOLO**

Via Toscana, 34 - Bologna  
Tel. 051/622 21 11

Convenzione diretta per Ricoveri per interventi chirurgici con quota a carico assistito (30% Ass. Completa, 10% Ass. Più). Prestazioni diagnostiche di routine (analisi di laboratorio, radiologia, ecografia esclusa ginecologica/ostetrica), Tac, Rmn in forma diretta. Endoscopie in forma diretta con quota a carico assistito.

Altre prestazioni ambulatoriali, ricoveri in medicina e visite specialistiche in forma indiretta a tariffe preferenziali.

#### **CASA DI CURA VILLA ERBOSA**

Via Arcoveggio, 50/2 - Bologna  
Tel. 051/631 50 00

Convenzione diretta per Ricoveri per interventi chirurgici: passaggio di classe per ricoveri in regime di accreditamento con il SSN, e in regime di libera solvenza con quota a carico assistito (30% Ass. Completa, 10% Ass. Più). Prestazioni specialistiche: analisi di laboratorio, radiologia, ecografie, densitometria due segm., doppler, mammografie, Tac, Rmn, endoscopie, piccola chirurgia ambulatoriale dermatologica (laser) e terapia fisica in forma diretta. Visite specialistiche in forma indiretta a tariffe preferenziali.

#### **CASA DI CURA VILLA LAURA**

Via Emilia Levante, 137 - Bologna  
Tel. 051/624 64 11

Convenzione diretta per Ricoveri per interventi chirurgici: passaggio di classe per ricoveri in regime di accreditamento con il SSN; in regime di libera solvenza con quota a carico assistito (20% Ass. Completa, 5% Ass. Più).

Prestazioni diagnostiche e ricoveri in medicina in forma indiretta a tariffe preferenziali.

#### **OSPEDALE PRIVATO**

##### **ACCREDITATO NIGRISOLI**

V.le Ercolani, 7/b - Bologna  
Tel. 051/396 411

Convenzione diretta per Ricoveri per interventi chirurgici: passaggio di classe per ricoveri in regime di accreditamento con il SSN e in regime di libera solvenza, in 1ª e 2ª classe, con quota a carico assistito (15% Ass. Completa).

Prestazioni specialistiche: analisi di laboratorio, radiologia, ecografie, doppler, campo visivo, egds, colonscopia, ecg (escluso ecg da sforzo), densitometria (solo lombare) e colonscopia (anestesia a carico socio) in forma diretta. Tac, Rmn, terapia fisica e ricoveri in medicina in forma indiretta a tariffe preferenziali.

#### **OSPEDALE PRIVATO**

##### **ACCREDITATO VILLA REGINA**

Via Castiglione, 115 - Bologna  
Tel. 051/338 811

Convenzione diretta per Ricoveri in chirurgia e sue specialità, ginecologia e ostetricia con quota a carico assistito (30% Ass. Completa, 10% Ass. Più).

Prestazioni specialistiche ambulatoriali in forma indiretta a tariffe preferenziali.

#### **CLINICA PRIVATA VILLALBA**

Via di Roncrio, 25 - Bologna  
Tel. 051/644 30 11

Convenzione diretta per ricoveri in chirurgia e sue specialità con quota a carico assistito (35% Ass. Completa, 15% Ass. Più). Prestazioni specialistiche ambulatoriali: analisi di laboratorio, radiologia, ecografie, mammografie, doppler, cardiologia, densitometria due segm., Tac, Rmn, endoscopie in forma diretta.

Ricoveri in medicina e visite specialistiche in forma indiretta a tariffe preferenziali.

#### **POLIAMBULATORI**

##### **CENTRO HERCOLANI**

Via d'Azeglio, 46 - Bologna  
Tel. 051/331 260

Analisi di laboratorio, mammografie, radiologia, densitometria, ecografie, diagnostica strumentale (cardiologia, diabetologia, orl, ginecologia), doppler, fibrolaringoscopia, terapia fisica in forma diretta. Visite specialistiche in forma indiretta a tariffe preferenziali.

#### **FONDAZIONE OPERA**

##### **S. CAMILLO**

Via Marconi, 47 - Bologna  
Tel. 051/643 57 11

Analisi di laboratorio, pap test, radiologia, mammografie, ecg, ecografie compresa quella ostetrica, diagnostica strumentale (ecocardiografia, orl, cardiologia), doppler, esame audiometrico, laser-terapia, terapia fisica in forma diretta. Visite specialistiche in forma indiretta a tariffe preferenziali.

#### **LABORATORIO ANALISI**

##### **CARAVELLI**

Via Zamboni, 8 - Bologna  
Tel. 051/231 531

Analisi di laboratorio, ecografie, ecocolor Doppler, ecg, ecocardiogramma, holter pressorio, pap test, colposcopia e dtc in forma diretta.

#### **LABORATORIO ANALISI**

##### **TECHNOANALYSES**

**Dir. Dott. Renzo Graziani**

Via Tagliapietre, 4 - Bologna  
Tel. 051/331 170

Analisi di laboratorio, ecografie in forma diretta.

#### **CENTRO MEDICO S. DONATO**

Via dell'Artigiano, 4 - Bologna  
Tel. 051/512 238

Analisi di laboratorio, radiologia, cardiologia, doppler, ecografie compresa quella ostetrica, ecocolor Doppler, elettromiografia, densitometria due segm., mammografie, Rmn articolare in forma diretta. Visite specialistiche in forma indiretta a tariffe preferenziali.

#### **CENTRO AZZARITA**

Via Nannetti, 1 - Bologna  
Tel. 051/649 47 65

Analisi di laboratorio, ecg, ecografie in forma diretta.

#### **CENTRO MEDICO**

##### **DIAGNOSTICO ZANARDI**

Via Zanardi, 6 - Bologna  
Tel. 051/521 454

Analisi di laboratorio, ecg in forma diretta.

**CENTRO DIAGNOSTICO RAVEGNANA**

Via Guelfa, 9 - Bologna  
Tel. 051/531 824  
Analisi di laboratorio in forma diretta.

**CENTRO DIAGNOSTICO CAVOUR**

Via Dagnini, 20 - Bologna  
Tel. 051/623 52 53  
Via del Lavoro, 40 - Bologna  
Tel. 051/42 111 95  
Analisi di laboratorio in forma diretta.

**CENTRO DI TERAPIA IONOFORITICA**

Via Lemonia, 47/c - Bologna  
Tel. 051/314 04 88  
Analisi di laboratorio, ecg, ecodoppler, ecocolor Doppler, ecocardiogramma, ecografie, elettromiografia, Rmn articolare e colonna in forma diretta.

**LABORATORIO ANALISI****CLINICHE RESIDENCE VICTORIA**

Via Mazzini, 150/2 - Bologna  
Tel. 051/342 478  
Analisi di laboratorio in forma diretta.

**NUOVO POLIAMBULATORIO  
FELSINEO di FISIOMEDICAL**

Via Cairoli, 2 - Bologna  
Tel. 051/421 06 44  
Ecografie (compreso ecografia alle anche dei neonati), densitometria (solo lombare), ecocolor Doppler, ecg, ecocardiogramma, esami ginecologici e terapia fisica in forma diretta. Visite specialistiche in forma indiretta a tariffe preferenziali.

**CORCOVADO****POLIAMBULATORIO DESCOVICH**

Via del Rondone, 1 - Bologna  
Tel. 051/649 45 01  
Ecografie, doppler, densitometria (solo lombare) in forma diretta. Terapia fisica, visite specialistiche e palestra riabilitativa in forma indiretta a tariffe preferenziali.

**CENTRO MEDICO SAN MICHELE**

P.zza San Michele, 2 - Bologna  
Tel. 051/223 680  
Terapia fisica (bacinelle galvaniche, elettrostimolazione faradica, diadynamica, magneto, laserterapia, infrarossi, jonoforesi, tens, ultrasuoni, radar, massaggi), ecg in forma diretta. Visite specialistiche in forma indiretta a tariffe preferenziali.

**POLIAMBULATORIO DI  
FISIOKINESITERAPIA E  
RIEDUCAZIONE FUNZIONALE**

**Prof. G. Gemelli**  
Via di Fiesso, 6/6 - Castenaso (BO)  
Tel. 051/787 359

Ecografie osteoarticolari e internistiche (con esclusione delle cardiache, transprostatiche, ostetriche ed endovaginali), terapie elettriche, laserterapia, magnetoterapia, termiche e manuali in forma diretta.

Via Massarenti, 460 - Bologna  
Tel. 051/530 310  
Laserterapia, magnetoterapia, terapie elettriche, termiche e manuali in forma diretta.

**CTR POLIAMBULATORIO PRIVATO**

**D.ssa Orsini**  
Via S. Serlio, 6/D - Bologna  
Tel. 051/415 27 52  
Ecografie, elettro e sonoterapia, ginnastica, drenaggio linfatico manuale, massaggio, rieducaz. funz. segm., laser He-Ne, CO<sub>2</sub>, magnetoterapia, radarterapia, orl (audiometria, fibrolaringoscopia, impedenziometria) in forma diretta. Visite specialistiche fisiatriche e orl in forma indiretta a tariffe preferenziali.

**POLIAMBULATORIO PRIVATO  
CENTRO FISIOTERAPICO DI GIORNO**

P.zza dei Martiri, 1/2 - Bologna  
Tel. 051/249 101  
Rieducazione funzionale, laserterapia, magnetoterapia, laser CO<sub>2</sub>, terapia fisica, ecografie, elettromiografia, densitometria in forma diretta. Visite specialistiche ed esami connessi in forma indiretta a tariffe preferenziali.

**POLIAMBULATORIO PRIVATO****con DAY SURGERY**

**Prof. Gino Ghigi**  
Via Andrea Costa, 160 - Bologna  
Tel. 051/615 27 54 - 051/615 47 69  
Ecografie (escluse transrettale, transvaginale e transesofagea) in forma diretta per tutti gli associati. Tac dentale, Tac temporo mandibolare, opt digitale, tele per cefalometria in forma diretta per Ass. Odontoiatrica.

**POLIAMBULATORIOSPAZIO SALUTE**

Via Bentivogli, 91 - Bologna  
Tel. 051/340 929  
Ecodoppler, ecocardio, ecg, ecografia ginecologica, addominale, muscolare e pediatrica in forma diretta. Visite specialistiche in forma indiretta a tariffe preferenziali.

**BACK CLINIC**

Via Saffi, 12 - Bologna  
Tel. 051/649 09 16  
Terapia fisica e riabilitazione in forma indiretta. Visite specialistiche in forma indiretta a tariffe preferenziali.

**MEDICAL CENTER**

Via Riva di Reno, 61 - Bologna  
Tel. 051/227 585  
Via S. Pio IX ang. Via Marconi  
S. Giovanni in Persiceto (BO)  
Tel. 051/826 828  
Terapia fisica ed ecografie in forma diretta. Visite specialistiche fisiatriche e ortopediche a tariffe preferenziali.

**MEDINFORMA CENTRO MEDICO**

Via Emilia Ponente, 62/2 - Bologna  
Tel. 051/310 982  
Esami diagnostici (ecografie, mappa nevica dermatoscopica, colposcopia) in forma diretta. Visite specialistiche (cardiologia, dermatologia, ginecologia, neurologia, ortopedia, otorino, urologia) e terapia fisica in forma indiretta a tariffe preferenziali.

**STUDIO MEDICO DI DIAGNOSTICA  
VASCOLARE ED ECOGRAFICA**

**Dott. Cipriano Ridolfi**  
**Dott. Marcello Ridolfi**  
**Specialisti in Angiologia**

Via Zanotti, 21 - Bologna  
Tel. 051/623 54 44 - Cell. 335/209 346  
Ecocolor Doppler tronchi sovra aortici, oftalmico/bulbo oculare, color Doppler tiroide, ecocolor Doppler aorta addominale, suoi vasi e vasi artero venosi arti inf. o sup. (comprensivi di visita), ecografie in forma diretta. Visita angiologica di controllo in forma indiretta a tariffe preferenziali.

**STUDIO OCULISTICO D'AZEGLIO**

**Dott. Piero Barboni**  
**Dott. Michele Carbonelli**  
**Dott. Giacomo Savini**

Via D'Azeglio, 5 - Bologna  
Tel. 051/649 32 03  
Esami prelim. per trattamento laser, mappa corneale, oct, pachimetria corneale, pupillometria, campo visivo, tonometria in forma diretta per i soci con Ass. Più e Oro. Visite specialistiche, altri esami diagnostici e interventi chirurgici a tariffe preferenziali in forma indiretta.

**Prof. Gianfranco Morrone**  
**Specialista in Chirurgia e Ch. Toracica**

**S. Orsola-Malpighi** c/o Villa Erbosa  
Via Arcoveggio, 50/2 - Bologna  
Tel. 051/631 50 00 - Cell. 335/443 014  
Piccola chirurgia ambulatoriale dermatologica con laser in forma diretta.

**D.ssa Daniela Pinardi - Specialista  
in Dermatologia e Venerologia**

Via Saragozza, 120 - Bologna  
Tel. 051/644 81 20

Crioterapia, DTC in forma diretta.  
Visite specialistiche anche quando associate alla videodermatoscopia in forma indiretta a tariffe preferenziali.

**Dott. Maurizio Zanni**  
**Medico Chirurgo Specialista**  
**in Dermatologia e Venerologia**

Via della Grada, 13 - Bologna  
Tel. 051/550 444  
Crioterapia, DTC e laser chirurgia in forma diretta. Visite specialistiche in forma indiretta a tariffe preferenziali.

**POLIAMBULATORIO CDO**

Via degli Ortolani, 34/f - Bologna  
Tel. 051/547 396  
Ecografie, ecocolordoppler, ecg, campimetria, mappa e pachimetria corneale, microscopia endoteliale in forma diretta. Visite specialistiche ed ecografie morfologiche in forma indiretta a tariffe preferenziali.

**Poliambulatorio Oncologico**  
**dell'Istituto RAMAZZINI**

Via Libia, 13/a - Bologna  
Tel. 051/302 252  
Ecografie, mammografie, colposcopia, pap-test in forma diretta. Visite specialistiche di prevenzione oncologica, ginecologia, urologia e dermatologia a tariffe preferenziali. La visita specialistica oncologica è gratuita per i Soci che hanno compiuto i 65 anni di età.

**POLIAMBULATORIO AIRONE**

Via Massarenti, 46/i - Bologna  
Tel. 051/398 121  
Ecografie, ecocolordoppler, pap test, ecg, ecocardio, es. audiometrico e terapia fisica in forma diretta. Visite specialistiche a tariffe preferenziali.

**MEDIPRO**

Via Emilia Levante, 194  
San Lazzaro di Savena (BO)  
Tel. 051/454 685  
Ecografie, ecocolordoppler, ago aspirato (tiroideo e mammario), chirurgia dermatologica amb. e mappa nevica, esami ORL in forma diretta. Visite specialistiche in forma indiretta a tariffe preferenziali.

**POLIAMBULATORIO PRIVATO**  
**OCULISTICO CARDUCCI**

**Dott. Antonello Pizzino**  
**D.ssa Antonella Godano**  
**Dott. Andrea Corazza**  
Specialisti in oculistica  
V.le Carducci, 2/2 - Bologna  
Tel. 051/309 977

Esami oculistici in forma diretta.  
Visite oculistiche in forma indiretta a tariffe preferenziali.

**Centro Diagnostico Chirurgico A.C.R.**

Via Antonio Bondi, 61/4g - Bologna  
Tel. 051/341 177  
Esami oculistici in forma diretta. Piccola chirurgia oculistica ambulatoriale e visite oculistiche in forma indiretta a tariffe preferenziali.

**Circuito della Salute Più (\*)**

**ANTALGIK**

Via Irnerio, 12/2 - Bologna  
Tel. 051/246 534  
In accreditamento con il SSN: prestazioni fisioterapiche, esami cardiologici, Rmn articolare, ecografia internistica, ecocolordoppler in forma diretta. In regime di libera solvenza: terapia fisica in forma diretta. Day Surgery, visite specialistiche in forma indiretta a tariffe preferenziali.

**PLURICENTER**

Via Agucchi, 4/2 - Bologna  
Tel. 051/382 564 - 051/382 520  
In accreditamento con il SSN: prestazioni fisioterapiche e di riabilitazione in forma diretta. In regime di libera solvenza: terapia fisica in forma diretta; visite specialistiche in forma indiretta a tariffe preferenziali.

**TERME FELSINEE**

Via di Vagno, 7 - Bologna  
Tel. 051/619 84 84  
In accreditamento con il SSN: prestazioni fisioterapiche e diagnostica strumentale in forma diretta. In regime di libera solvenza: terapia fisica in forma diretta; visite specialistiche e diagnostica strumentale in forma indiretta a tariffe preferenziali.

**FISIOTERAPIK**

Via Emilia Levante, 19/2 - Bologna  
Tel. 051/545 355 - 051/545 503  
In accreditamento con il SSN: prestazioni fisioterapiche e di riabilitazione in forma diretta. In regime di libera solvenza: terapia fisica in forma diretta; visite specialistiche e diagnostica strumentale in forma indiretta a tariffe preferenziali.

**ACQUABIOS**

Via Garibaldi, 110 - Minerbio (BO)  
Tel. 051/876 060  
In accreditamento con il SSN: prestazioni fisioterapiche e di riabilitazione in forma diretta. In regime di libera solvenza: terapia fisica in forma diretta; visite

specialistiche e diagnostica strumentale in forma indiretta a tariffe preferenziali.

**POLIAMBULATORIO RIVA RENO**

Galleria Ronzani, 7/27  
Casalecchio di Reno (BO)  
Tel. 051/592 564  
In accreditamento con il SSN: prestazioni fisioterapiche, di riabilitazione e diagnostica strumentale in forma diretta. In regime di libera solvenza: terapia fisica in forma diretta; visite specialistiche in forma indiretta a tariffe preferenziali.

(\*) In tutti i centri del **Circuito della Salute Più** possibilità di eseguire le prestazioni di fisioterapia e la diagnostica in regime di accreditamento con il SSN (con la richiesta del medico di famiglia) in forma diretta (l'onere viene addebitato direttamente alla CAMP). Per le prestazioni fisioterapiche (escluso tecar) forma diretta anche se eseguite in regime di libera solvenza. Visite specialistiche, diagnostica strumentale, Tac e Rmn: convenzione indiretta con applicazione di tariffe preferenziali.

**POLIAMBULATORIO PRIVATO**  
**CAVOUR MARCONI**

Via Bertacchi, 3 - Sasso Marconi (BO)  
Tel. 051/841 301  
Radiologia, ecografie, ecodoppler, ecg, ecocardiogramma, elettromiografia, dtc, crioterapia, laser CO2, campimetria, pachimetria, esame audiometrico/impendenziometrico, terapia fisica in forma diretta.

**IMOLA**

**POLIAMBULATORIO**  
**ANTON MARIA VALSALVA**

Via Carducci, 107 - Imola (BO)  
Tel. 0542/35 885  
Esami diagnostici, radiologia, mammografie, ecografie, piccola chirurgia ambulatoriale, infiltrazioni, laserterapia in forma diretta. Visite specialistiche ed esami connessi, terapia antalgica a tariffe preferenziali in forma indiretta.

**CENTRO SALUS**

P.le Ragazzi del 99, 7 - Imola (BO)  
Tel. 0542/32 527  
Terapia fisica (iono, radar, elettrostimolazioni, marconi, diadinamica, ultravioletti, infrarossi, laser, yag, magneto, bacinelle galvaniche, ultrasuoni, massaggi, mobilizzazioni, trazioni, tens) e rieducazione funzionale in forma diretta.

### **POLIAMBULATORIO MEDICAL CENTER PASQUALA**

Via Pasquala, 4/h - Imola (BO)

Tel. 0542/64 11 16

Ecografie, ecocolordoppler, esami cardiologici, RMN in forma diretta.

Visite specialistiche in forma indiretta a tariffe preferenziali.

### **POLIAMBULATORIO PRIVATO ZAPPI E BARTALENA**

Via Cogne, 4 - Imola (BO)

Tel. 0542/42 011

RMN in forma diretta per tutti gli assistiti. Radiologia ed ecografie in forma diretta per Ass. Oro.

### **CENTRO MEDICO B&B**

Via Selice, 77 - Imola (BO)

Tel. 0542/25 534

Analisi di laboratorio in forma diretta. Ecografie, ecocolordoppler, esami orl, esami cardiologici, terapia fisica e visite specialistiche in forma indiretta a tariffe preferenziali.

### **CONVENZIONI IN FORMA INDIRETTA**

I seguenti Accordi prevedono l'applicazione di tariffe preferenziali per gli Associati della CAMPA.

## **BOLOGNA**

### **VILLA BARUZZIANA**

Osp. Privato Accr. Neuropsichiatrico

Via Osservanza, 19 - Bologna

Tel. 051/580 395

Convenzione in forma indiretta per Ricoveri in accreditamento SSN e in regime di libera solvenza. Protocollo diagnostico valutazione demenza allo stato iniziale (3 gg di ricovero); Tac ed elettromiografia a tariffe preferenziali.

### **CENTRO DERMATOLOGICO srl**

Direttore Sanitario **Prof. M. Negosanti**

V.le G. B. Ercolani, 8 - Bologna

Tel. 051/636 05 65

Visite specialistiche, prestazioni ambulatoriali, esami specialistici (mappe neviche), piccola chirurgia, laser CO2, laser erbium, laser vascolare a tariffe preferenziali.

### **S.I.S.M.E.R.**

#### **Poliambulatorio privato clinica day surgery**

Via Mazzini, 12 - Bologna

Tel. 051/307 307

Procreazione Medicalmente Assistita,

analisi di laboratorio, ecografia prenatale, oncologica, ginecologica, interventi chirurgici per sterilità, diagnosi sterilità, ginecologia varia, chirurgia plastica, chirurgia generale, pneumologia, andrologia, urologia, oculistica, prestazioni specialistiche ambulatoriali a tariffe preferenziali.

### **CENTRO MEDICO IDROTERAPIC**

Via San Donato, 66 - Bologna

Tel. 051/633 33 19

Terapia fisica e riabilitativa, visite specialistiche in forma indiretta a tariffe preferenziali.

### **CENTRO FISIO**

Via Crevalcore, 10/12

S. Giovanni in Persiceto (BO)

Tel. 051/687 91 98

Terapia fisica in forma indiretta a tariffe preferenziali.

### **TECNOBIOS PRENATALE**

Via Borgo di S. Pietro, 136 - Bologna

Tel. 051/241 030

Ecografia prenatale, pediatrica, internistica e osteoarticolare, diagnosi prenatali, ginecologica, uroginecologia, analisi di laboratorio, vaccinazione hpv, dietologia, prestazioni specialistiche ambulatoriali a tariffe preferenziali.

### **AUXILIA**

#### **Poliambulatorio**

Via Ugo Bassi, 11 - Bologna

Tel. 051/296 04 37

Visite specialistiche, terapia fisica, prestazioni dermatologiche e medicina estetica a tariffe preferenziali.

### **POLIAMBULATORIO DOMINA**

Via Bergonzoni, 14

Funo di Argelato (BO)

Tel. 051/664 75 72

Terapia fisica in forma indiretta a tariffe preferenziali.

### **POLIAMBULATORIO VILLANOVA**

Via Merighi, 1

Villanova di Castenaso (BO)

Tel. 051/780 398

Terapia fisica in forma indiretta a tariffe preferenziali.

### **CENTRO MEDICO DI POSTUROLOGIA GLOBALE TOP**

Via IV Novembre, 7

S. Giovanni in Persiceto (BO)

Tel. 051/681 03 74

Visite specialistiche, terapia fisica, terapia infiltrativa, esami oculistici in forma indiretta a tariffe preferenziali.

## **IMOLA**

### **Presidio Medico FISIOMED**

Via Ercolani, 17 - Imola (BO)

Tel. 0542/643 904

Ecografie, terapia fisica e visite specialistiche a tariffe preferenziali in forma indiretta.

### *Agopuntura*

#### **Dott. Gianfranco Gozzi**

#### **Specialista in Agopuntura,**

#### **Omeopatia e Omotossicologia**

Via P. Vizzani, 61/C - Bologna

Tel. 051/348 105

Visite specialistiche e sedute di agopuntura a tariffe preferenziali.

#### **D.ssa Rosa Anna Di Martino**

Via Jussi, 69

S. Lazzaro di Savena (BO)

Tel. 339/276 71 07

c/o Centro Specialistico Marconi

Via Porrettana, 385

Casalecchio di Reno (BO)

Tel. 051/593 983 - Cell. 339/276 71 07

Sedute di agopuntura, mesoterapia, terapia per disassuefazione dal fumo, trattamento dell'obesità in forma indiretta a tariffe preferenziali.

### *Angiologia*

#### **Prof. Sergio Coccheri**

#### **Specialista in Cardiologia e Angiologia**

Via Ugo Bassi, 13 - Bologna

Tel. 051/237 506

Visite specialistiche, ecocolordoppler arti sup. e inf., tronchi sovraortici, vasi addominali, renali, iliaci, doppler transcranico semplice, DT con monitoraggio emboli, DT per diagnosi indiretta forame ovale, ecg, ecocardiogramma a tariffe preferenziali.

### *Cardiologia*

#### **Dott. Maurizio Baroni**

#### **Specialista in Cardiologia**

Via S. Felice, 133/c - Bologna

Cell. 333/499 32 59

Visite specialistiche ed esami cardiovascolari a tariffe preferenziali.

#### **Prof. Giovanni Di Biase**

#### **Specialista in Cardiologia e Geriatria**

già Primario Cardiologia

Osp. S. Orsola Malpighi

Via Capramozza, 16 - Bologna

Cell. 338/471 01 79

Visite specialistiche ed ecg a tariffe preferenziali.

**Dott. Stefano Coccolini**  
**Specialista in Malattie**  
**Apparato Cardiovascolare**  
**e Medicina dello Sport**  
 Via del Cestello, 10/2 - Bologna  
 Tel. 051/546 530

Visite specialistiche ed ecg a tariffe preferenziali. Ecocardiogramma, color doppler, ecg da sforzo e holter in base al tariffario CAMPA.

#### *Chirurgia Generale*

**Dott. Andrea Conti**  
**Medico Chirurgo specialista**  
**in Chirurgia Generale**  
 c/o Casa di Cura Villa Erbosa  
 Cell. 339/322 36 10  
 Visite specialistiche in chirurgia generale e chirurgia proctologica a tariffe preferenziali.

**Dott. Domenico Salcito**  
**Medico Chirurgo specialista**  
**in Chirurgia Generale,**  
**Ch. Toraco-polmonare,**  
**Ch. Vascolare, Flebologia**  
 c/o Ambulat. Polispecialistico  
 "Spazio Salute"  
 Via Bentivogli, 91 - Bologna  
 Tel. 051/340 929  
 c/o Casa di Cura Villa Laura  
 Via Emilia Levante, 137 - Bologna  
 Tel. 051/62 46 411  
 c/o Casa di Cura Villa Torri  
 V.le Filopanti, 12 - Bologna  
 Tel. 051/243 444  
 Visite specialistiche a tariffe preferenziali. Interventi chirurgici in base alle convenzioni realizzate nelle singole strutture.

**Dott. Massimo Vancini**  
**Specialista chirurgia generale,**  
**toracica, cardiaca**  
 c/o Poliambulatorio Medinforma  
 Via Emilia Ponente, 62/2 - Bologna  
 Tel. 051/310 982  
 c/o Poliambulatorio A. M. Valsalva  
 V.le Carducci, 107 - Imola (BO)  
 Tel. 0542/358 85  
 Visite specialistiche a tariffe preferenziali e piccola chirurgia in base al tariffario CAMPA.

#### *Chirurgia Plastica*

**Dott. Maurizio Vignoli**  
**Specialista in Chirurgia Plastica**  
 V.le Masini, 48 - Bologna  
 Tel. 051/251 803  
 Visite specialistiche, medicina estetica e chirurgia estetica a tariffe preferenziali.

#### *Dermatologia*

**Dott. Mauro Corina**  
**Specialista in Dermatologia**  
**e Venereologia**  
 c/o Centro Dermatologico  
 V.le Ercolani, 8 - Bologna  
 Tel. 051/636 05 65  
 Visite specialistiche, esami specialistici (mappe neviche), piccola chirurgia, laser CO2, laser erbium, laser vascolare, laser epilazione a tariffe preferenziali.

**D.ssa Fiorenza Pompoli**  
**Specialista in Dermatologia**  
 Via Ferrarese, 7 - Bologna  
 Tel. 051/365 895  
 Visite specialistiche, piccola chirurgia ambulatoriale, mappature nei, test allergologici a tariffe preferenziali.

#### *Ginecologia*

**Prof. Lanfranco Gualandi**  
**Specialista in Ostetricia e Ginecologia**  
 Via delle Lame, 22 - Bologna  
 Tel. 051/237 196  
 Visite specialistiche ed esami a tariffe preferenziali.

**D.ssa Maria Francesca Livani**  
**Specialista in Ostetricia e Ginecologia**  
 Via Ferrarese, 6 - Bologna  
 Tel. 051/360 903 - 375 148 - 352 551  
 Visite specialistiche, colposcopia, colpocitologia, biopsie, piccola chirurgia ambulatoriale e laser-chirurgia a tariffe preferenziali.

**D.ssa Marcella Nardi**  
**Specialista in Ostetricia e Ginecologia**  
 V.le Panzacchi, 25 - Bologna  
 Tel. 051/332 658  
 Visite specialistiche, colpocitologia, ecografie pelviche, ginecologiche, ostetriche, amniocentesi a tariffe preferenziali.

**D.ssa Roberta Nuzzi**  
**Specialista in Ginecologia**  
**ed Ostetricia**  
 Via Garibaldi, 1 - Bologna  
 Tel. 051/581 700  
 Visite specialistiche, colposcopia, colpocitologia ormonale ed oncologica a tariffe preferenziali. Le eventuali terapie sono effettuabili con farmaci naturali.

**D.ssa Fiammetta Trallo**  
**Specialista in Ginecologia ed Ostetricia**  
 Via Mazzini, 154 - Bologna  
 Cell. 337/212 961  
 c/o Primus Forli Medical Center  
 Via Punta di Ferro, 2/B - Forli

Tel. 0543/774 595  
 Visite specialistiche ed esami specialistici a tariffe preferenziali.

#### *Medicina interna*

**Dott. Antonio Bonazzi**  
**Specialista in Medicina Interna**  
**e Studio delle Cefalee**  
 c/o Centro Medico San Donato  
 Via Dell'Artigiano, 4 - Bologna  
 Tel. 051/512 238  
 Visite specialistiche a tariffe preferenziali.

**Dott. Pier Paolo Testoni**  
**Specialista in Medicina Interna**  
**Malattie Tubo Digerente**  
**Sangue e Ricambio**  
 Via Bertalia, 17 - Bologna  
 Tel. 051/451 809  
 Visite specialistiche a tariffe preferenziali.

#### *Oculistica*

**Dott. Andrea Cantagalli**  
**Specialista in Oculistica**  
 Via P. Gobetti, 52/2 - Bologna  
 Tel. 051/370 829  
 Casa di Cura Villa Erbosa  
 Via dell'Arcoveggio, 50/2 - Bologna  
 Tel. 051/63 15 000  
 Visite specialistiche ed esami strumentali a tariffe preferenziali.

**Dott. Pierpaolo De Sanctis**  
**Medico Chirurgo Specialista**  
**in Oculistica**  
 Mura P.ta S. Vitale, 2 - Bologna  
 Tel. 051/300 026  
 Visite specialistiche, campo visivo, fluorangiografia, oct ed interventi di chirurgia refrattiva a tariffe preferenziali.

**Dott. Arturo Di Biase**  
**Medico chirurgo specialista in Oculistica**  
 Aiuto dirigente div. oculistica Osp. Maggiore Bologna, con studio privato in Via A. Capramozza, 16 - Bologna  
 Tel. 051/644 90 44-Cell. 347/415 85 33  
 Visite specialistiche a tariffe preferenziali. Esami diagnostici strumentali, interventi chirurgici compresi microchirurgia oculare, interventi di chirurgia refrattiva, laserterapia in base al tariffario CAMPA.

**Dott. Alberto Galazzetti Muscinelli**  
**Medico chirurgo spec. in Oculistica**  
 Via Massarenti, 162 - Bologna  
 Tel. 051/398 404  
 Visite specialistiche e argon-yag laser a tariffe preferenziali.

**Dott. Gianluca Laffi**  
**Specialista in Oculistica**  
Via Giuseppe Crespi, 6 - Bologna  
Tel. 051/357 294  
Visite specialistiche a tariffe preferenziali.

**Dott. Giovanni Militerno**  
**Specialista in Oftalmologia**  
c/o Poliamb. Gynepro Medical  
via T. Cremona, 8  
studio priv. in Gall. U. Bassi, 1 - Bologna  
Tel. 051/269 190  
Poliamb. S. Teresa  
Via Bixio, 20 - Ravenna  
Cell. 335/607 10 53  
Visite specialistiche, prestazioni ambulatoriali ed interventi a tariffe preferenziali.

**D.ssa Lucia Porsia**  
**Medico chirurgo specialista in Oftalmologia**  
c/o Poliamb. Medinforma  
Via Emilia Ponente, 62/2 - Bologna  
Tel. 051/310 982  
Visite specialistiche a tariffe preferenziali.

**Dott. Giorgio Toderini**  
**Specialista in Oculistica**  
V.le Oriani, 52 - Bologna  
Tel. 051/346 981  
Visite specialistiche, prestazioni diagnostiche e interventi ambulatoriali (laser, laser yag, campimetrie, mappe corneali, pachimetrie e ecobiometrie) a tariffe preferenziali.

**Dott. Filippo Vancini**  
**Specialista in Oculistica**  
Via Tagliapietre, 12 - Bologna  
Tel. 051/334 087  
Visite specialistiche, prestazioni diagnostiche e interventi ambulatoriali a tariffe preferenziali.

**D.ssa Patrizia Perri**  
**Medico chirurgo specialista in Oftalmologia**  
Via Giulio Cesare Croce, 2/4  
Bologna - Cell. 347/261 41 56  
Visite specialistiche a tariffe preferenziali.

#### *Oncologia*

**Prof. Pasquale Carmentano**  
**Medico Chirurgo specialista in Oncologia ed Endocrinologia**  
Via Battindarno, 8 int. 2 - Bologna  
Cell. 333/340 41 12  
Ecografie mammarie, tiroidee e visite specialistiche a tariffe preferenziali.

**LILT - Lega Italiana per la Lotta Contro i Tumori**  
Via Turati, 64 - Bologna  
Tel. 051/437 977  
Visite specialistiche, prestazioni di prevenzione oncologica (sangue occulto, dermatoscopia, pap-test, ecografie), corsi di disassuefazione fumo a tariffe preferenziali. Servizi di counselling oncologico e di assistenza psicologica.

#### *Ortopedia*

**Equipe chirurgica ortopedica del Prof. Giorgio Fontanesi (Prof. G. Fontanesi, Dott. C. Cervellati, Dott. L. Catamo)**  
c/o Villa Laura e Villa Regina  
Interventi chirurgici ortopedici (protesi anche, ginocchia, spalle, chirurgia vertebrale).  
Visite specialistiche in forma indiretta a tariffe preferenziali effettuate dal Dott. Lucio Catamo  
c/o Poliamb. Medinforma  
Via Emilia Ponente 62/2 - Bologna  
Tel. 051/310 982  
Visite specialistiche e interventi di piccola chirurgia ambulatoriale a tariffe preferenziali.

#### *Otorinolaringoiatria*

**Dott. Nicola Oliverio**  
**Specialista in Otorinolaringoiatria**  
V.le Ercolani, 10 - Bologna  
Tel. 051/342 408  
Visite specialistiche ed esami strumentali a tariffe preferenziali.

**Dott. Paolo Cerritelli**  
**Specialista in Otorinolaringoiatria**  
Via Toscana, 131/E - Bologna  
Tel. 051/472 583 - 051/480 896  
Visite specialistiche ed esami strumentali a tariffe preferenziali.

#### *Pneumologia*

**Dott. Vincenzo Zagà**  
**Medico Chirurgo specialista in Tisiologia e Malattie dell'Apparato Respiratorio**  
c/o Presidio di Pneumologia Ausl di Bologna - Via Tiarini, 10 - Bologna  
Tel. 051/706 290  
Visite specialistiche in forma indiretta a tariffe preferenziali.

#### *Podologia*

**Dott.ssa Daniela Garganelli**

**Podologo**  
Via Foscherara, 3/b - Bologna  
Tel. 393/800 89 94  
Trattamenti podologici a tariffe preferenziali.

#### *Psicologia (prestazioni non rimborsabili)*

**D.ssa Marcella Pedrelli**  
**Specialista in Neurologia e Psichiatria**  
Via San Mamolo, 78 - Bologna  
Cell. 338/326 72 78  
Visite specialistiche a tariffe preferenziali.

**Jonas Bologna**  
**Centro di Ricerca Psicanalitica**  
Via Boldrini, 5/2 - Bologna  
Tel. 051/241 854  
Visite specialistiche, consulenze psicologiche, sedute di psicoterapia a tariffe preferenziali.

**Studio di Psicoterapia Consulenza psicologica**  
**Dott. Luigi Martelli**  
Galleria del Toro, 3 - Bologna  
Tel. 051/230 075  
Visite specialistiche a tariffe preferenziali.

**D.ssa Simona Scortichini**  
**Specialista in psicologia**  
Via Zamenhof, 8 - Bologna  
Cell. 347/784 59 99  
Visite specialistiche a tariffe preferenziali.

#### *Reumatologia*

**Prof. Silvio Ferri**  
**Specialista in Reumatologia**  
già primario Az. Osped. S. Orsola Bologna con studio privato  
c/o Villa Carlotta (Villa Torri)  
V.le Filopanti, 12 - Bologna  
Tel. 051/243 444 (appunt. 051/249 196)  
Visite specialistiche e altre prestazioni specialistiche a tariffe preferenziali.

**Dott. Giuseppe Oranges**  
**Specialista in malattie Reumatiche**  
c/o Centro Medico Polispecialistico Lame  
Via Lame, 57 - Bologna  
Tel. 051/521 496  
Visite specialistiche e prestazioni specialistiche (trattamenti laser di potenza) a tariffe preferenziali.

#### *Urologia*

**Dott. Alessandro Franceschelli**  
**Specialista in urologia**



Via Emilia Levante, 194  
S. Lazzaro di Savena (BO)  
Tel. 051/454 685  
Cell. 328/827 74 78  
Visite specialistiche e prestazioni specialistiche (ecografie) a tariffe preferenziali.

## FERRARA

### FERRARA DAY SURGERY

Via Verga, 17 - Ferrara  
Tel. 0532/972 311  
Interventi in day surgery; ecg, indagini strumentali di alta diagnostica, ecocolordoppler, ecografie, endoscopie in forma diretta. Visite specialistiche in forma indiretta a tariffe preferenziali.

### POLIAMBULATORIO VITALIS

Via Ravenna, 163 - Ferrara  
Tel. 0532/740 833  
Terapia fisica in forma diretta. Visite specialistiche in forma indiretta a tariffe preferenziali.

### POLIAMBULATORIO SPECIALISTICO FUTURA

Via Pomposa, 62 - Ferrara  
Tel. 0532/747 511  
Rmn in forma diretta. Esami ecografici, cardiologici, mammografie, altre prestazioni specialistiche ambulatoriali in forma indiretta a tariffe preferenziali.

### POLIAMBULATORIO DI MESOLA

Via Pomposa, 10 - Mesola (FE)  
Tel. 0533/993 704  
In accreditamento con il SSN: prestazioni fisioterapiche e di riabilitazione in forma diretta. In regime di libera solvenza: terapia fisica in forma diretta; visite specialistiche in forma indiretta a tariffe preferenziali.

### POLIAMBULATORIO PRIVATO S. AGOSTINO

Via E. Facchini, 34 - S. Agostino (FE)  
Tel. 0532/350208  
In accreditamento con il SSN: prestazioni fisioterapiche e di riabilitazione in forma diretta. In regime di libera solvenza: terapia fisica in forma diretta; visite specialistiche in forma indiretta a tariffe preferenziali.

## FORLÌ - CESENA

### CASA DI CURA VILLA IGEA

Via Paolucci, 5 - Forlì (FC)  
Tel. 0543/402 400

Convenzione diretta per Ricoveri per chirurgia, ortopedia, urologia, ginecologia: passaggio di classe per ricoveri in regime di accreditamento con il SSN, e in regime di libera solvenza 1<sup>a</sup> e 2<sup>a</sup> classe con quota a carico assistito (30% Ass. Completa, 10% Ass. Più). Prestazioni specialistiche ambulatoriali in forma diretta. Ricoveri in medicina in forma indiretta a tariffe preferenziali.

### CASA DI CURA MALATESTA NOVELLO

Via R. Serra, 2 - Cesena (FC)  
Tel. 0547/370 711  
Convenzione diretta per Ricoveri in chirurgia: passaggio di classe per ricoveri in regime di accreditamento con il SSN; in regime di libera solvenza in 1<sup>a</sup> e 2<sup>a</sup> classe con quota a carico assistito (35% Ass. Completa, 15% Ass. Più). Prestazioni specialistiche ambulatoriali in forma diretta. Ricoveri in medicina in forma indiretta a tariffe preferenziali.

### CASA DI CURA S. LORENZINO

Via N. dell'Amore, 15 - Cesena (FC)  
Tel. 0547/361 510  
Convenzione diretta per Ricoveri in chirurgia: in 1<sup>a</sup> classe in regime di libera solvenza con quota a carico assistito (30% Ass. Completa, 10% Ass. Più) e per passaggio di classe per ricoveri in regime di accreditamento con il SSN. Prestazioni specialistiche ambulatoriali in forma diretta. Ricoveri in medicina in forma indiretta a tariffe preferenziali.

### PRIMUS FORLÌ MEDICAL CENTER

Via Punta di Ferro, 2 - Forlì (FC)  
Tel. 0543/77 45 95  
Convenzione diretta per Ricoveri in regime di Day Surgery con quota a carico assistito (30% Ass. Completa, 10% Ass. Più). Prestazioni specialistiche ambulatoriali in forma diretta. Visite specialistiche a tariffe preferenziali in forma indiretta.

### MEDIASPORT

Via F. Parri, 340 - Cesena (FC)  
Tel. 0547/334 421  
Terapia fisica in forma indiretta a tariffe preferenziali.

## MODENA

### OSPEDALE CIVILE DI SASSUOLO

Via F. Ruini, 2 - Sassuolo (MO)  
Tel. 0536/846 209  
Convenzione diretta per Ricoveri per interventi chirurgici con quota a carico assistito (30% Ass. Completa e 10% Ass. Più).

Prestazioni ambulatoriali e visite specialistiche in forma indiretta a tariffe preferenziali.

### AZIENDA USL MODENA

Via San Giovanni del Cantone, 23  
Modena  
Tel. 059/396 17 95  
Radiologia, ecografie, ecocolordoppler, Rmn, Tac, esami endoscopici in forma diretta. Altre prestazioni ambulatoriali e visite specialistiche in forma indiretta a tariffe preferenziali.

### LABORATORIO EXACTA

V.le Medaglie d'Oro, 63 - Modena  
Tel. 059/30 22 65  
Esami chimico clinici e microbiologici in forma diretta.

### POLIAMBULATORIO CHECK UP CENTER

Via S. Faustino, 155/A - Modena  
Tel. 059/343 602  
Radiologia, Moc, ecocolordoppler, esami cardiologici, ecografie, fisioterapia in forma diretta. Visite specialistiche in forma indiretta a tariffe preferenziali.

### POLIAMBULATORIO LOSAM

Via delle Mondine, 6 - Carpi (MO)  
Tel. 059/684 464  
Ecocolordoppler, ecografie, endoscopie, fisioterapia in forma diretta. Visite specialistiche in forma indiretta a tariffe preferenziali.

### POLIAMBULATORIO SAN NICOLÒ

Via delle Mondine, 6 - Carpi (MO)  
Tel. 059/684 464  
Ecografie, radiologia, Rmn in forma diretta. Visite specialistiche in forma indiretta a tariffe preferenziali.

### TEST SRL

Viale Verdi, 63 - Modena  
Tel. 059/222 996  
Analisi di laboratorio ed ecografie in forma diretta.

### KOS SNC

Via Radici Piano, 46 - Sassuolo (MO)  
Tel. 0536/806 370  
Ecografie, ecocolordoppler, ecg e terapia fisica in forma diretta. Visite specialistiche in forma indiretta a tariffe preferenziali.

## CONVENZIONI IN FORMA INDIRECTA

### COLISEUM CENTER

Via Lulli, 57 - Modena  
Tel. 059/374 364

In accreditamento con il SSN o in regime di libera solvenza: visite specialistiche, ecocolordoppler, ecografie, elettromiografia, terapia fisica a tariffe preferenziali in forma indiretta.

#### **POLIAMBULATORIO BCP**

Viale Graziosi, 31/1 - Maranello (MO)  
Tel. 0536/940 736

In accreditamento con il SSN o in regime di libera solvenza: visite specialistiche, ecocolordoppler, ecografie, terapia fisica a tariffe preferenziali in forma indiretta.

#### **POLIAMBULATORIO PRIVATO C.A.F.**

Via Sabbatini, 17 - Modena  
Tel. 059/218 602

In accreditamento con il SSN o in regime di libera solvenza: visite specialistiche, ecocolordoppler, ecografie, elettromiografia, terapia fisica a tariffe preferenziali in forma indiretta.

### **PARMA**

#### **CASA DI CURA CITTÀ DI PARMA**

P.le Maestri, 5 - Parma  
Tel. 0521/249 611

Convenzione diretta per Ricoveri per interventi chirurgici in regime di libera solvenza con quota a carico assistito (30% Ass. Completa, 10% Ass. Più).

Prestazioni specialistiche ambulatoriali: analisi di laboratorio, ecografie e doppler in forma diretta. Ricoveri in medicina, prestazioni ambulatoriali di radiologia, Tac, Rmn, esami altamente specialistici in forma indiretta a tariffe preferenziali.

#### **HOSPITAL PICCOLE FIGLIE**

Via Po, 1 - Parma  
Tel. 0521/917 711

Convenzione diretta per Ricoveri in chirurgia e sue specialità: passaggio di classe per ricoveri in regime di accreditamento con il SSN, e in 1ª classe in regime di libera solvenza con quota a carico assistito (30% Ass. Completa, 10% Ass. Più). Prestazioni specialistiche ambulatoriali: analisi di laboratorio, ecografie, ecocolordoppler, mammografie, radiologia, terapia fisica in forma diretta. Ricoveri in medicina e visite specialistiche in forma indiretta a tariffe preferenziali.

#### **POLIAMBULATORIO DALLA ROSA PRATI**

Via Emilia Ovest, 12 - Parma

Ecografie, ecopoller, esami cardiologi, esami radiologici, Tac, Rmn, terapia fisica e visite specialistiche in forma indiretta a tariffe preferenziali.

### **PIACENZA**

#### **POLIAMBULATORIO PRIVATO KINESIS**

Via E. Millo, 26 - Piacenza  
Tel. 0523/606 260

Analisi di laboratorio, ecografie, ecodoppler, Moc, terapia fisica e visite specialistiche a tariffe preferenziali in forma indiretta.

### **RAVENNA**

#### **CASA DI CURA S. FRANCESCO**

Via Amalasunta, 20 - Ravenna  
Tel. 0544/458 311

Convenzione diretta per Ricoveri per chirurgia generale: passaggio di classe per ricoveri in regime di accreditamento con il SSN, e in regime di libera solvenza 1ª e 2ª classe con quota a carico assistito (30% Ass. Completa, 10% Ass. Più). Prestazioni specialistiche ambulatoriali in forma diretta.

#### **VILLA MARIA CECILIA HOSPITAL**

Via Corriera, 1 - Cotignola (RA)  
Tel. 0545/217 111

Convenzione diretta per Ricoveri nelle specialità chirurgiche: con quota a carico assistito (30% Ass. Completa, 10% Ass. Più) e per passaggio di classe per ricoveri in regime di accreditamento con il SSN: - per i residenti fuori regione Emilia Romagna, in tutte le specialità; - per i residenti in Emilia Romagna solo per: cardiologia invasiva diagnostica e interventistica, chirurgia cardio-toraco vascolare e neurochirurgia. Prestazioni specialistiche ambulatoriali: analisi di laboratorio, radiologia, ecografie, mammografie, doppler, cardiologia, Tac, Rmn in forma diretta. Visite specialistiche a tariffe preferenziali in forma indiretta.

#### **CASA DI CURA S. PIER DAMIANO**

Via Isonzo, 10 - Faenza (RA)  
Tel. 0546/671 111

Convenzione diretta per Ricoveri in chirurgia e sue specialità: passaggio di classe per ricoveri in regime di accreditamento con il SSN, in regime di libera solvenza in 1ª e 2ª classe con quota a carico assistito (30% Ass. Completa, 10% Ass. Più). Prestazioni specialistiche ambulatoriali in forma diretta.

#### **RAVENNA MEDICAL CENTER**

Viale Corbusier, 41-43 - Ravenna  
Tel. 0544/407 077

Convenzione diretta per Ricoveri in regime di Day Surgery con quota a carico

assistito (30% Ass. Completa, 10% Ass. Più). Prestazioni specialistiche ambulatoriali in forma diretta. Visite specialistiche e terapia fisica a tariffe preferenziali in forma indiretta.

#### **ISTITUTO MEDICO SAN VITALE**

Via De Cubertin, 15 - M. Lombarda (RA)  
Tel. 0545/971 197

Rmn articolari e colonna cervicale, dorsale e lumbosacrale in forma diretta. Esami ecografici, ecocolordoppler, esami cardiologici, terapia fisica, prestazioni ambulatoriali e visite specialistiche in forma indiretta a tariffe preferenziali.

### **REGGIO EMILIA**

#### **CASA DI CURE VILLA VERDE**

V.le Lelio Basso, 1 - Reggio Emilia  
Tel. 0522/328 611

Convenzione diretta per ricoveri per interventi chirurgici: passaggio di classe per ricoveri in regime di accreditamento con il SSN e in regime di libera solvenza con quota a carico assistito (30% Ass. Completa, 10% Ass. Più).

Prestazioni specialistiche ambulatoriali: esami di laboratorio, radiologia, ecografie, endoscopie, TAC, RM, terapia fisica e indagini strumentali in forma diretta. Ricoveri in medicina e visite specialistiche in forma indiretta a tariffe preferenziali.

#### **SALUS HOSPITAL**

Via U. Levi, 7 - Reggio Emilia  
Tel. 0522/499 111

Convenzione diretta per ricoveri in chirurgia e sue specialità con quota a carico assistito (35% Ass. Completa, 15% Ass. Più). Prestazioni specialistiche ambulatoriali: esami cardiologi, ecografici, endoscopici in forma diretta. Ricoveri in medicina e visite specialistiche in forma indiretta a tariffe preferenziali.

#### **POLIAMBULATORIO PRIVATO C.T.R.**

Via F.lli Cervi, 59/e - Reggio Emilia  
Tel. 0522/385 411

Rmn e densitometria total body in forma diretta. Esami ecografici, ecocolordoppler, esami radiologici, EMG in forma indiretta a tariffe preferenziali.

### **RIMINI**

#### **CASA DI CURA VILLA MARIA**

Viale Matteotti, 24 - Rimini  
Tel. 0541/584 11

Convenzione diretta per Ricoveri per

interventi chirurgici in regime di libera solvenza con quota a carico assistito (30% Ass. Completa, 10% Ass. Più).

Prestazioni specialistiche ambulatoriali: analisi di laboratorio, radiologia, ecografie (esclusa quella ostetrica), Rmn in forma diretta. Visite specialistiche e terapia fisica a tariffe preferenziali in forma indiretta.

#### **POLIAMBULATORIO VALTURIO**

V.le Valturio, 20/a - Rimini  
Tel. 0541/785 566

Analisi di laboratorio, ecg, ecografie, ecodoppler, colposcopia in forma diretta. Visite specialistiche a tariffe preferenziali in forma indiretta.

### **FRIULI VENEZIA GIULIA**

#### **PORDENONE**

##### **POLICLINICO SAN GIORGIO**

Via Gemelli, 10 - Pordenone  
Tel. 0434/519 111

Convenzione diretta per Ricoveri per chirurgia: passaggio di classe in regime di accreditamento con il SSN. Altre prestazioni in forma indiretta.

##### **OSPEDALE S. MARIA DEGLI ANGELI**

Via Montereale, 24 - Pordenone  
Tel. 0434/399 111

Convenzione diretta per Ricoveri per chirurgia: passaggio di classe in regime di accreditamento con il SSN. Altre prestazioni in forma indiretta.

#### **UDINE**

##### **CASA DI CURA CITTÀ DI UDINE**

V.le Venezia, 410 - Udine  
Tel. 0432/239 111

Convenzione indiretta per Ricoveri per chirurgia generale e sue specialità e per prestazioni specialistiche ambulatoriali.

### **LAZIO**

#### **ROMA**

##### **POLICLINICO AGOSTINO GEMELLI**

L.go A. Gemelli, 8 - Roma  
Tel. 06/30 151

Convenzione diretta per Ricoveri in chirurgia, anche con scelta del medico che opera in attività libero professionale con quota a carico assistito (30% Ass.

Completa, 10% Ass. Più). Convenzione diretta per ricoveri in medicina e chirurgia per passaggio in camere differenziate per il miglior comfort alberghiero.

Visite specialistiche in forma indiretta a tariffe preferenziali.

##### **CASA DI CURA VILLA BENEDETTA**

Via Circonvallazione Cornelia, 65 - Roma  
Tel. 06/666 521

Convenzione diretta per Ricoveri in chirurgia con quota a carico assistito (30% Ass. Completa, 10% Ass. Più).

Prestazioni specialistiche ambulatoriali in forma diretta Ass. Più e Oro.

##### **CASA DI CURA SALVATOR MUNDI**

V.le Mura Gianicolensi, 67 - Roma  
Tel. 06/588 96 003

Convenzione diretta per Ricoveri in chirurgia con quota a carico assistito (35% Ass. Completa, 15% Ass. Più). Prestazioni specialistiche ambulatoriali in forma indiretta a tariffe preferenziali.

##### **CASA DI CURA ARS MEDICA**

V.C.F. di Cambiano, 29 - Roma  
Tel. 06/362 081

Convenzione diretta per Ricoveri in chirurgia con quota a carico assistito (30% Ass. Completa, 10% Ass. Più).

Prestazioni specialistiche ambulatoriali in forma diretta Ass. Più e Oro.

##### **CENTRO DIAGNOSTICO NIZZA**

###### **Semeiologico Romano**

Via Nizza, 22 - Roma  
Tel. 06/841 39 92

Radiologia, doppler, ecografie, analisi di laboratorio, dosaggi ormonali, test allergometrici, citoistologia, diagnostica orl e diagnostica oculistica in forma diretta. Tutte le prestazioni diagnostiche soggette a ticket in forma diretta.

##### **LABORATORIO ANALISI CLINICHE**

###### **CARAVAGGIO**

Via Accademia degli Agiati, 65/67  
Roma - Tel. 06/594 531

Analisi di laboratorio, radiologia generale, ecodoppler, esami ecografici, terapia fisica in forma diretta. Visite specialistiche, interventi di diagnostica invasiva, interventi in day surgery, check-up, Tac, Rmn in forma indiretta a tariffe preferenziali.

##### **BIOS**

Via D. Chelini, 39 - Roma  
Tel. 06/809 641

Analisi di laboratorio, Tac, ecografie, radiologia, ecodoppler in forma diretta Ass. Più e Oro.

Viale Marx, 203 - Roma

Tel. 06/820 00 138

Analisi di laboratorio, ecografie, ecodoppler in forma diretta Ass. Più e Oro.

##### **BIOS DUE**

Via Archimede, 10 - Roma  
Tel. 06/807 60 00

Via Tuccimei, 1 - Roma  
Tel. 06/806 93 801

Ecografie, endoscopie in forma diretta Ass. Più e Oro.

##### **RADIOLOGIA COLLI ANIENE BIOS**

Viale Marx, 203 - Roma  
Tel. 06/820 003 37

Radiologia in forma diretta Ass. Più e Oro.

##### **LABORATORI CHIMICI RIUNITI BIOS**

Via E. D'Onofrio, 41 - Roma  
Tel. 06/408 005 35

Analisi di laboratorio in forma diretta Ass. Più e Oro.

##### **LABORATORIO ANALISI**

###### **IANNACCONE BIOS**

Via Odescalchi, 11 - Bracciano (RM)  
Tel. 06/998 050 73

Analisi di laboratorio in forma diretta Ass. Più e Oro.

##### **ISTITUTO FLEMING BIOS**

Via Torino, 3 - Roma  
Tel. 06/483 939-708

Analisi di laboratorio in forma diretta Ass. Più e Oro.

##### **USI AXALAB**

Via C. Colombo Km 20.200 - Roma  
Tel. 06/328 68 41

Analisi di laboratorio, radiologia, ecografie in forma diretta Ass. Più e Oro.

##### **USI BIODIAGNOSTICA**

Via Squarcialupo, 36 - Roma  
Tel. 06/328 68 42

Analisi di laboratorio in forma diretta Ass. Più e Oro.

##### **USI NOVAMEDICA**

Via Squarcialupo, 17/b - Roma  
Tel. 06/328 68 42

Radiologia, ecografie in forma diretta Ass. Più e Oro. Terapia fisica in forma indiretta a tariffe preferenziali.

##### **USI MACHIAVELLI**

###### **Medical House**

Via Niccolò Machiavelli, 22 - Roma  
Tel. 06/328 68 43

Tac e Rmn in forma diretta. Analisi di laboratorio, ecografie, radiologia in forma

diretta Ass. Più e Oro. Terapia fisica in forma indiretta a tariffe preferenziali.

#### **USI PIETRALATA**

Via Durantini 362, - Roma  
Tel. 06/328 68 44

Analisi di laboratorio, radiologia, ecografie in forma diretta Ass. Più e Oro.

#### **USI SANTA BONORA**

Via G. Marconi, 139 - Roma  
Tel. 06/328 68 45

Analisi di laboratorio, radiologia, ecografie in forma diretta Ass. Più e Oro.

#### **USI VILLA ESPERIA**

Viale Regina Margherita, 279 - Roma  
Tel. 06/328 68 46

Ecografie in forma diretta Ass. Più e Oro. Terapia fisica in forma indiretta a tariffe preferenziali.

#### **LABORATORIO ANALISI NOMENTANO**

Via dello Stadio, 1 - Monterotondo (RM)  
Tel. 06/906 255 76

Analisi di laboratorio e diagnostica strumentale in forma diretta.

#### **RADIOLOGIA CAVALCANTI**

Via Taranto, 58 - Roma  
Tel. 06/772 047 35

Radiologia, ecografia, TAC e RMN, densitometria ossea, esami cardiologici in forma diretta.

Visite specialistiche in forma indiretta a tariffe preferenziali.

#### **FISIOSEMERIA**

Via G. Ciamarra, 34 - Roma  
Tel. 06/573 024 63

Terapia fisica in forma diretta sia in regime di libera solvenza sia in accreditamento con il SSN con addebito diretto del ticket.

#### **CRYO-SAVE ITALIA SRL**

Via Giulio Vinvenzo Bona, 133 - Roma  
Numero Verde gratuito 800 438 270

Servizio di raccolta e conservazione delle cellule staminali prelevate dal sangue e dai tessuti del cordone ombelicale in forma indiretta a tariffe preferenziali.

### **LATINA**

#### **STUDIO FISIOTERAPICO ASILE & MAGNANTI**

Via Isonzo, 17 - Latina  
Tel. 0773/481 788

Terapia fisica di rieducazione funzionale, massoterapia, terapie strumentali in

forma diretta. Visite specialistiche a tariffe preferenziali.

### **LIGURIA**

#### **GENOVA**

#### **CASA DI CURA**

##### **VILLA MONTALLEGRO**

Via Monte Zovetto, 27 - Genova  
Tel. 010/35 311

Convenzione diretta per Ricoveri per interventi chirurgici in 1ª classe per i Soci Ass. Più e Oro (per i Soci Ass. Più con quota a carico assistito 15%). Per i Soci Ass. Completa la convenzione è in forma indiretta. Ricoveri in medicina e prestazioni specialistiche ambulatoriali in forma indiretta.

##### **VILLA RAVENNA**

Via Nino Bixio, 12 - Chiavari (GE)  
Tel. 0185/324 777

Radiologia, mammografia, ecografie, Rmn, Tac, ecocolordoppler in forma indiretta. Interventi in Day Surgery e visite specialistiche in forma indiretta a tariffe preferenziali.

##### **ISTITUTO IL BALUARDO**

Zona Expo  
Varco Mandraccio - Genova  
Tel. 010/247 10 34

Analisi di laboratorio, diagnostica strumentale, Tac, Rmn, endoscopie, terapia fisica in forma diretta.

Visite specialistiche in forma indiretta a tariffe preferenziali.

##### **LABORATORIO ALBARO**

Via P. Borselli, 32/5 - Genova  
Tel. 010/362 28 81

Analisi di laboratorio, radiologia, ecografie in forma diretta. Indagini strumentali specialistiche, Tac, terapia fisica in forma indiretta a tariffe preferenziali.

##### **BIOMEDICAL S.p.A.**

Via Pra', 1/b - Genova  
Tel. 010/663 351  
Vico Erminio, 1,3,5/R - Sestri P. (GE)  
Tel. 010/653 32 99

Analisi di laboratorio, patologia clinica, radiologia, ecografie, doppler e interventi in day surgery in forma diretta.

Visite specialistiche, Tac, Rmn, esami endoscopici in forma indiretta a tariffe preferenziali.

#### **T.M.A.**

##### **Tecnologie Mediche Avanzate**

Via Montallegro, 48 - Genova  
Tel. 010/362 29 23

Radiologia ed ecografie in forma diretta per i Soci Ass. Oro. Per tutti i Soci: Tac e Rmn in forma indiretta a tariffe preferenziali.

##### **ISTITUTO SALUS**

P.zza Dante, 9/11 - Genova  
Tel. 010/58 66 42

Via Maragliano, 2 - Genova  
Tel. 010/56 56 91

Via B. Liguria, 3/4 - Genova  
Tel. 010/56 15 22

Via Polleri, 33r - Genova  
Tel. 010/86 80 948

Via Anzani, 10r - Genova  
Tel. 010/64 59 549

Via Oberdan, 105r - Genova  
Tel. 010/323 10 40

Via Cornigliano, 46r - Genova  
Tel. 010/65 18 371

Via Chiappa, 4 - Busalla (GE)  
Tel. 010/97 60 828

Corso Italia, 116 - Ronco Scrivia (GE)  
Tel. 010/93 54 64

Analisi di laboratorio, esami di alta diagnostica, radiologia tradizionale, diagnostica strumentale, terapie fisiche in forma diretta. Con la prescrizione medica ASL il ticket viene addebitato alla CAMPA. Visite specialistiche in forma indiretta a tariffe preferenziali.

##### **ISTITUTO CARIGNANO**

Piazza della Vittoria, 12/11 - Genova  
Tel. 010/585 927

Terapia fisica in forma diretta.

##### **IST. RADIOLOGICO DIAGNOSTIC COLLUCCINI**

Via E. Fico, 30 D  
Sestri Levante (GE)  
Tel. 0185/412 36

Radiologia digitalizzata e contrastografia, ecotomografie, ecocolordoppler, ecocardiogramma, ecg, roentgenterapia e terapia fisica in forma diretta.

##### **BIOTEST**

Via Maragliano, 3 - Genova  
Tel. 010/587 200

Analisi di laboratorio, esami cardiologici, esami di diagnostica strumentale in forma diretta. Con la prescrizione medica ASL il ticket viene addebitato alla CAMPA. Visite specialistiche in forma indiretta a tariffe preferenziali.

##### **CENTRO MEDICO CASTAGNA**

Corso Europa, 1075/c - Genova  
Tel. 010/377 06 23

Ecografie, Rmn, mammografie, Moc, ecodoppler, piccola chirurgia ambulatoriale in forma diretta. Visite specialistiche in forma indiretta a tariffe preferenziali.

#### **IRO GENOVA**

Via S. Vincenzo, 2/4 - Genova  
Tel. 010/561 530

Radiologia digitale, ecografie, ecocolor Doppler, mammografia digitale, Rmn, ecocardiografia, Moc, analisi di laboratorio in forma diretta.

Visite specialistiche in forma indiretta a tariffe preferenziali.

#### **ISTITUTO DI RADIOLOGIA E TERAPIA FISICA**

##### **DOTT. CICIO**

Corso Sardegna 40 - Genova  
Tel. 010/501 994

Radiologia, ecografie, ecocolor Doppler, Rmn, terapia fisica in forma diretta. Visite specialistiche in forma indiretta a tariffe preferenziali.

#### **RADIOLOGIA RECCO**

Piazza Nicoloso, 9/10 - Recco (GE)  
Tel. 0185/720 061

Radiologia, ecografie, ecocolor Doppler, densitometrie, terapia fisica, RMN articolari in forma diretta.

#### **CENTRO RADIOLOGICO E FISIOTERAPICO**

Via Chiappa, 4 - Busalla (GE)  
Tel. 010/964 03 00

Radiologia (inclusa mammografia), ecografie, ecocolor Doppler, densitometrie in forma diretta.

#### **RIABILITA**

Via Montallegro, 48/c - Genova  
Tel. 010/36 22 448

Terapia fisica, kinesiterapia, massoterapia, riabilitazione motoria, traumatologia sportiva in forma indiretta a tariffe preferenziali.

#### **LA SPEZIA**

#### **ANALISI CLINICHE CLINILAB**

C.so Nazionale, 122 - La Spezia  
Tel. 0187/503 095

Via Indipendenza, 38  
Ceparana di Bolano (SP)

Tel. 0187/932 491

Analisi di laboratorio in forma diretta.

#### **STUDIO DI RADIODIAGNOSTICA**

**Dr. D'Amato Antonio**  
e **Dr. D'Amato Anna Gloria**

V.le Nazario Sauro, 36 - La Spezia

Tel. 0187/713 910

Esami di diagnostica strumentale, radiologia, Tac, Rmn, terapia fisica e piccola chirurgia ambulatoriale in forma diretta.

#### **C.M.D. Srl**

Via Zara, 2 - Santo Stefano Magra (SP)  
Tel. 0187/632 280

Analisi di laboratorio, radiologia, ecg, holter, ecografie, doppler, elettromiografia, terapia fisica e visite specialistiche in forma indiretta a tariffe preferenziali.

#### **SAVONA**

#### **CASA DI CURA SAN MICHELE**

V.le Pontelungo, 79 - Albenga (SV)  
Tel. 0182/554 545

Convenzione diretta per Ricoveri per interventi chirurgici per i Soci Ass. Più e Oro con quota a carico assistito (15% Ass. Più); convenzione indiretta per le altre formule assistenziali. Ricoveri in medicina, riabilitazione e prestazioni specialistiche in forma indiretta a tariffe preferenziali per tutte le formule.

#### **LOMBARDIA**

#### **MILANO**

#### **CASA DI CURA S. PIO X**

Via F. Nava, 31 - Milano  
Tel. 02/695 11

Convenzione diretta per Ricoveri per chirurgia e parto: in 1<sup>a</sup> e 2<sup>a</sup> classe con quota a carico assistito (Ass. Completa: 25%+costo singola, Ass. Più: 5%+costo singola) e per passaggio di classe per ricoveri in regime di accreditamento SSN. Tariffe preferenziali per tutti i Soci. Ricoveri in medicina, oncologia, riabilitazione in forma indiretta a tariffe preferenziali per tutti i Soci.

Prestazioni specialistiche ambulatoriali: - analisi di laboratorio, radiologia, ecografie, Tac, Rmn con prescrizione medica ASL in forma diretta con addebito del ticket alla CAMPA;

- per indagini strumentali (es. ecg, ecocardiogramma, holter, doppler, campo visivo), con prescrizione medica ASL, rimborso del ticket in forma indiretta.

- per gli stessi esami, indagini strumentali e per Tac, Rmn ed esami endoscopici, effettuati in regime di libera solvenza con scelta dello specialista o con prescrizione di altri sanitari, convenzione diretta per i Soci Ass. Più, CPlus e Oro e indiretta per

Ass. Completa e C. Visite specialistiche in forma indiretta a tariffe preferenziali.

#### **CASA DI CURA S. CAMILLO**

Via Macchi, 5 - Milano  
Tel. 02/675 021

Convenzione diretta per Ricoveri per chirurgia generale e ginecologia: in 1<sup>a</sup> e 2<sup>a</sup> classe con quota a carico assistito (Ass. Completa: 25%+costo singola, Ass. Più: 5%+costo singola). Ricoveri in medicina, oncologia, riabilitazione in forma indiretta a tariffe preferenziali per tutti i Soci. Prestazioni specialistiche ambulatoriali di routine: analisi di laboratorio, radiologia, ecografie, doppler, Tac e indagini strumentali in forma diretta per tutti i Soci. Visite specialistiche in forma indiretta a tariffe preferenziali.

#### **ISTITUTO CLINICO HUMANITAS**

Via Manzoni, 56 - Rozzano (MI)  
Tel. 02/822 41

Convenzione diretta per Ricoveri per intervento chirurgico per i Soci Ass. Più (con quota a carico assistito 30%) e per i Soci Ass. Oro (quota a carico 10%). Per i Soci Ass. Completa la convenzione è solo in forma indiretta.

Prestazioni specialistiche ambulatoriali: analisi di laboratorio, ecografie e radiologia tradizionale in forma diretta solo per i Soci Oro; per le altre formule di assistenza convenzione indiretta con applicazione di tariffe preferenziali.

Per le altre prestazioni: forma indiretta con tariffe preferenziali per tutte le formule di assistenza.

#### **H SAN RAFFAELE**

Via Olgettina, 60 - Milano  
Tel. 02/264 326 43

Convenzione diretta per Ricoveri per interventi chirurgici: passaggio di classe in regime di accreditamento con il SSN; e in regime di libera professione con équipe convenzionate per gli associati Ass. Più e Oro con quota a carico assistito (35% Ass. Più, 15% Oro).

Prestazioni ambulatoriali con prescrizione medica ASL in forma diretta (con addebito diretto alla CAMPA dei relativi ticket). Indagini strumentali di routine (ecografie, radiologia, doppler, cardiologia, ecc.) in libera solvenza: forma diretta per associati Ass. Più, CPlus, Oro. Per le altre formule di assistenza in forma indiretta a tariffe preferenziali. Altri esami strumentali di alta specializzazione, terapie fisiche e visite specialistiche in forma indiretta a tariffe preferenziali per tutte le formule.

### **ISTITUTO CLINICO CITTÀ STUDI**

Via Catalani, 4 - Milano  
Tel. 02/239 31

Convenzione diretta per Ricoveri per intervento chirurgico: passaggio di classe per ricoveri in regime di accreditamento con il SSN, e in regime di libera solvenza con quota a carico assistito (30% Ass. Completa, 10% Ass. Più). Prestazioni specialistiche ambulatoriali: analisi di laboratorio, esami diagnostici e strumentali, endoscopie, Tac e Rmn in forma diretta solo per Ass. Oro; per i soci delle altre assistenze forma diretta solo con la prescrizione medica ASL (addebito del ticket alla CAMPA). Fecondazione assistita: accreditata SSN o in libera solvenza con sconto del 15%. Ricoveri in medicina, altre prestazioni specialistiche e visite in forma indiretta a tariffe preferenziali.

### **CLINICA BAVIERA ITALIA SRL**

Via Trenno, 12 - Milano  
Tel. 800 228 833 - 02/896 966 20

Convenzione diretta per interventi in day surgery oculistico con franchigia a carico assistito (30% Ass. Completa, 10% Ass. Più); chirurgia laser refrattiva (franchigia 10% Ass. Completa). Esami diagnostici e visite specialistiche in forma indiretta a tariffe preferenziali.

### **ISTITUTO AUXOLOGICO ITALIANO**

Tel. unico 02/619 112 500

#### **Istituto Scientifico San Michele**

Via Ariosto, 13 - Milano - Punto Prelievi  
L.go F. Fellini, 3 - Bollate (MI)  
Via Zucchi, 18 - Cusano Milanino (MI)

#### **Istituto Scientifico San Luca**

P.le Brescia, 20 - Milano

#### **Poliambulatorio Specialistico**

Via Mosè Bianchi, 90 - Milano

#### **Polo di riabilitazione Neuromotoria**

c/o Casa di Cura Capitanio

Via Mercalli, 32 - Milano

Tel. 02/583 891 11

#### **Centro Diagnostico Meda**

Corso della Resistenza, 23 - Meda (MI)

Tel. 0362/772 44 44

#### **Casa di Cura San Carlo**

Via Pier Lombardo, 22 - Milano

Tel. 02/550 001

Per il Piemonte:

#### **Poliambulatorio Villa Caramora**

C.so Mameli, 199 - Verbania

Tel. 0323/514 600

Tutte le prestazioni diagnostiche a carico SSN con prescrizione medica ASL in forma diretta (con addebito alla CAMPA del ticket). Prestazioni ambulatoriali in regime di libera solvenza in forma diretta per Ass. CPlus, Più e Oro. Visite specialistiche in forma indiretta a tariffe preferenziali.

### **POLIAMBULATORIO ETHOS**

Via Valtellina, 12 - Milano  
Tel. 02/607 12 22

Spirometrie, ecografie, ecg in forma diretta. Visite specialistiche in forma indiretta a tariffe preferenziali.

### **CENTRO MEDICO POLISPECIALISTICO**

Via Frova, 34 - Cinisello Balsamo (MI)

Tel. 02/660 129 60

Ecografie, doppler, Moc, esami strumentali, ecg e terapia fisica in forma diretta.

### **CENTRO RADIOLOGICO POLISPECIALISTICO**

Via Frova, 34 - Cinisello Balsamo (MI)

Tel. 02/660 129 60

Radiologia e mammografie in forma diretta.

### **LABORATORIO ANALISI**

#### **CLINICHE SANT'AMBROGIO**

Via Frova, 34 - Cinisello Balsamo (MI)

Tel. 02/660 481 24

Via Buozzi, 9 - Cormano (MI)

Tel. 02/663 025 06

Analisi di laboratorio in forma diretta.

### **GRUPPO MULTIMEDICA**

Centralino Tel. 02/242 091

Centro Unico Prenotazione

Tel. 02/868 788 89

per i seguenti Centri:

#### **Istituto Ricovero e Cura**

Via Milanese, 300

Sesto San Giovanni (MI)

Convenzione diretta per Ricoveri chirurgici con compartecipazione a carico dell'associato (30% Ass. Completa, 10% Ass. Più). Prestazioni specialistiche ambulatoriali: analisi di laboratorio, mammografie, radiologia, ecografie, doppler in forma diretta. Visite specialistiche, Tac, Rmn, riabilitazione, diagnostica strumentale altamente specialistica in forma indiretta.

#### **Ospedale San Giuseppe**

Via San Vittore, 12 - Milano

#### **Sede di Limbiate**

Via F.lli Bandiera, 3 - Limbiate (MI)

#### **Centro Amb. Multispecialistico**

Via San Barnaba, 29 - Milano

#### **Centro Amb. Multispecialistico**

P.zza della Repubblica, 7/9 - Milano

Analisi di laboratorio, radiologia, ecografie, mammografie, doppler in forma diretta.

Visite specialistiche, Tac, Rmn, riabilitazione, diagnostica strumentale altamente specialistica in forma indiretta.

### **POLIAMBULATORIO SANPIETRO**

Via Agnello, 2 - Milano  
Tel. 02/881 80 41

Esami di laboratorio, citologici, microbiologi, ecografie, doppler ed ecocolor-doppler, esami strumentali per le branche di cardiologia, ginecologia, oculistica, orl e urologia, terapia fisica in forma diretta. Visite specialistiche, piccola chirurgia ambulatoriale e prestazioni odontoiatriche in forma indiretta a tariffe preferenziali.

### **CENTRO RADIOLOGICO LISSONESE**

Via Mameli, 42/a - Lissone (MI)

Tel. 039/461 022 - 039/243 31 11

Radiologia e diagnostica per immagini, Rmn, Tac e Moc in forma diretta. Visite specialistiche in forma indiretta a tariffe preferenziali.

### **CONVENZIONI IN FORMA INDIRECTA**

#### **H SAN RAFFAELE**

Via Olgettina, 60 - Milano

Tel. 02/264 320 88

Ricoveri in regime di libera solvenza (reparto solventi Q 7°) in forma indiretta con tariffe preferenziali.

Visite specialistiche, esami diagnostici e strumentali a pagamento: tariffe preferenziali in forma indiretta.

### **ISTITUTO EUROPEO ONCOLOGICO**

Via Ripamonti, 435 - Milano

Tel. 02/574 891

Ricoveri e prestazioni diagnostiche in regime di libera solvenza a tariffe preferenziali (sconto 10%).

### **ISTITUTO ORTOPEDICO G. PINI**

P.zza Cardinal Ferrari, 1 - Milano

Tel. 02/582 961

Ricoveri e prestazioni ambulatoriali in regime di libera solvenza a tariffe preferenziali.

### **ISTITUTO ORTOPEDICO GALEAZZI**

Via R. Galeazzi, 4 - Milano

Tel. 02/662 141

Ricoveri e prestazioni ambulatoriali a tariffe preferenziali: sconto del 10% sulle prestazioni dell'Istituto con esclusione della sala operatoria e della terapia intensiva.

### **OSPEDALE LUIGI SACCO**

Via G. B. Grassi, 74 - Milano

Tel. 02/357 991

Prestazioni specialistiche ambulatoriali in forma indiretta a tariffe preferenziali.

### **CASA DI CURA CAPITANIO**

Via Mercalli, 30 - Milano  
Tel. 02/583 891

Prestazioni specialistiche ambulatoriali e retta di degenza a tariffe preferenziali: sconto del 10% sulle prestazioni della Casa di Cura con esclusione della sala operatoria e laser ad eccimeri.

### **ISTITUTO NAZIONALE PER LO STUDIO E LA CURA DEI TUMORI**

Via Venezian, 1 - Milano  
Tel. 02/239 01

Ricoveri, prestazioni ambulatoriali e visite specialistiche in forma indiretta a tariffe preferenziali (sconto del 20%).

### **CENTRO CARDIOLOGICO MONZINO**

Via Parea, 4 - Milano  
Tel. 02/580 021

Ricoveri e accertamenti diagnostici in libera professione a tariffe preferenziali.

### **CENTRO MEDICO VISCONTI DI MODRONE**

Via Visconti di Modrone, 7 - Milano  
Tel. 02/783 241

Visite specialistiche, analisi di laboratorio, radiologici e strumentali a tariffe preferenziali.

### **STUDIO MAZZINI Chiropratic Center**

**Dott. Manuel Marco Mazzini,**  
**D.ssa Dania Mazzini,**  
**Dott. R. Canella**

Via E. De Amicis, 25 - Milano  
Tel. 02/894 049 90

Visite fisiatriche, chiropratiche e trattamenti fisiatrici e chiropratici a tariffe preferenziali.

### **C D I - Centro Diagnostico Italiano**

Via Saint Bon, 20 - Milano  
Tel. 02/483 171

Lgo Cairoli, 2 - Milano  
Tel. 02/864 630 945

V.le Monza, 270 - Milano  
Tel. 02/255 19 25

Visite specialistiche ed esami specialistici, analisi di laboratorio, radiologia, ecografie, Moc, Tac, Rmn, rna, prestazioni medicina nucleare, chirurgia ambulatoriale, odontoiatria, fisioterapia a tariffe preferenziali.

### **ACQUALIFE SALUTE**

**Centro Medico**

**Polispecialistico Fisioterapico**

Via Novegro, 2 - Novegro (MI)

Tel. 02/70 200 940 - Cell. 340/298 53 35

Riabilitazione, fisioterapia, terapie strumentali, tecarterapia e visite specialistiche a tariffe agevolate per gli Associati CAMPA.

### **Dott. Massimo Ghislanzoni** **Specialista in Dermatologia e Venerologia**

V.le Gian Galeazzo, 29 - Milano  
Cell. 347/057 25 35

Visite specialistiche ed esami diagnostici a tariffe preferenziali.

### **Dott. Vinicio Goj** **Specialista Pediatra, Neurologo**

Dirigente di I livello  
c/o Divisione Pediatria Ospedale Fatebenefratelli Oftalmico di Milano.  
Studio Via Modica, 16 - Milano  
Tel. 02/891 246 33

Visite specialistiche ambulatoriali e domiciliari a tariffe preferenziali.

### **Prof. Carlalberto Giovanelli** **Prof. Anatomia Umana,** **Medico Chirurgo specialista in Medicina Interna e Malattie Apparato Digerente**

Dirigente Medico presso Ospedale Policlinico di Milano  
c/o Studio privato

Via Monte Bianco, 8 - Milano  
Tel. 02/481 83 97 - 02/469 90 65

Visite specialistiche, accertamenti diagnostici ed endoscopici, prick test, holter pressorio a tariffe preferenziali.

### **Marialucia Simonetti**

Terapista della riabilitazione  
esegue le terapie a domicilio - Milano  
Cell. 338/211 50 79

Sedute di rieducazione nelle patologie traumatologiche e ortopediche, neurologiche, reumatologiche, massaggi terapeutico, elettroterapia a tariffe preferenziali.

### **Dott. Maurizio Vignoli** **Specialista in Chirurgia Plastica**

Via della Posta, 8 - Milano  
Tel. 02/890 14 614

Visite specialistiche, medicina e chirurgia estetica a tariffe preferenziali.

## **BERGAMO**

### **CASA DI CURA QUARENCHI**

Via S. Carlo, 70  
S. Pellegrino Terme (BG)  
Tel. 0345/251 11

Convenzione diretta per passaggio di classe per ricoveri in regime di accreditamento con il SSN. Ecografie, radiologia e Rmn in forma diretta. Ricoveri in regime privato, terapie fisiche, altre prestazioni ambulatoriali e visite specialistiche in forma indiretta a tariffe preferenziali.

### **CLINICHE GAVAZZENI**

Via M. Gavazzeni, 21 - Bergamo  
Tel. 035/420 41 11

Prestazioni ambulatoriali e ricoveri in forma indiretta a tariffe preferenziali.

### **CENTRO MEDICO MEDICAL RENT**

Via Passo del Vivione, 7 - Bergamo  
Tel. 035/290 636 - 035/423 61 40

Analisi di laboratorio, radiologia, ecografie, doppler, fisioterapia, esami strumentali, massaggi, mammografie (ortopantomografie solo per Soci Ass. Odontoiatrica) in forma diretta.

### **CENTRO BIOMEDICO BERGAMASCO**

Rotonda dei Mille, 3/A - Bergamo  
Tel. 035/222 332

Analisi di laboratorio in forma diretta.

## **BRESCIA**

### **ISTITUTO CLINICO CITTÀ DI BRESCIA**

Via Gualla, 15 - Brescia  
Tel. 030/371 01

Convenzione diretta per Ricoveri per passaggio in 1<sup>a</sup> e 2<sup>a</sup> classe in regime di accreditamento con il SSN per chirurgia, ostetricia, ginecologia, urologia, otorino, ortopedia, cardiologia e per ricoveri per intervento in regime di libera solvenza con quota di compartecipazione a carico dell'associato (30% Ass. Completa e 10% Ass. Più). Ricoveri in medicina a tariffe preferenziali in forma indiretta. Prestazioni specialistiche ambulatoriali in forma indiretta a tariffe preferenziali.

### **ISTITUTO CLINICO S. ANNA**

Via Franzone, 31 - Brescia  
Tel. 030/319 71 11

Convenzione diretta per Ricoveri per passaggio di classe in 1<sup>a</sup> classe in regime di accreditamento con il SSN per chirurgia, oncologia, orl, oculistica, ostetricia e ginecologia e per interventi chirurgici in libera solvenza con quota a carico assistito (20% Ass. Completa, 5% Ass. Più). Prestazioni specialistiche ambulatoriali: analisi di laboratorio, radiologia, ecografie, mammografie, doppler, Tac, Rmn, endoscopie, terapia fisica e check-up menopausa in forma diretta. Visite specialistiche in forma indiretta a tariffe preferenziali.

### **CASA DI CURA S. CAMILLO**

Via F. Turati, 44 - Brescia  
Tel. 030/291 03 11

Convenzione diretta per Ricoveri per interventi chirurgici: in regime di accreditamento SSN per passaggio di classe e

in regime di libera solvenza con quota di compartecipazione a carico associato (20% Completa, 5% Più). Prestazioni diagnostiche, analisi di laboratorio, radiologia, ecografie, mammografie, doppler, Tac, endoscopie, terapia fisica comprese onde d'urto in forma diretta. Ricoveri in medicina, visite specialistiche in forma indiretta a tariffe preferenziali.

#### **FONDAZIONE POLIAMBULANZA**

Via Bissolati, 57 - Brescia  
Tel. 030/351 51

Prestazioni diagnostiche e specialistiche ambulatoriali, endoscopie, Tac e Rmn in forma diretta. Visite specialistiche in forma indiretta a tariffe preferenziali.

#### **CLINICA SAN ROCCO**

Via dei Sabbioni, 24 - Ome (BS)  
Tel. 030/652 91 00

Ricoveri in regime di solvenza, prestazioni ambulatoriali e visite specialistiche in forma indiretta a tariffe preferenziali.

#### **LABORATORIO MARIANI**

Via Vantini, 8 - Brescia  
Tel. 030/375 79 04

Analisi di laboratorio, pap-test, prove allergologiche in forma diretta.

#### **CENTRO ANALISI FLEMING LABS**

Via Cipani, 18/A - Brescia  
Tel. 030/370 02 78

Via Orzinuovi, 111 - Brescia  
Tel. 030/351 41 05

Analisi di laboratorio, pap-test in forma diretta.

#### **E i seguenti punti di prelievo:**

Via Lamarmora, 108 - Brescia  
Tel. 030/354 80 01

Via Indipendenza, 34/a - Brescia  
Tel. 030/235 2034

Via A. Moro, 1 - Bagnolo Mella  
Tel. 030/621 036

Biomed - Via delle Camerate, 11  
Concesio - Tel. 030/200 55 17

Laboratorio di Patologia Clinica  
P.zza Matteotti, 20

Desenzano Del Garda  
Tel. 030/914 44 11

Via Matteotti, 300/c  
Gardone Val Trompia

Tel. 030/833 36 16

Via C. Battisti - Lonato  
Tel. 030/991 39 44

Via Montini, 213 - Lumezzane  
Tel. 030/829 568

Via Mazzini, 36 - Manerbio  
Tel. 030/993 76 70

P.zza del Comune, 24/26 - Montichiari  
Tel. 030/965 15 72

Via Ascondi, 30 - Orzinuovi

Tel. 030/9444 255

Via Matteotti, 113 - Palazzolo S. Oglio  
Tel. 030/730 1027

Via E. Spalenza, 51 - Rovato  
Tel. 030/772 10 95

P.le Europa - Sarezzo  
Tel. 030/803 000

Via Indipendenza, 34/a - S. Eufemia  
Tel. 030/235 20 34

Via Privata Maj, 37 - Travagliato  
Tel. 030/660 822

Via Luigi Semenza, 37 - Verolanuova  
Tel. 030/936 25 34

#### **CENTRO SAN CRISTOFORO**

Borgo Pietro Wuhrer, 129 - Brescia  
Tel. 030/360 132

Radiologia, ecografie, mammografie in forma diretta. Check-up mammario col Dott. Cirelli in forma diretta. Moc in forma diretta per Ass. CPlus, Più e Oro. Altre prestazioni in forma indiretta.

#### **DAY HOSPITAL BW**

Borgo Pietro Wuhrer, 129 - Brescia  
Tel. 030/360 132

Interventi chirurgici di chirurgia generale, vascolare, oculistica, ortopedia, ginecologia, orl, urologia in forma diretta. Intervento di cataratta in forma diretta con esclusione della lentina (compresa invece lentina standard per Ass. Più e Oro).

#### **STATIC**

Via Rodi, 73 - Brescia  
Tel. 030/242 55 00

Ecg, ecocolor Doppler cardiaco e vascolare, ecografia internistica, ortopedia-radiologia ossea e terapia fisica (manipolazioni vert., trazioni, meccanoterapia, radar, ultrasuoni, ultravioletti, infrarossi, galvanica, faradica, diadinamica, ionoforesi, antalgica, tens, kinesi, elettrostimolazioni, idrogalvanoter., rieduc. funz., ginnastica, massaggi) in forma diretta. Agopuntura, fitoterapia, omeopatia, chinesioterapia, educazione alimentare, massaggio Shiatsu, ossigeno-ozonoterapia in forma indiretta.

#### **S.T.E.M. - Laboratorio Analisi Cliniche**

Via Rodi, 49 - Brescia  
Tel. 030/242 54 31

Analisi di laboratorio, ria, pap-test in forma diretta.

#### **ANALISI CLINICHE OXI.GEN LAB**

Via Marconi, 11/a - Brescia  
Tel. 030/338 62 12

Analisi di laboratorio in forma diretta. Prestazioni specialistiche in forma indiretta a tariffe preferenziali.

#### **POLICENTRO CRISTALLO**

Via Milano, 99 - Rezzato (BS)  
Tel. 030/242 54 31

Analisi di laboratorio in forma diretta.

#### **CENTRO DI ECOGRAFIE DOPPLER**

##### **D.ssa Martine Zeitoun Ventura**

Via Gioberti, 15 - Brescia  
Tel. 030/391 032

Ecografie (pelvica, gravidica, add. sup., renale, vie urinarie) in forma diretta per tutti i Soci. Doppler ed ecodoppler in forma diretta per i Soci Più e Oro.

#### **LABORATORIO ANALISI**

##### **CLINICHE CAMILLO GOLGI**

Via De Gasperi, 2 - Darfo Boario T. (BS)  
Tel. 0364/532 740

Analisi cliniche in forma diretta.

#### **EUROLAB**

Via Roma, 68 - Collebeato (BS)  
Tel. 0364/532 740

Analisi di laboratorio in forma diretta.

#### **CONVENZIONI IN FORMA INDIRECTA**

#### **SPEDALI CIVILI DI BRESCIA**

P.zza Spedali Civili, 1 - Brescia  
Tel. 030/399 51

Prestazioni sanitarie in regime di libera professione intramoenia con applicazione di tariffe ridotte per la degenza e per i servizi connessi alle prestazioni medico chirurgiche relativi al ricovero con o senza intervento (limitatamente ai medici che aderiscono all'iniziativa) e alle prestazioni diagnostiche.

#### **AMBULATORIO FISIOKINESITERAPIA**

Via Cefalonia, 36 - Brescia  
Tel. 030/223 682

Terapia fisica, ecografia muscolo tendinea, densitometria ossea, ecocolor Doppler in forma indiretta a tariffe preferenziali.

#### **W.& B.**

Via Chiusure, 58/e - (BS)  
Tel. 030/241 11 11

Diagnostica per immagini, terapia fisica e altre prestazioni specialistiche ambulatoriali in forma indiretta a tariffe preferenziali.

#### **Gianpaolo MERLO**

Massaggiatore - Massofisioterapista  
Studio - Via Urini, 6 - Capriolo (BS)

Tel. 030/746 06 66

Massaggi, riflessologia, terapia fisica, laser, correnti diadinamiche, ultrasuoni, ionoforesi, radar a tariffe preferenziali.



### **Pierluigi MAZZARDI**

Massofisioterapista  
studio P.zza Marconi, 5 - Villanuova S/C (BS)  
Tel. 0365/373 761

Massoterapia, elettroterapia antalgica, elettrostimolazioni, laser, trazioni, ultrasuoni, ginnastica posturale, rieduc. funzionale e neuromotoria, ionoforesi a tariffe preferenziali.

### **I.M.S. Innovative Medical Solutions srl**

Via Cipro, 21 - Brescia  
Tel. 030/510 55 66

Servizio di raccolta e conservazione delle cellule staminali prelevate dal sangue del cordone ombelicale in forma indiretta a tariffe preferenziali.

## COMO

### **SAN PAOLO RADIOLOGIA**

Via San Rocco, 78 - Bregnano (CO)  
Tel. 031/776 05 48

Radiologia tradizionale, Rmn, Tac e Moc in forma diretta. Visite specialistiche a tariffe preferenziali.

## CREMONA

### **CASA DI CURA FIGLIE DI S. CAMILLO**

Via Fabio Filzi, 56 - Cremona  
Tel. 0372/421 111

Convenzione diretta per ricoveri in regime di accreditamento con il SSN per chirurgia generale, urologia, oculistica, otorino, ortopedia. Analisi di laboratorio, radiologia, roentgenterapia, terapia fisica in forma diretta.

### **CASA DI CURA SAN CAMILLO**

Via Mantova, 113 - Cremona  
Tel. 0372/ 567 111

Convenzione diretta per ricoveri in regime di accreditamento con il SSN per chirurgia generale, urologia, oculistica, ortopedia. Analisi di laboratorio, radiologia, ecografie, mammografie, doppler, terapia fisica, Tac, Rmn, endoscopie in forma diretta. Ricoveri in medicina generale e visite specialistiche in forma indiretta a tariffe preferenziali.

## MANTOVA

### **LABORATORIO ANALISI CLINICHE FLEMING**

C.so Vittorio Emanuele, 52 - Mantova  
Tel. 0376/368 446

Analisi di laboratorio in forma diretta.

## MONZA BRIANZA

### **ISTITUTI CLINICI ZUCCHI SPA**

Via Zucchi, 24 - Monza Brianza  
Tel. 039/838 31

Convenzione diretta per i Soci Ass. Più e Oro per passaggio di classe per ricoveri in chirurgia in regime di accreditamento SSN. Ricoveri e prestazioni diagnostiche in regime di solvenza a tariffe preferenziali.

### **LABORATORIO ANALISI FABRE**

Via Parravicini, 40 - Monza Brianza  
Tel. 039/360 645

Analisi di laboratorio, citologia, microbiologia, parassitologia in forma diretta.

## VARESE

### **LA QUIETE CASA DI CURA**

Via Dante, 20 - Varese  
Tel. 0332/806 400

Ricoveri per chirurgia, sue specialità e parto in 1ª classe con quota a carico assistito (30% Ass. Completa, 10% Ass. Più). Ricoveri in medicina in forma indiretta a tariffe preferenziali.

### **POLIAMBULATORIO LA QUIETE**

Via Dante, 20 - Varese  
Tel. 0332/806 501

Radiologia, ecografie, cardiologia in forma diretta. Analisi di laboratorio in forma indiretta.

### **ISTITUTO CLINICO MATER DOMINI**

Via Gerenzano, 2 - Castellanza (VA)  
Tel. 0331/476 111

Ricoveri in forma diretta per chirurgia in regime di libera solvenza: chirurgia generale, endoscopica, oculistica, ginecologia, urologia, ortopedia, otorinolaringoiatria, traumatologia (con quota a carico assistito: 30% Ass. Completa; 10% Ass. Più). Prestazioni specialistiche ambulatoriali in forma diretta per Soci Ass. Più, CPlus e Oro.

### **EUROCENTRO POLISPECIALISTICO**

Viale Milano, 18/b - Varese  
Tel. 0332/830 910

Radiologia, ecografie, ecocolordoppler, terapia fisica in forma diretta.

### **GRUPPO MULTIMEDICA**

Centralino Tel. 0331/393 111  
Centro Unico Prenotazione

Tel. 0331/393 0920  
per la Casa di Cura

**Multimedica sede di Castellanza**

V.le Piemonte, 70 - Castellanza (VA)

Ricoveri per interventi chirurgici in 1ª classe (con quota a carico assistito: 30% Ass. Completa, 10% Ass. Più). Ricoveri in medicina in forma indiretta a tariffe preferenziali. Analisi di laboratorio, radiologia tradizionale, ecografie, mammografie, doppler in forma diretta.

In forma indiretta le altre specialità, visite specialistiche, Tac.

### **SME - Diagnostica per Immagini**

Via L. Pirandello, 31 - Varese  
Tel. 0332/224 758

Ecografie, mammografie, doppler, ecocolordoppler, radiologia e Moc in forma diretta. Tac, Rmn in forma indiretta a tariffe preferenziali.

### **CAMPUS MEDICO**

Via L. Pirandello, 31 - Varese  
Tel. 0332/823 311

Prestazioni diagnostiche cardiologiche in forma diretta Ass. Più e Oro. Visite specialistiche e terapia fisica in forma indiretta a tariffe preferenziali.

### **CENTRO DIAGNOSTICO VARESINO**

V.le S. Michele, 6 - Varese  
Tel. 0332/288 638

Analisi di laboratorio, radiologia, diagnostica strumentale, Tac, Rmn in forma diretta. Terapia fisica in forma indiretta a tariffe preferenziali.

### **CENTRO POLISPECIALISTICO BECCARIA**

Via Crispi, 1 - Varese  
Tel. 0332/234 395

Analisi di laboratorio in forma diretta.

### **LABORATORIO ANALISI BIOCHIMICHE E MICROBIOLOGICHE LABEM**

Via Cavour, 18 - Varese  
Tel. 0332/281 125

Analisi di laboratorio in forma diretta.

### **CENTRO FISIOTERAPICO SIRIO**

P.zza Giovanni XXIII, 13 - Varese  
Tel. 0332/285 780

Prestazioni di terapia fisica soggette a ticket in forma diretta.

### **FONDAZIONE**

**GAETANO E PIERA BORGHI**  
Via Petrarca, 33 - Brebbia (VA)  
Tel. 0332/770 205

Analisi di laboratorio, radiologia, ecografie, doppler, Tac (se effettuata con mezzo di contrasto quota a carico assistito), Rmn articolare in forma diretta. Visite specialistiche e prestazioni diagnostiche a tariffe preferenziali.

## **AZIENDA OSPEDALIERA**

### **S. ANTONIO ABATE**

L.go Boito, 2 - Gallarate (VA)

Tel. 0331/751 111

Camere Solventi del IV piano del Padiglione Trotti Maino: per ricoveri chirurgici convenzione per differenza alberghiera a carico CAMPA.

### **CEDAL CENTRO DIAGNOSTICO**

Via Vespucci, 24 - Gallarate (VA)

Tel. 0331/79 75 29

Analisi di laboratorio in forma diretta.

### **MULTIMEDICA VARESE**

Via Piave, 9 - Varese

Tel. 0332/280 720 57

Visite specialistiche, ecografie, doppler, terapia fisica, prestazioni odontoiatriche, ortodonzia in forma indiretta a tariffe preferenziali.

### **CHARMING ITALIA srl**

Via Castelfidardo, 19 - Busto Arsizio (VA)

Tel. 0331/685 065

Prestazioni oculistiche, oftalmologia e diagnostica, allergologia pediatrica, chirurgia refrattiva, interventi chirurgici ambulatoriali in forma indiretta a tariffe preferenziali. Possibilità di eseguire le prestazioni per i soggetti autorizzati dalla Regione, a carico del SSN, con pagamento del solo ticket.

## **MARCHE**

### **ANCONA**

#### **CASA DI CURA VILLA SERENA**

Via del Colle Onorato, 2 - Ancona

Tel. 0731/205 032

Analisi di laboratorio, endoscopia e RMN in forma diretta. Radiologia, ecografia, MOC ed esami cardiologici in forma diretta Ass. Più e Oro. Terapia fisica e visite specialistiche in forma indiretta a tariffe preferenziali.

#### **BIOS CENTER srl**

Via Ticino, 20 - Osimo (AN)

Tel. 071/717 997

Analisi di laboratorio, ecografie (escluse quelle in gravidanza), esami cardiologici, ecocolordoppler, Moc e Rmn in forma diretta. Visite specialistiche a tariffe preferenziali in forma indiretta.

### **MACERATA**

#### **STUDIO DERMATOLOGICO**

C.so Umberto I, 200

Civitanova Marche (MC)

Tel. 340/126 06 48

Piccola chirurgia ambulatoriale dermatologica e videodermatoscopia in forma diretta. Visite dermatologiche in forma indiretta a tariffe preferenziali.

### **PESARO URBINO**

#### **CENTRO MEDICO SPECIALISTICO**

**DI M. SENSALÉ & C.**

Via Nolfi, 78 - Fano (PU)

Tel. 0721/801 576

Radiologia, ecografia, doppler, densitometria ossea in forma diretta.

#### **POLIAMBULATORIO DIAGNOSTICO**

**DOTT. BLANDINI**

Via Picciolla Giuseppe, 7

Pesaro Urbino

Tel. 0721/643 77

TAC e RMN in forma diretta. Radiologia, ecografia e densitometria ossea in forma diretta Ass. Più e Oro.

#### **STUDIO DI RADIOLOGIA**

**DOTT. G.M. SANTINI**

Via Giansanti, 25 - Pesaro Urbino

Tel. 0721/671 10

Radiologia, ecografia e densitometria ossea in forma diretta Ass. Più e Oro.

## **TOSCANA**

### **FIRENZE**

#### **CASA DI CURA VILLA DONATELLO**

P.le Donatello, 14 - Firenze

Tel. 055/509 75

Convenzione diretta per ricoveri per interventi chirurgici con quota a carico assistito (30% Ass. Completa, 10% Ass. Più); per parto eutocico e cesareo con quota a carico assistito (40% Ass. Completa, 20% Ass. Più, 10% Ass. Oro). Ricoveri in medicina a tariffe preferenziali in forma indiretta. Analisi di laboratorio, radiologia tradizionale, ecografie, mammografie in forma diretta solo per i Soci Ass. Oro (per Ass. Più e CPlus forma diretta con quota a carico). Per le altre formule di assistenza convenzione indiretta con applicazione di tariffe preferenziali. Visite specialistiche, Tac, Rmn in forma indiretta per tutti i soci.

### **CASA DI CURA VALDISIEVE**

Via Forlivese, 122 - Pelago (FI)

Tel. 055/839 141

Convenzione diretta per ricoveri per interventi chirurgici con quota a carico assistito (30% Ass. Completa, 10% Ass. Più). Ricoveri in medicina a tariffe preferenziali in forma indiretta. Analisi di laboratorio, radiologia tradizionale, ecografie, Tac e Rmn articolare in forma diretta Ass. Più e Oro. Per le altre formule di assistenza convenzione indiretta con applicazione di tariffe preferenziali. Visite specialistiche in forma indiretta per tutti i soci.

#### **VILLA MARIA TERESA HOSPITAL**

Via della Cernaia, 18 - Firenze

Tel. 055/468 71

Convenzione diretta per ricoveri in chirurgia e sue specialità con quota a carico assistito (35% Ass. Completa, 15% Ass. Più). Ecografie e ecodoppler in forma diretta. Ricoveri in medicina e visite specialistiche in forma indiretta a tariffe preferenziali.

#### **ISTITUTO LEONARDO DA VINCI ANALISI**

Via P. Colletta, 22r - Firenze

Tel. 055/247 80 63

Analisi di laboratorio in forma diretta. Visite specialistiche a tariffe preferenziali in forma indiretta.

#### **ISTITUTO LEONARDO DA VINCI CARDIOLOGIA**

Via Carlo Botta, 1 - Firenze

Tel. 055/234 47 75

Cardiologia ed ecocolordoppler in forma diretta. Visite specialistiche a tariffe preferenziali in forma indiretta.

#### **ISTITUTO PROSPERIUS CENTRO DIAGNOSTICO**

Via F.lli Rosselli, 62 - Firenze

Tel. 055/238 16 34

Analisi di laboratorio, radiologia, ecografie, densitometria, mammografie in forma diretta. Visite specialistiche, ossigenoterapia iperbarica, Tac, Rmn, angiografie in forma indiretta a tariffe preferenziali.

#### **ISTITUTO PROSPERIUS CENTRO DI RIABILITAZIONE E FISIOTERAPIA**

Via Masaccio, 127 - Firenze

Tel. 055/500 14 65

Terapia fisica in forma indiretta a tariffe preferenziali.

**PRATO**
**ISTITUTO PRATESE  
DI RADIODIAGNOSTICA**

Viale della Repubblica, 153  
Prato

Tel. 0574/592 131-2

Diagnostica per immagini, radiologia,  
Tac, Rmn in forma diretta.

Visite specialistiche in forma indiretta a  
tariffe preferenziali.

**VENETO**
**VENEZIA**
**DATA MEDICA CHIOGGIA**

Campo Marconi, 24 - Chioggia (VE)  
Tel. 041/550 03 24

Analisi cliniche, microbiologiche in forma  
diretta. Visite specialistiche in forma  
indiretta a tariffe preferenziali.

**DATA MEDICA**
**Punto di Prelievo di Cavarzere**

Via dei Martiri, 65/a - Cavarzere (VE)  
Analisi cliniche, microbiologiche in  
forma diretta.

**PADOVA**
**CENTRO MEDICO VALENTINI**

Piazzetta Conciapelli, 20 - Padova  
Tel. 049/875 06 61

Analisi di laboratorio, ecografie, ecg in  
forma diretta.

**CENTRO CHIROTERAPEUTICO STATIC**

Via L. Pelizzo, 3 - Padova  
Tel. 049/776 222

Terapia fisica, densitometria, cardiologia,  
radiologia in forma diretta.

**CEMES**

Via G. Boccaccio, 106 - Padova  
Tel. 049/791 07 00

Terapia fisica e riabilitazione in forma di-  
retta. Visite specialistiche in forma indi-  
retta a tariffe preferenziali.

**DATA MEDICA spa**

Via Zanchi, 89 - Padova  
Tel. 049/865 01 11

Analisi di laboratorio, cardiologia, ra-  
diologia in forma diretta. Visite spe-  
cialistiche in forma indiretta a tariffe  
preferenziali.

**POLIAMB. EUGANEA MEDICA**

Via Colombo, 13 - Albignasego (PD)  
Tel. 049/880 63 34

Prestazioni di Day Surgery in forma di-  
retta. Visite specialistiche in forma indi-  
retta a tariffe preferenziali.

**EUGANEA MEDICA**

Via Colombo, 13 - Albignasego (PD)  
Tel. 049/804 48 11

Radiologia, cardiologia, ecotomografia,  
ecocolordoppler, densitometria in forma  
diretta. Tac, Rmn in forma indiretta a ta-  
riffe preferenziali.

**VERONA**
**CASA DI CURA SAN FRANCESCO**

Via Monte Ortigara, 21 - Verona  
Tel. 045/837 81 11

Ricoveri per interventi chirurgici in for-  
ma indiretta. Prestazioni specialistiche  
ambulatoriali in forma diretta per tutte  
le formule.

**CASA DI CURA DOTT. PEDERZOLI**

Via Monte Baldo, 24  
Peschiera del Garda (VR)  
Tel. 045/644 91 11

Convenzione diretta per Ricoveri in re-  
gime di accreditamento con il SSN in  
Chirurgia; altre in forma indiretta.

**TECLO srl**

Via Perlar, 2 - Verona  
Tel. 045/502 390

Convenzione diretta per interventi in  
day surgery oculistico per assistenza Più  
(con quota a carico assistito 10%) e Oro.  
Esami diagnostici e visite specialistiche in  
forma indiretta a tariffe preferenziali.

**CENTRO DIAGNOSTICO  
POLISPECIALISTICO GALLIENO**

Via G. C. Abba, 12 - Verona  
Tel. 045/918 735

Ematologia, analisi chimico cliniche,  
immunologia, microbiologia, istologia,  
citologia, densitometria in forma diretta.

**ANALISI CLINICHE B.GO MILANO**

Via G. Spaziani, 37 - Verona  
Tel. 045/576 977

Analisi chimico cliniche e microbiologi-  
che in forma diretta.

**CENTRO CHIROTERAPEUTICO STATIC**

Via Albere, 21 - Verona  
Tel. 045/574 100

Radiologia, Moc, terapia fisica e riabilita-  
tiva in forma diretta.

**TREVISO**
**OSPEDALE GENERALE DI ZONA  
SAN CAMILLO**

V.le Vittorio Veneto, 18 - Treviso  
Tel. 0422/428 1

Convenzione diretta per Ricoveri chirur-  
gici in regime di accreditamento SSN per  
passaggio di classe e in regime di libera  
solvenza con quota di compartecipazione  
a carico associato (20% Ass. Completa,  
5% Ass. Più). Prestazioni diagnostiche,  
analisi di laboratorio, radiologia, ecogra-  
fie, mammografie, doppler, terapia fisica  
in forma diretta. Ricoveri in medicina, vi-  
site specialistiche, Tac, Rmn, endoscopie  
e altre indagini strumentali in forma  
indiretta.

## STUDI MEDICI DENTISTICI

### BOLOGNA

#### **CENTRO MEDICO SPECIALISTICO BOLOGNESE**

P.zza dei Martiri, 7 - Bologna  
Tel. 051/252 608  
Via Massarenti, 46/g - Bologna  
Tel. 051/341 509  
Via Prov. Circon. 47 - Molinella (BO)  
Tel. 051/690 94 66  
c/o Centro Prov. per la Prevenzione e la  
Terapia Odontoiatrica  
Via Montebello, 31 - Ferrara  
Tel. 0532/242 776  
Via Saffi, 1 - Medicina (BO)  
Tel. 051/697 88 17  
Via Fornaci, 343/g - Vergato (BO)  
Tel. 051/674 99 29  
Via Belzella, 20/a - Forlì (FC)  
Tel. 0534/722 470  
Via Ospedale, 17 - Cervia (RA)  
Tel. 0544/917 665  
Radiologia endorale, igiene orale, chirur-  
gia, terapia conservativa, paradontolo-  
gia, protesi, implantologia e pedodonzia  
a tariffe preferenziali.

#### **CENTRO ODONTOIATRICO NIRADENT**

Via Torleone, 21 C-D-E-F - Bologna  
Tel. 051/340 890  
Prestazioni odontoiatriche e ortognato-  
dontiche a tariffe preferenziali.

#### **NIRAORT GAMMA srl**

Centro Radiologia Dentale  
Via Torleone, 26/a - Bologna  
Tel. 051/267 617  
Prestazioni di radiologia odontoiatrica a  
tariffe preferenziali.

#### **CENTRO MEDICO RENO CMR**

Galleria Ronzani, 7/27  
Casalecchio di Reno (BO)  
Tel. 051/590 030  
Direttore Sanitario  
Dott. Daniele Bellettini  
Igiene orale e prevenzione, ortodonzia,  
protesi e implantologia, endodonzia, pa-  
rodontologia, conservativa, gnatologia.  
Prestazioni a tariffe preferenziali.

#### **CENTRO MEDICO SEGANTINI**

Via Segantini, 34 - Bologna  
Tel. 051/314 06 36  
Prestazioni odontoiatriche a tariffe  
preferenziali.

#### **D.ssa Manuela Maria Abis**

Via Capo di Lucca, 2 - Bologna  
Tel. 051/248 308

Prestazioni odontoiatriche a tariffe  
preferenziali.

#### **Dott. Gian Luigi Andreolli**

Via Toscana, 12/3 - Bologna  
Tel. 328/322 61 04  
Via Carducci, 2  
Casalecchio di Reno (BO)  
Tel. 051/572 347  
Via Asinari, 2/2 - Bentivoglio (BO)  
Tel. 051/664 07 74  
Prestazioni odontoiatriche a tariffe  
preferenziali.

#### **Dott. Stefano Dalla**

Via Matteotti, 13 - Castello d'Argile (BO)  
Tel. 051/977 297  
Prestazioni odontoiatriche a tariffe  
preferenziali.

#### **D.ssa Derna Dal Monte**

#### **D.ssa Alessandra Dal Monte**

Via Emilia Levante, 80 - Bologna  
Tel. 051/492 105  
Via Cogne, 47 - Imola (BO)  
Tel. 0542/242 12  
Prestazioni odontoiatriche a tariffe  
preferenziali.

#### **Dott. Luca Defila**

Via S. Stefano, 63 - Bologna  
Tel. 051/264 683  
Prestazioni odontoiatriche a tariffe  
preferenziali.

#### **Dott. Valerio di Grazia**

Via Boccherini, 16  
Casalecchio di Reno - (BO)  
Tel. 051/572 109  
Prestazioni odontoiatriche a tariffe  
preferenziali.

#### **Dott. Vincenzo di Grazia**

Via del Borgo di San Pietro, 54  
Bologna - Tel. 051/242 301  
Prestazioni odontoiatriche (parodontolo-  
gia, implantologia, ricostruzioni protesiche  
complesse, ortognatodonzia, conser-  
vativa, igiene) a tariffe preferenziali.

#### **Dott. Massimo Grillenzoni**

V.le Masini, 4 - Bologna  
Tel. 051/991 08 00  
Prestazioni odontoiatriche a tariffe  
preferenziali.

#### **Dott. Simone Lenzi**

Via Emilia Levante, 81 - Bologna  
Tel. 051/494 663  
Prestazioni odontoiatriche a tariffe  
preferenziali.

#### **Dott. Luca Piazzi**

Via Murri, 201 - Bologna  
Tel. 051/623 72 76  
Prestazioni odontoiatriche a tariffe  
preferenziali.

#### **Dott. Marcello Piazzi**

V.le Oriani, 6 - Bologna  
Tel. 051/345 784  
Prestazioni odontoiatriche a tariffe  
preferenziali.

#### **D.ssa Antonella F. D. Pilia**

Via S. Felice, 8 - Bologna  
Tel. 051/226 066  
Prestazioni odontoiatriche a tariffe  
preferenziali.

#### **Dott. Marco Rinaldi**

Medico Chirurgo Odontoiatra  
Via Marconi, 45 - Bologna  
Tel. 051/233 600  
Prestazioni odontoiatriche a tariffe  
preferenziali.

#### **Dott. Sergio Stabile**

Via Dagnini, 21 - Bologna  
Tel. 051/623 80 38  
Via delle Fonti, 59/2°  
Tel. 051/704 215  
Prestazioni odontoiatriche a tariffe pre-  
ferenziali. Servizio protesico domiciliare  
per pazienti con handicap motori e ri-  
dotta capacità di movimento, senza costi  
aggiuntivi.

#### **D.ssa Emanuela Venturi**

Via Augusto Righi, 14 - Bologna  
Tel. 051/224 083  
Prestazioni odontoiatriche a tariffe  
preferenziali.

### BRESCIA

#### **Dott. Roberto Albertini**

Via Boifava, 2 - Brescia  
Tel. 030/462 68  
Prestazioni odontoiatriche a tariffe  
preferenziali.

#### **Dott. Roberto Bizioli**

Via Mameli, 10 - Passirano (BS)  
Tel. 030/653 501  
Prestazioni odontoiatriche a tariffe  
preferenziali.

#### **Dott. Enrico Catalano e**

#### **Dott. Camillo Catalano**

Via De Gasperi, 25 - Gussago (BS)  
Tel. 030/277 29 13  
Prestazioni odontoiatriche e di medicina  
naturale a tariffe preferenziali.

**Dott. Andrea Catellani**

Via Trieste, 1 - Brescia  
Tel. 030/413 27  
Prestazioni odontoiatriche a tariffe preferenziali.

**Dott. Paolo Trigiani**

Via Creta, 26 - Brescia  
Tel. 030/377 23 20  
Prestazioni odontoiatriche a tariffe preferenziali.

**Dott. Pierluigi Uccelli**

Via Stretta, 24 - Brescia  
Tel. 030/380 211  
Prestazioni odontoiatriche a tariffe preferenziali.

**Dott. Fabio Valli**

Corso Magenta, 71 - Brescia  
Tel. 030/290 129  
Via Malta, 43/3 - Folzano (BS)  
Tel. 030/266 664  
Prestazioni odontoiatriche a tariffe preferenziali.

**C.M.P.I. Centro**

**Medicina Preventiva Industriale**  
Via Zara, 66 - Brescia  
Tel. 030/221 051  
Prestazioni odontoiatriche a tariffe preferenziali.

**FERRARA**
**AMBULATORIO ODONTOIATRICO  
SAN MATTEO**

Vicolo San Matteo, 16 - Ferrara  
Tel. 0532/206 930  
Prestazioni odontoiatriche a tariffe preferenziali.

**FIRENZE**
**Dott. Alessandro Buti**

Via Reginaldo Giuliani, 144/a - Firenze  
Tel. 055/436 01 06  
Prestazioni odontoiatriche a tariffe preferenziali.

**STUDIO DENTISTICO**

**Formichini - Bigi**  
V.le Guidoni, 173 - Firenze  
Tel. 055/416 145  
Prestazioni odontoiatriche a tariffe preferenziali.

**GENOVA**
**Dott. Riccardo Sarri**

C.so Europa, 1859 int. - Genova  
Prestazioni odontoiatriche a tariffe preferenziali.

**MILANO**
**ASSISTENZA MEDICA DENTISTICA**

Via Scarlatti, 8 - Milano  
Tel. 02/294 190 83  
Prestazioni odontoiatriche a tariffe preferenziali.

**Dott. Mauro Cerea**

**Dott. Emanuele Tamburini**  
Via A. Pecorini, 3/F - Milano  
Tel. 02/718 809  
Prestazioni odontoiatriche a tariffe preferenziali.

**D.ssa Luigia Adele Fantoni**

Via Camperio, 9 - Milano  
Tel. 02/890 102 50  
Prestazioni odontoiatriche a tariffe preferenziali.

**Dott. Daniele Pinna e**

**D.ssa Sonia Pinna**  
Via Libertà ang. Via Roma, 41  
Carnate (MI)  
Tel. 039/682 92 39  
Prestazioni odontoiatriche a tariffe preferenziali.

**Dott. Luciano Schena**

Via C. A. Carlone, 5 - Milano  
Tel. 02/404 17 70  
Prestazioni odontoiatriche a tariffe preferenziali.

**Dott. Giuseppe Tolardo**

Via Filippo Filippi, 4 - Milano  
Tel. 02/688 49 19  
Prestazioni odontoiatriche a tariffe preferenziali.

**MODENA**
**Dott. Antonio Francesco Orlando**

Via Bellucci, 2 - Vignola (MO)  
Tel. 059/765 060  
Prestazioni odontoiatriche a tariffe preferenziali.

## PROTESI ACUSTICHE

### BOLOGNA

#### Centro Acustico

##### AUDIOFON & DRUSIANI

Sede via S. Gervasio, 4/D - Bologna

Tel. 051/228 050 - 051/267 422

Filiali: Bazzano, Crevalcore, Vergato

Apparecchi acustici delle migliori marche a prezzi preferenziali per i Soci CAMPA (sconto 15%).

## OTTICI

### BOLOGNA

#### GAMBINI P.ta D'AZEGLIO

Via d'Azeglio, 75 - Bologna

Tel. 051/583 316

Tutti i prodotti ottici a prezzi preferenziali per i Soci CAMPA (sconto 25%). Servizio gratuito di consegna e ritiro occhiali a domicilio.

## STABILIMENTI TERMALI

Tariffe preferenziali per i Soci CAMPA (sconto 12%) presso:

### BOLOGNA

#### Piscine Termali di San Petronio

##### Antalgik

Via Irnerio 12/A - Bologna

Tel. 051/246 534

#### Terme Felsinee

Via di Vagno, 7 - Bologna

Tel. 051/619 84 84

#### Piscine Termali di San Luca

Pluricenter

Via Agucchi, 4/2 - Bologna

Tel. 051/382 564 - 051/382 520

#### Terme dell'Agriturismo

Via Sillaro, 6 - Monterenzio (BO)

Tel. 051/929 972 - 051/929 791

### RAVENNA

#### Terme di Riolo Bagni spa

Via Firenze, 15 - Riolo Terme (RA)

Tel. 0546/710 45

Prestazioni termali e terapie fisiche a tariffe agevolate per gli Associati CAMPA.

## RESIDENZE SANITARIE E CASE DI RIPOSO

### BOLOGNA

#### Residenza Sanitaria E. Gruppioni

Via Zena, 117 - Pianoro (BO)

Tel. 051/625 10 27

Degenza per riabilitazione, visite specialistiche, prestazioni diagnostiche e terapia fisica a tariffe preferenziali.

#### Residence per Anziani Villa Salina

Via Jussi, 117 - S. Lazzaro di S. (BO)

Tel. 051/625 12 32

Riduzione del 15% sulle rette di ospitalità in tutte le tipologie di alloggio, riservato ai Soci CAMPA, ai Soci Fondazione e ai clienti EMILBANCA.

#### Casa di Riposo Villa Bianca

Via Croara, 7 - S. Lazzaro di S. (BO)

Tel. 051/464 335

Riduzione del 15% sulle rette di ospitalità in tutte le tipologie di alloggi, riservato ai Soci CAMPA, ai Soci Fondazione e ai clienti EMILBANCA.

## ALTRE CONVENZIONI

#### FARMACIA DEL PAVAGLIONE

Via dell'Archiginnasio, 2/a - Bologna

Tel. 051/221 640

Laboratorio galenico per preparazioni magistrali e officinali.

Sconto 10% sui prodotti.

#### SANITARIA S. ORSOLA

##### Bologna

Via Massarenti, 70/e

Tel. 051/349 912

Via Emilia Ponente, 14

Tel. 051/387 413

Via Toscana, 50/52

Tel. 051/470 320

Centro Ausili Via Zaccherini Alvisi, 8/10

Tel. 051/349 569

##### Cento (FE)

Via Donati, 23/a

Tel. 051/904 532

##### Baggiovara (MO)

La Sanitaria c/o Ospedale Civile

S. Agostino ed Estense

Via Giardini, 1355

Tel. 059/510 108

Sconto del 10% su calzature, plantari, strumenti elettromedicali, tutori ed altri presidi sanitari.

## GLI UFFICI FIDUCIARI

### MILANO

Donato Merlini Colucci  
Via A. Baldissera, 2/A  
Tel. 02 5412 2982  
Fax 02 5413 5000  
Cell. 338.1631744  
uffidmilano@campa.it

### BRESCIA

Giuliana Geronazzo  
Via Solferino, 4  
Tel. 030 290541  
giulianagero@virgilio.it

### VARESE

Fernanda Ardemagni  
Viale Dandolo, 31  
Tel./Fax 0332 236425

### GENOVA

Francesco Fanfani  
Via di Pré, 50/2  
Cell. 348.1705183  
campagenova@gmail.com

### FIRENZE

Gian Luigi le Divelec  
Lungarno del Tempio, 2  
Tel. 055 6234422  
Cell. 339.3815077  
lediv@ats.it

### ROMA

Susanna Gaiotto  
Via Panama, 74  
Tel. 06 8840881  
Cell. 348.7156991  
susannagaiotto@libero.it

### ROMA

Gian Carlo Mocchi  
Via Cernaia, 23  
Cell. 349.7727760  
campa.mutuasantitaria@gmail.com

SOCIETÀ DI MUTUO SOCCORSO



Mutua Sanitaria Integrativa

[www.campa.it](http://www.campa.it)

stilibiolegna.com



## RIDE BENE CHI RIDE CAMPA.

CAMPA è aperta a tutti i cittadini. Garantisce il rimborso delle spese mediche per interventi chirurgici, parto, accertamenti diagnostici, visite specialistiche, cure odontoiatriche. Ha una rete di strutture convenzionate dove eseguire le prestazioni senza anticipo della spesa e senza liste di attesa. Offre una soluzione per ogni diversa esigenza di copertura sanitaria.

SOCIETÀ DI MUTUO SOCCORSO



**Mutua Sanitaria Integrativa**

*L'insieme che aiuta*